



3 Dormitorios Apartamento Planta Media en Puerto Banus

Puerto Banus

R5384125 – 860.000 €



3



2



154 m²



44 m²

Este amplio apartamento en planta baja está idealmente ubicado en el prestigioso complejo residencial Jardines del Puerto, a pocos pasos del icónico puerto deportivo de Puerto Banús. Con aproximadamente 154 m² construidos, la propiedad dispone de dos terrazas privadas, perfectas para disfrutar del clima mediterráneo de Marbella durante todo el año. El apartamento cuenta con un luminoso salón-comedor y una cocina totalmente abierta y equipada, diseñada para un estilo de vida moderno. La conexión fluida entre los espacios interiores y exteriores crea un ambiente cómodo y relajado. Además, la propiedad incluye plaza de aparcamiento privado subterráneo. Jardines del Puerto es una exclusiva comunidad cerrada, segura y perfectamente mantenida, que ofrece cuatro piscinas comunitarias y jardines maduros cuidadosamente cuidados. Su inmejorable ubicación permite acceder caminando al puerto deportivo de Puerto Banús, boutiques de lujo, reconocidos restaurantes, beach clubs y todo tipo de servicios.

HHomes

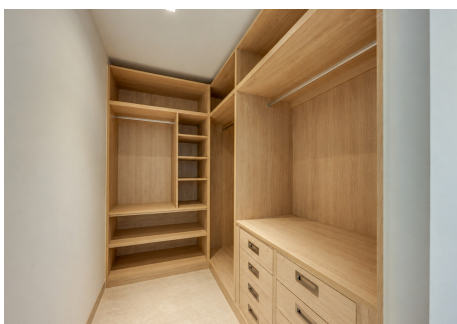
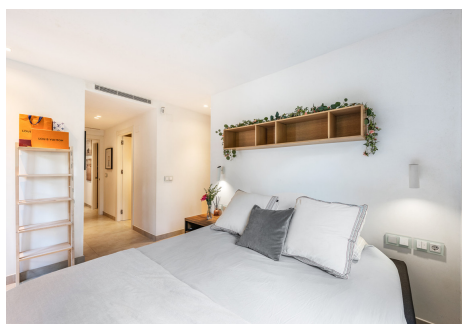
SEARCH FIND LOVE



HHomes - Camino de Camoján s/n, Edificio Camoján Center Oficina nº 15
Tel.: +34 951 543 462 – Email: info@hhomes.es – Web: <https://hhomes.es>

HHomes

SEARCH FIND LOVE



HHomes - Camino de Camoján s/n, Edificio Camoján Center Oficina nº 15
Tel.: +34 951 543 462 – Email: info@hhomes.es – Web: <https://hhomes.es>