



## 6 Dormitorios Casa en Guadalmina Alta

Guadalmina Alta

**R5384119 – 4.495.000 €**



6



6



995 m<sup>2</sup>



1600 m<sup>2</sup>

Ubicada en una tranquila calle de sentido único dentro de la consolidada zona residencial de Guadalmina Alta, esta elegante villa disfruta de una privilegiada posición en primera línea de golf frente al Real Club de Golf Guadalmina, uno de los clubes de golf más prestigiosos e históricos de la Costa del Sol. Se trata de una ubicación definida por la privacidad, los entornos maduros y el acceso inmediato a una de las comunidades deportivas más consolidadas de Marbella, donde los residentes pueden caminar hasta la casa club o acceder al campo en buggy directamente desde su vivienda. Situada sobre una parcela plana de 1.600 m<sup>2</sup>, la propiedad ofrece la cada vez más escasa combinación de amplitud de terreno con casi 1.000 m<sup>2</sup> construidos. Construida en 2002 en un auténtico estilo andaluz, la villa refleja una calidad constructiva y una solidez estructural difíciles de encontrar en las viviendas actuales. Su arquitectura prioriza proporción, confort y elegancia atemporal, resultando especialmente atractiva para compradores que valoran la calidad duradera por encima de tendencias pasajeras. En el interior, la villa ofrece amplios

# HHomes

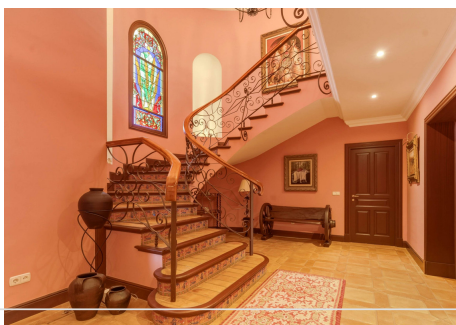
SEARCH FIND LOVE

espacios de vida con una distribución pensada tanto para la vida familiar como para el entretenimiento. Sus generosas dimensiones interiores aportan una gran sensación de amplitud, mientras que los detalles arquitectónicos tradicionales refuerzan su calidez y personalidad. Los grandes ventanales conectan el interior con los jardines y las vistas al golf, permitiendo que la luz natural potencie el ambiente acogedor de la vivienda. El exterior resulta igualmente destacado. Los jardines maduros están impecablemente cuidados y proporcionan una extraordinaria sensación de privacidad y tranquilidad, creando un oasis residencial verde junto a las calles del campo de golf. La parcela completamente plana facilita el disfrute diario del jardín y de las zonas exteriores, una característica cada vez más demandada y difícil de encontrar. A diferencia de muchas promociones nuevas que priorizan densidad y diseño contemporáneo, esta villa en Guadalmina Alta ofrece jardines consolidados, autenticidad arquitectónica y una verdadera integración con el golf dentro de una de las zonas residenciales más consolidadas de Marbella. Aunque disfruta de un entorno tranquilo, se encuentra a pocos minutos de San Pedro, la playa, colegios internacionales y todos los servicios. Christie's Insight: Según nuestro Real Estate Advisor, Sten Goosen, lo que hace especialmente atractiva esta propiedad es su combinación única de ubicación directa frente al Real Club de Golf Guadalmina, una generosa parcela plana de 1.600 m<sup>2</sup> y unos espacios interiores de gran amplitud. Para los amantes del golf, poder caminar o acceder en buggy a uno de los clubes más emblemáticos de Marbella es una ventaja de estilo de vida que muy pocas viviendas pueden ofrecer. Unido a su excelente calidad constructiva, arquitectura andaluza atemporal y jardines maduros impecablemente mantenidos, esta villa representa una residencia con verdadero carácter y valor duradero.



# HHomes

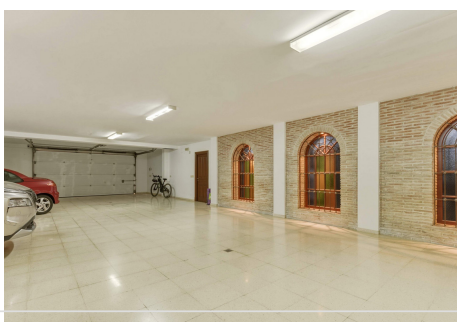
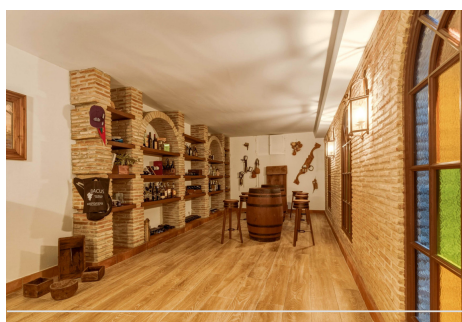
SEARCH FIND LOVE



HHomes - Camino de Camoján s/n, Edificio Camoján Center Oficina nº 15  
Tel.: +34 951 543 462 – Email: info@hhomes.es – Web: <https://hhomes.es>

# HHomes

SEARCH FIND LOVE



HHomes - Camino de Camojan s/n, Edificio Camoján Center Oficina nº 15  
Tel.: +34 951 543 462 – Email: info@hhomes.es – Web: <https://hhomes.es>

# HHomes

SEARCH FIND LOVE

