



## 3 Dormitorios Ático Dúplex en Manilva

Manilva

**R5368870 – 310.000 €**



3



3



133 m<sup>2</sup>



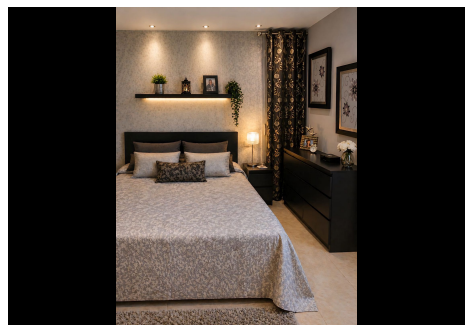
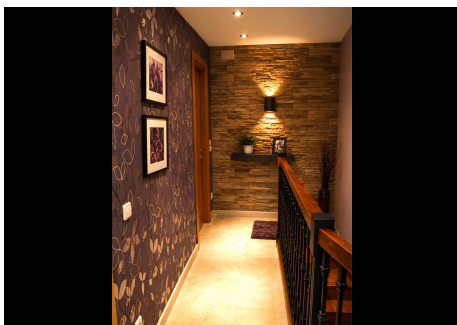
50 m<sup>2</sup>

ÁTICO DÚPLEX EN PRIMERA LÍNEA CON IMPRESIONANTES VISTAS PANORÁMICAS AL MAR  
Presentamos esta excepcional oportunidad de adquirir un magnífico ático dúplex en primera línea de mar en la exclusiva urbanización Vistalmar Duquesa Norte, una propiedad que destaca por sus espectaculares vistas panorámicas al Mediterráneo, su orientación sur, su extraordinaria luminosidad y sus amplios espacios exteriores. Con 133 m<sup>2</sup> distribuidos en dos plantas, esta vivienda combina amplitud, privacidad y una ubicación privilegiada, ideal tanto como residencia habitual, segunda vivienda o inversión.  
DISTRIBUCIÓN Planta principal Amplio y luminoso salón con salida directa a la terraza Cocina independiente totalmente equipada 1 dormitorio con armarios empotrados 1 baño completo Magnífica terraza en forma de L con acceso desde salón, cocina y dormitorio, perfecta para disfrutar de desayunos al sol, cenas al aire libre y unas vistas inmejorables al mar Planta superior 2 amplios dormitorios con armarios empotrados 2 baños completos, uno de ellos en suite Acceso directo desde ambos dormitorios a una

# HHomes

SEARCH FIND LOVE

segunda terraza privada Espacio íntimo y exclusivo con vistas abiertas al mar PUNTOS FUERTES Primera línea con espectaculares vistas panorámicas al mar Orientación sur, garantizando sol y luminosidad durante todo el día Dos grandes terrazas privadas para disfrutar del exterior y las vistas 3 dormitorios y 3 baños, una distribución muy demandada Dormitorio principal con baño en suite 133 m<sup>2</sup> distribuidos en dos plantas, aportando amplitud y privacidad Plaza de garaje incluida, un valor añadido de gran comodidad Urbanización consolidada y muy valorada Cuatro piscinas comunitarias y amplias zonas ajardinadas Ideal como vivienda habitual, casa vacacional o inversión con gran potencial UNA PROPIEDAD DIFÍCIL DE ENCONTRAR Esta vivienda reúne características muy buscadas y poco habituales: ático dúplex, primera línea, vistas abiertas al mar, dos terrazas, orientación sur, garaje y excelentes zonas comunes, todo en un entorno privilegiado de La Duquesa. La propiedad es una entreplanta sin ascensor, un detalle a tener en cuenta que se ve ampliamente compensado por las vistas, la privacidad y el encanto único de la vivienda. Recomendamos su visita para apreciar realmente todo su potencial, ubicación y exclusivas vistas al mar.



# HHomes

SEARCH FIND LOVE

