



2 Dormitorios Casa adosada en La Duquesa

La Duquesa

R5343166 – 245.000 €



2



2



62 m²



40 m²

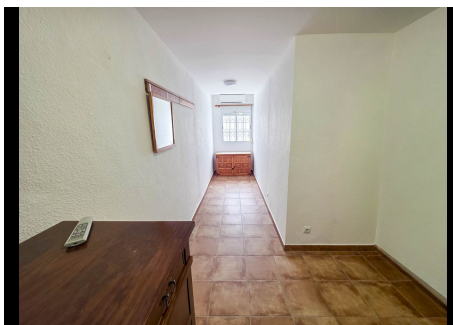
ENCANTADORA CASA ADOSADA A PASOS DE LA PLAYA EN LA DUQUESA Descubre esta acogedora casa adosada situada en una privilegiada primera línea de playa en el área de La Duquesa, donde podrás disfrutar del Mediterráneo a tan solo unos pasos de tu puerta. La vivienda cuenta con 62 m² construidos y se distribuye en 2 dormitorios, 1 baño completo y un aseo de cortesía, ofreciendo un espacio funcional y cómodo tanto para uso habitual como vacacional. En la planta principal encontramos un agradable salón con cocina abierta, creando un ambiente moderno y práctico, ideal para compartir momentos en familia o con amigos. Uno de sus grandes atractivos son sus 40 m² de terrazas, perfectas para disfrutar del clima de la Costa del Sol durante todo el año, con vistas a la urbanización y vistas parciales al mar. Además, existe la interesante posibilidad de crear una terraza superior o solárium, lo que aumentaría aún más el potencial de la propiedad y sus vistas. La vivienda dispone de aire acondicionado, se vende amueblada y forma parte de un conjunto residencial cerrado con piscina y jardines comunitarios, en un entorno cuidado y tranquilo.

HHomes - Camino de Camoján s/n, Edificio Camoján Center Oficina nº 15
Tel.: +34 951 543 462 – Email: info@hhomes.es – Web: <https://hhomes.es>

HHomes

SEARCH FIND LOVE

El aparcamiento es en la calle. La ubicación es, sin duda, uno de sus mayores atractivos. Desde la propiedad accedes directamente a la playa y al paseo marítimo, ideal para disfrutar de largos paseos junto al mar o relajarte en los chiringuitos cercanos. El animado Puerto de La Duquesa se encuentra a tan solo 10-15 minutos caminando, donde podrás disfrutar de una amplia oferta de restaurantes, bares y ocio. El núcleo urbano de San Luis de Sabinillas está a unos 5 minutos en coche o 20 minutos andando, con supermercados, colegios, farmacias y todos los servicios necesarios para el día a día. En apenas 20 minutos en coche llegarás a Estepona, con su encantador casco antiguo y su ambiente vibrante, mientras que Sotogrande se encuentra a unos 10 minutos, destacando por su puerto deportivo y exclusivos campos de golf. Además, la zona está rodeada de prestigiosos campos de golf, varios de ellos a menos de 5-10 minutos en coche, lo que la convierte en una opción ideal para los amantes de este deporte. Por su parte, Marbella se sitúa aproximadamente a 30 minutos en coche, y el Aeropuerto de Málaga-Costa del Sol a unos 60 minutos, facilitando las conexiones tanto nacionales como internacionales.



HHomes

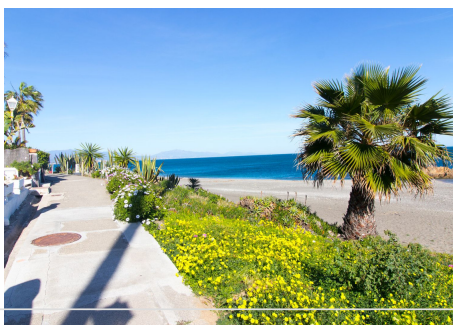
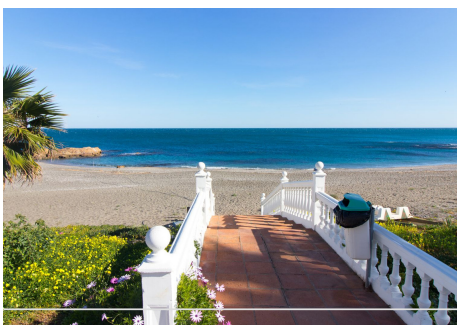
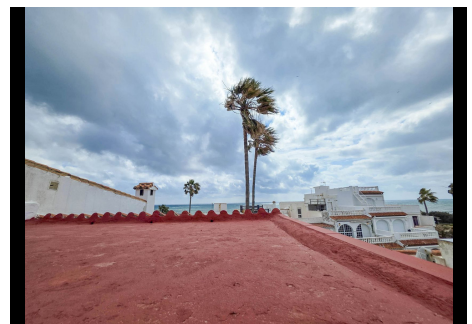
SEARCH FIND LOVE



HHomes - Camino de Camoján s/n, Edificio Camoján Center Oficina nº 15
Tel.: +34 951 543 462 – Email: info@hhomes.es – Web: <https://hhomes.es>

HHomes

SEARCH FIND LOVE



HHomes - Camino de Camoján s/n, Edificio Camoján Center Oficina nº 15
Tel.: +34 951 543 462 – Email: info@hhomes.es – Web: <https://hhomes.es>

HHomes

SEARCH FIND LOVE

