

4 Dormitorios Casa adosada en Manilva

Manilva

R5336257 – 799.000 €



4



3



160 m²



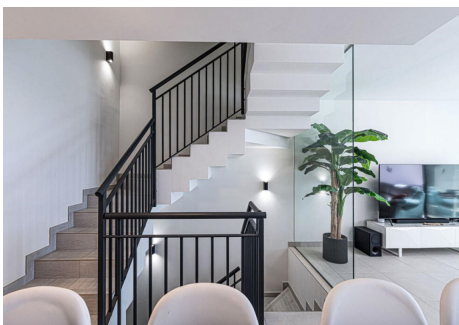
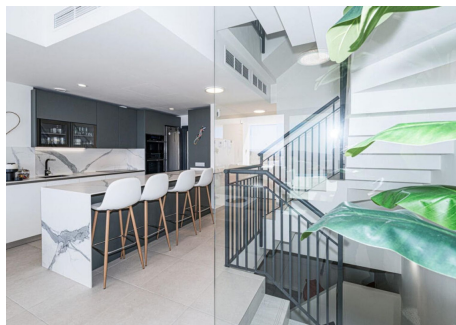
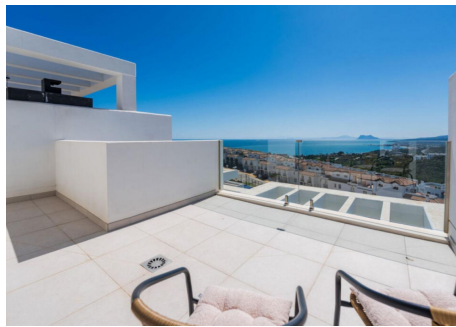
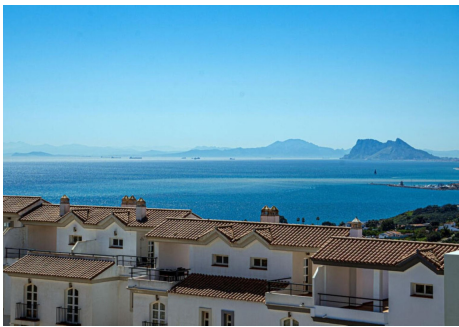
86 m²

¡Elegante adosado con vistas panorámicas al mar! Descubra un estilo de vida excepcional en este impresionante adosado situado en una urbanización muy cotizada, desde donde se disfrutan de impresionantes vistas panorámicas que abarcan desde el mar Mediterráneo hasta Gibraltar y la cordillera del Atlas en Marruecos. Diseñada pensando en el confort, la privacidad y el estilo de vida mediterráneo moderno, esta vivienda ofrece el equilibrio perfecto entre tranquilidad y comodidad. Con una ubicación ideal en un entorno natural y tranquilo, la propiedad se encuentra a solo unos minutos de la playa, las tiendas locales, los restaurantes y el prestigioso puerto deportivo de Sotogrande, mientras que la animada localidad de Estepona está a solo 15 minutos en coche. Como una de las mejores viviendas del complejo, esta espaciosa casa adosada cuenta con 4 dormitorios y 3 baños, distribuidos cuidadosamente en varias plantas. Un garaje privado con espacio para dos coches ofrece acceso directo a la vivienda y a un sótano reformado, que proporciona un amplio espacio de almacenamiento y gran versatilidad. La planta baja le da

HHomes

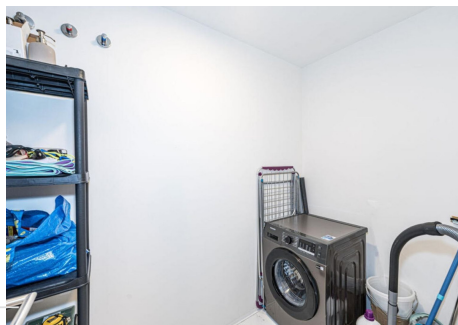
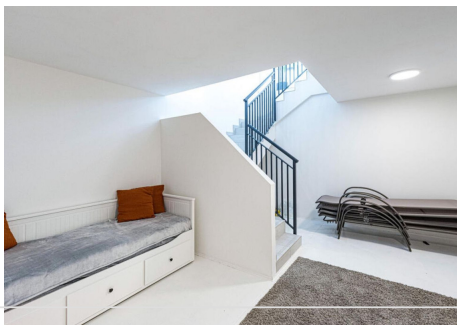
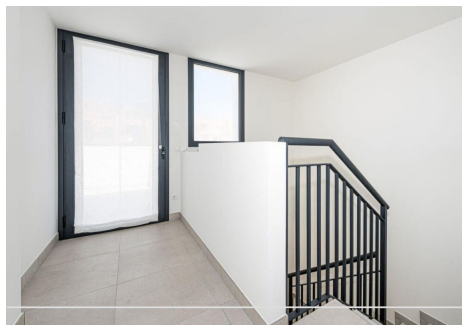
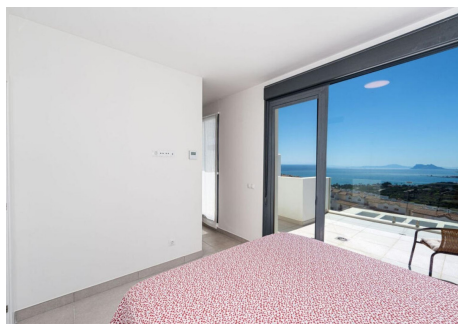
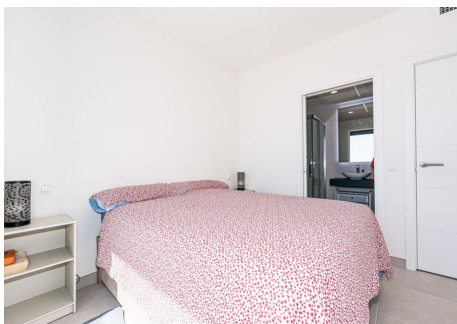
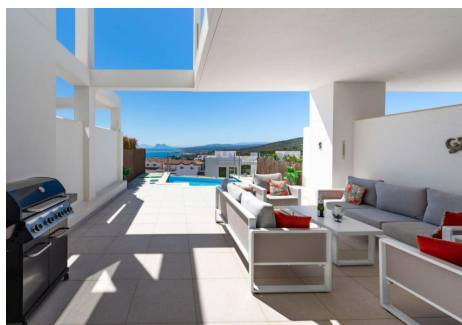
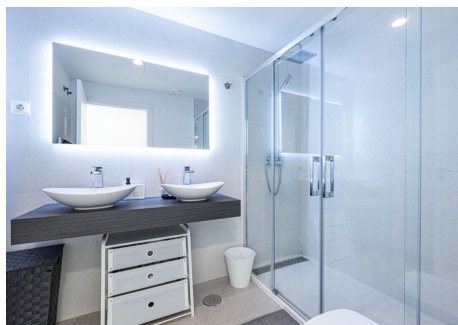
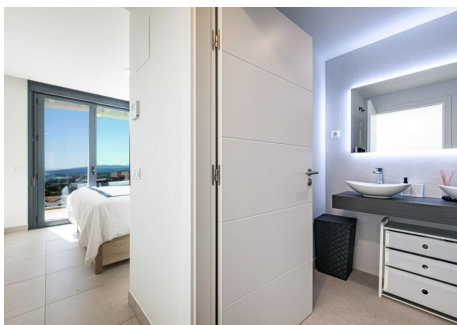
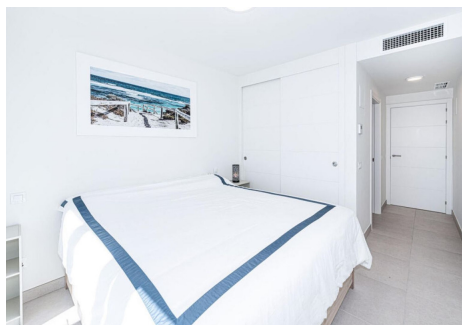
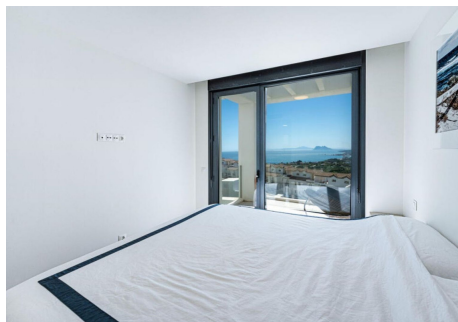
SEARCH FIND LOVE

la bienvenida con una luminosa entrada que conduce a una cocina de diseño a medida de planta abierta, equipada con electrodomésticos de última generación. La elegante zona de salón y comedor se abre a una terraza orientada al sur y a un jardín privado, donde podrá disfrutar de sol durante todo el día y relajarse junto a su propia piscina infinita mientras contempla unas vistas ininterrumpidas al mar. En la primera planta hay tres dormitorios, incluida una lujosa suite principal con baño en suite, junto con dos dormitorios adicionales que comparten un baño moderno. La planta superior está dedicada a un cuarto dormitorio con su propio baño, y un vestidor, además de acceso a una espectacular terraza en la azotea, ideal para recibir invitados o simplemente disfrutar de las impresionantes vistas de la costa. Los residentes de esta urbanización también disfrutan de excelentes servicios comunes, como piscina, pista de pádel y zona de juegos infantil. Tanto si busca un lujoso refugio vacacional como una residencia permanente en la Costa del Sol, esta excepcional casa adosada ofrece un estilo de vida sin igual, caracterizado por el espacio, las vistas y la belleza del Mediterráneo.



HHomes

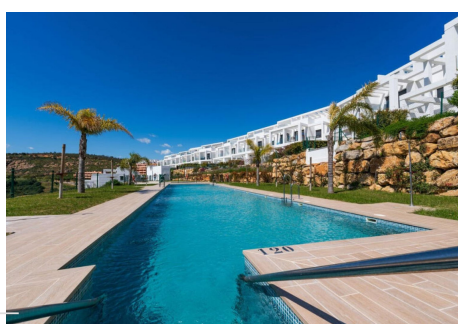
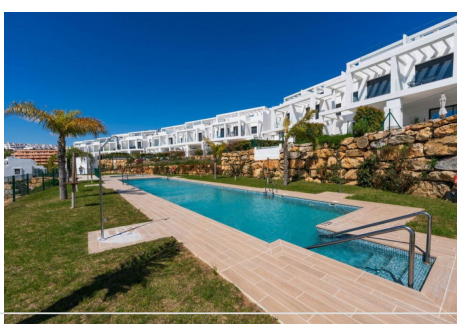
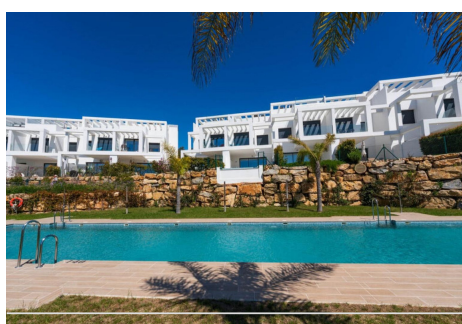
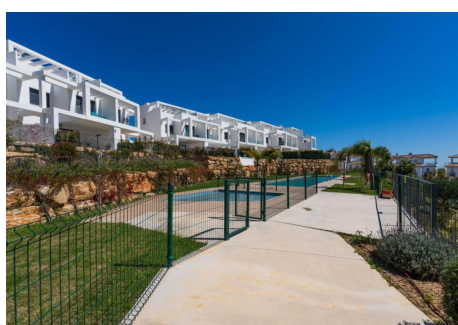
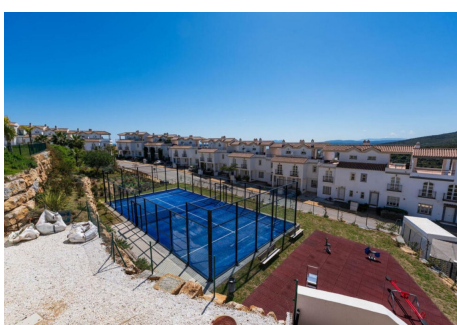
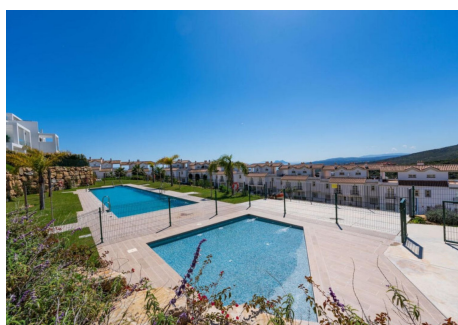
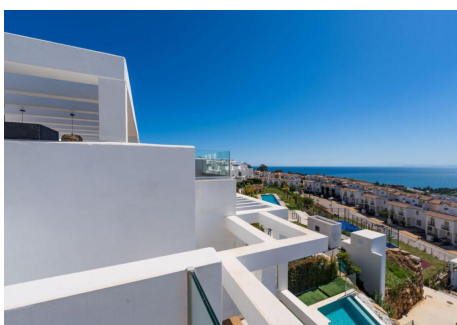
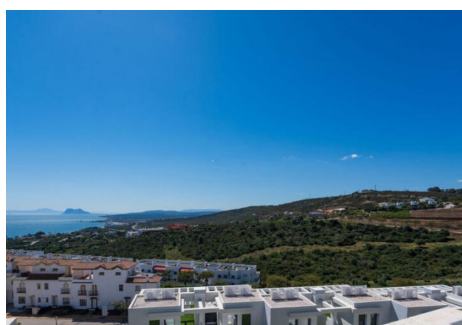
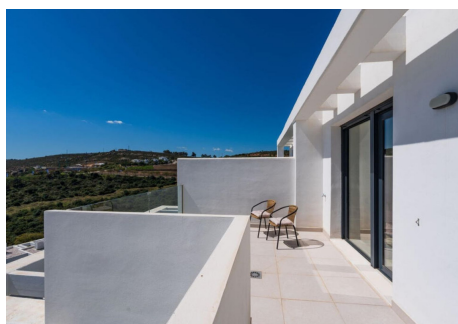
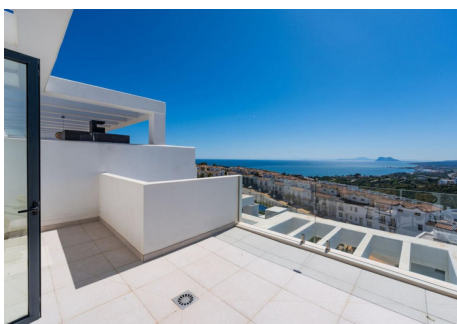
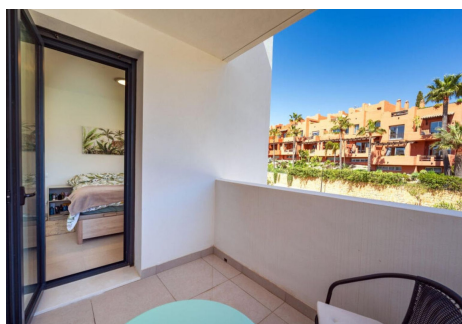
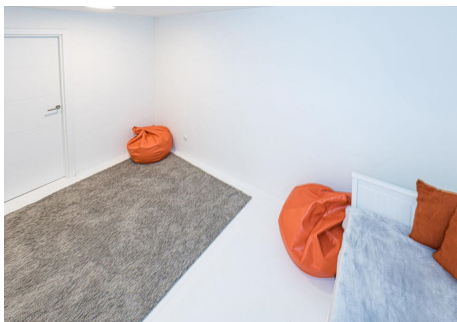
SEARCH FIND LOVE



HHomes - Camino de Camoján s/n, Edificio Camoján Center Oficina nº 15
Tel.: +34 951 543 462 – Email: info@hhomes.es – Web: <https://hhomes.es>

HHomes

SEARCH FIND LOVE



HHomes - Camino de Camoján s/n, Edificio Camoján Center Oficina nº 15
Tel.: +34 951 543 462 – Email: info@hhomes.es – Web: <https://hhomes.es>

HHomes

SEARCH FIND LOVE

