



2 Dormitorios Apartamento Planta Baja en Manilva

Manilva

R5127271 – 390.000 €



2



2



102 m²



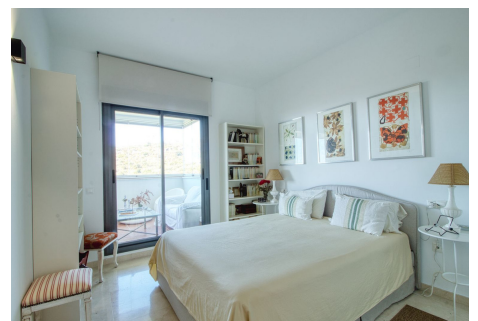
20 m²

Impecable apartamento de 2 dormitorios con impresionantes vistas al mar cerca de Sotogrande. Este apartamento recientemente renovado y muy bien mantenido cuenta con 2 dormitorios amplios con armarios empotrados y 2 baños (uno en suite). Dispone de una cocina abierta con lavadero adyacente, persianas eléctricas en el dormitorio principal y en el salón, un exclusivo armario empotrado en la entrada, y una terraza equipada con cerramiento acristalado, que permite disfrutar de las impresionantes vistas a Gibraltar y a la costa africana. La terraza, orientada al suroeste, es el lugar perfecto para relajarse y contemplar los atardeceres. Situado en una tranquila zona semi-elevada entre La Duquesa y Sotogrande, el complejo residencial ofrece una pista de pádel y una hermosa piscina con jardines paisajísticos, donde también se pueden disfrutar de vistas panorámicas al mar. La playa más cercana está a solo 15 minutos a pie, y supermercados, restaurantes y todos los servicios se encuentran a pocos minutos en coche. La vivienda está en excelente estado, se vende amueblada y lista para entrar a vivir. La compra incluye una plaza de

HHomes

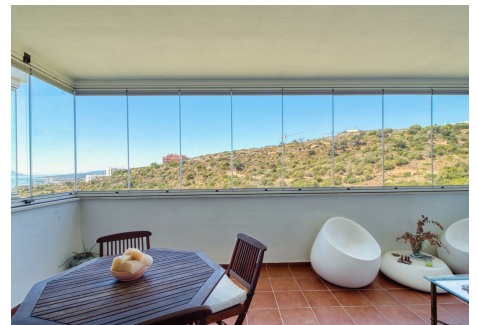
SEARCH FIND LOVE

garaje subterránea y un trastero, completando así esta propiedad excepcional.



HHomes

SEARCH FIND LOVE



HHomes - Camino de Camoján s/n, Edificio Camoján Center Oficina nº 15
Tel.: +34 951 543 462 – Email: info@hhomes.es – Web: <https://hhomes.es>

HHomes

SEARCH FIND LOVE

