



5 Dormitorios Casa en Selwo

Selwo

R5104306 – 2.500.000 €



5



8



697 m²



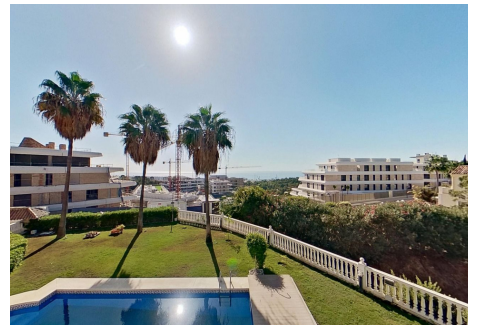
2025 m²

Casa de tres plantas construida sobre una parcela de 2.025,63 m², situada en la urbanización La Panera, en Estepona. La propiedad tiene orientación sur y cuenta con vistas al mar, lo que garantiza luminosidad y una excelente ubicación. La superficie total construida es de 696,65 m², más 95 m² de porches cubiertos. Planta sótano (299,75 m²): incluye garaje cubierto con capacidad para 3 o 4 coches, bodega, sala de juegos, gimnasio, trastero, lavandería, cuarto de instalaciones, baño, aseo y dos espacios habilitados como dormitorios adicionales. Planta baja (218,50 m² + 95 m² de porches): dispone de recibidor, salón, cocina-comedor, salita, trastero, varios baños, y dos dormitorios en suite, cada uno con su baño y vestidor. Planta alta (178,40 m²): cuenta con tres dormitorios, todos con baño en suite y vestidor, además de pasillo y dos terrazas. Todos los baños son exteriores, con ventanas que aportan luz natural y ventilación. En la parte trasera de la vivienda hay una cocina con barbacoa cubierta, ideal para disfrutar al aire libre durante todo el año. En la entrada de la parcela, la vivienda cuenta con una zona de aparcamiento exterior para unos 5

HHomes

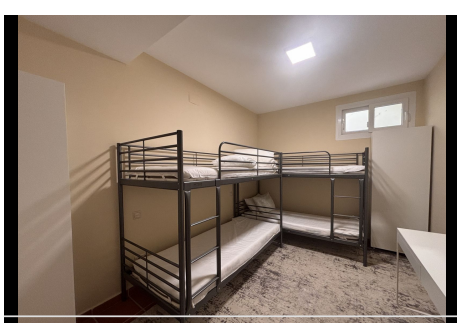
SEARCH FIND LOVE

coches más. El resto del terreno está destinado a jardines, zonas abiertas y una piscina de 40,5 m².



HHomes

SEARCH FIND LOVE



HHomes - Camino de Camoján s/n, Edificio Camoján Center Oficina nº 15
Tel.: +34 951 543 462 – Email: info@hhomes.es – Web: <https://hhomes.es>

HHomes

SEARCH FIND LOVE

