



## 3 Dormitorios Dúplex en Nueva Andalucía

Nueva Andalucía

**R4895575 – 750.000 €**



3



3



150 m<sup>2</sup>



12 m<sup>2</sup>

LA PROPIEDAD Imagínate entrando a un espectacular apartamento dúplex en el corazón de Nueva Andalucía, Marbella. Este elegante hogar cuenta con una distribución única que ofrece comodidad y privacidad, sintiéndose más como una casa adosada que como un apartamento. En la planta baja, una moderna cocina abierta se fusiona con un acogedor salón, ambos con acceso a una amplia terraza que se asoma a un exuberante jardín comunitario, proporcionando una sensación de serenidad y conexión con la naturaleza. La planta baja también alberga un aseo, brindando practicidad a la vida diaria. Subiendo la escalera, la planta superior revela tres encantadores dormitorios, uno de ellos usado actualmente con vestidor. El dormitorio principal presenta un lujoso baño en suite, mientras que los otros dos comparten un elegante baño adicional. Este duplex, completamente renovado, exhibe un diseño moderno y luminoso, destacando la atención al detalle. Ubicado en una exclusiva urbanización, disfruta de días soleados en la piscina comunitaria rodeada de cuidados jardines, creando un ambiente idílico en el que cada día se

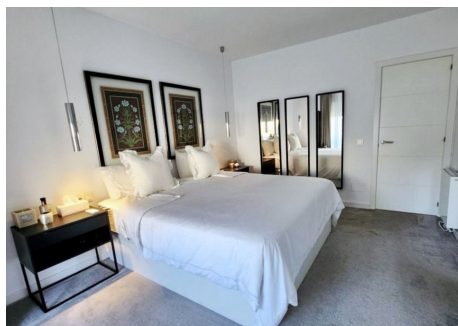
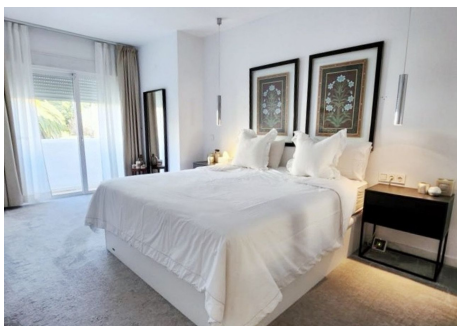
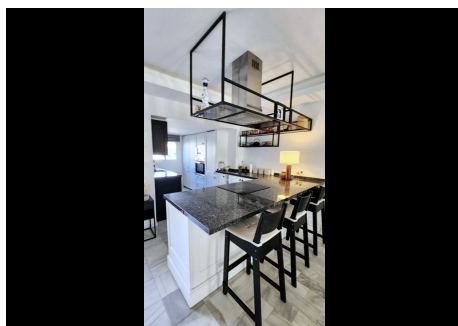
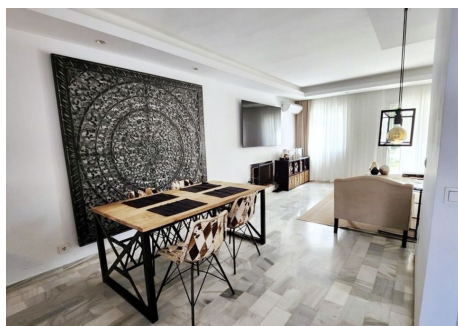
HHomes - Camino de Camoján s/n, Edificio Camoján Center Oficina nº 15

Tel.: +34 951 543 462 – Email: [info@hhomes.es](mailto:info@hhomes.es) – Web: <https://hhomes.es>

# HHomes

SEARCH FIND LOVE

convierte en una experiencia única. Este hogar es más que un apartamento; es un refugio donde la elegancia se encuentra con la comodidad en el corazón de la vibrante Nueva Andalucía. LA ZONA La exclusiva urbanización Miragolf, ubicada en el corazón de Aloha, Nueva Andalucía, es un oasis de lujo y tranquilidad. Rodeada de campos de golf y majestuosas villas, ofrece un entorno idílico para quienes buscan un estilo de vida distinguido. Próxima al prestigioso colegio Aloha, la zona es perfecta para familias que valoran la educación de calidad. La proximidad a comercios y restaurantes brinda comodidad, mientras que la cercanía al famoso Puerto Banús añade un toque de glamour. Sin embargo, se logra equilibrar esta proximidad con la serenidad que aporta la naturaleza de Aloha, creando así un escenario perfecto para aquellos que desean disfrutar de lo mejor de ambos mundos en un entorno exclusivo y sofisticado.



# HHomes

SEARCH FIND LOVE

