



## 2 Dormitorios Casa adosada en Atalaya

Atalaya

**R4887076 – 349.900 €**



2



2



110 m<sup>2</sup>



20 m<sup>2</sup>

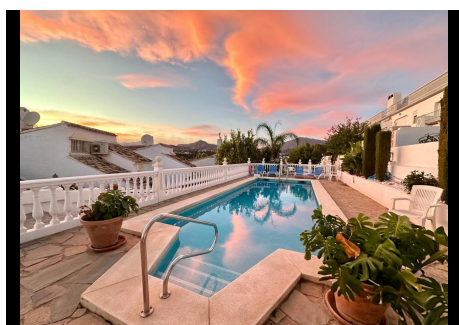
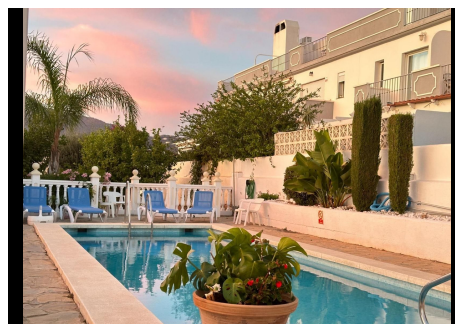
Esta encantadora casa adosada, ubicada en la prestigiosa urbanización Atalaya Golf, se encuentra junto a la carretera de Benahavís, muy cerca de San Pedro de Alcántara y Marbella, aunque pertenece al término municipal de Estepona. Su ubicación estratégica permite disfrutar de la tranquilidad de la zona, sin renunciar a la proximidad a los principales servicios y atractivos de la Costa del Sol. La vivienda destaca por sus impresionantes vistas panorámicas al mar y la montaña, que aportan una sensación de amplitud, luminosidad y calidez durante todo el día. Ubicada en una comunidad íntima y tranquila, la urbanización cuenta con hermosas zonas ajardinadas, una piscina comunitaria y parking exterior para mayor comodidad. El interior de la casa está diseñado para maximizar el confort. Ofrece 2 amplias habitaciones dobles, una de ellas con un gran vestidor que añade un toque de lujo. El baño principal, de 11 m<sup>2</sup>, incluye una bañera de hidromasaje y una cabina de ducha. Además, cuenta con un aseo de cortesía para mayor funcionalidad. La cocina, completamente equipada, es exterior y ofrece vistas al jardín. El salón, con 35 m<sup>2</sup>, es el corazón



# HHomes

SEARCH FIND LOVE

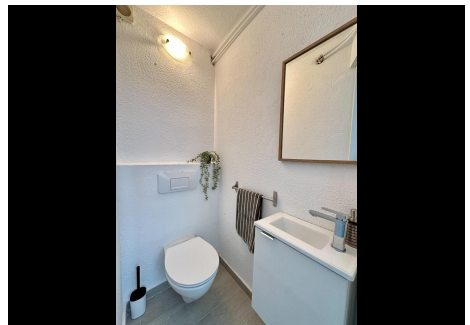
de la casa. Este espacio amplio y acogedor se abre a una terraza privada con vistas despejadas, perfecta para relajarse mientras disfrutas de espectaculares atardeceres con el mar y Gibraltar como telón de fondo. Esta propiedad es ideal tanto para residencia habitual como para disfrutar de unas vacaciones tranquilas en la Costa del Sol.





# HHomes

SEARCH FIND LOVE



HHomes - Camino de Camoján s/n, Edificio Camoján Center Oficina nº 15  
Tel.: +34 951 543 462 – Email: info@hhomes.es – Web: <https://hhomes.es>