



3 Dormitorios Casa adosada en Elviria

Elviria

R4870570 – 725.000 €



3



2



178 m²



438 m²

Exclusiva Adosada de esquina en el corazón de Elviria, aprox. a 10 minutos andando de la playa, tiene un jardín comunitario pero de uso privativo. Ha sido reformada con mucho gusto, esta distribuida en : planta baja : salón-comedor, aseo y cocina, 1ª planta, dormitorio principal, dormitorio 2º y baño completo, 2º planta, dormitorio 3º y baño con acceso al solarium que tiene vistas al mar.

HHomes

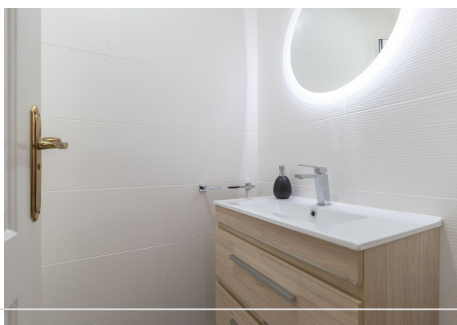
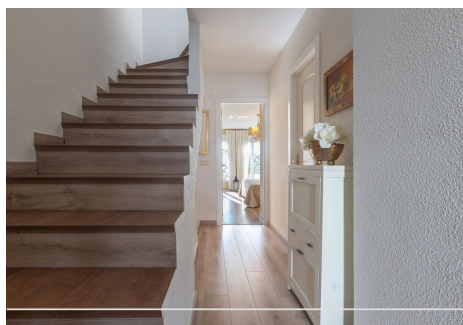
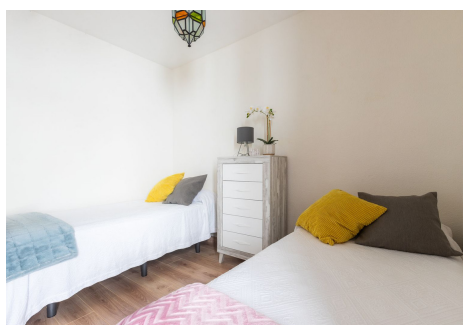
SEARCH FIND LOVE



HHomes - Camino de Camojan s/n, Edificio Camoján Center Oficina nº 15
Tel.: +34 951 543 462 – Email: info@hhomes.es – Web: <https://hhomes.es>

HHomes

SEARCH FIND LOVE



HHomes - Camino de Camoján s/n, Edificio Camoján Center Oficina nº 15
Tel.: +34 951 543 462 – Email: info@hhomes.es – Web: <https://hhomes.es>

HHomes

SEARCH FIND LOVE

