



2 Dormitorios Apartamento Planta Media en Puerto Banus

Puerto Banus

R4868281 – 1.585.000 €



2



2



180 m²



m²

Esta para 7 entrar vivir, con muchísima luz todo el día ya que hace esquina al sur oeste; se sitúa en Puerto Banús en la Prestigiosa Urbanización Playas del Duque, con salida directa a la playa y al paseo marítimo; tiene enormes jardines tropicales de 3 hectáreas con estanques así como varias piscinas de agua salada para niños y adultos. En los espectaculares jardines hay dos restaurantes y privados para los propietarios de la Urbanización. Consta de 2 dormitorios y 2 baños y un estudio; y muy fácilmente se puede convertir en tres dormitorios ya que es todo muy amplio. Desde el salón se accede a 2 amplias terrazas ambas con vistas al mar y al jardín comunitario. Otra de las habitaciones dispone de una gran terraza cubierta y cerrada que puede ser usada como despacho o zona de juegos para los niños. Consta de una gran cocina open plan con isleta espectacular e integrada en el salón. Es Ideal para vivir o pasar temporadas tranquilas durante el año y también supone una fantástica inversión si quieres obtener buena rentabilidad en el alquiler; La urbanización de Lujo es cerrada y tiene Seguridad 24h. incluye una plaza de garaje. Se trata de

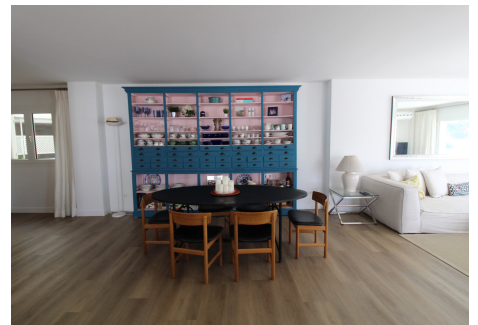
HHomes - Camino de Camoján s/n, Edificio Camoján Center Oficina nº 15

Tel.: +34 951 543 462 – Email: info@hhomes.es – Web: <https://hhomes.es>

HHomes

SEARCH FIND LOVE

una de las viviendas mas espectaculares que hay en venta en Playas del Duque, dado que se encuentra en el Edificio central y sur con relación a los jardines. Puerto Banús se encuentra a un paseo de esta maravillosa casa: Playa, Corte Ingles, Supermercados etc... no dejes pasar esta oportunidad y llámanos.



HHomes

SEARCH FIND LOVE

