



## 1 Dormitorio Apartamento Planta Media en Manilva

Manilva

**R4862812 – 183.000 €**



1



1



50 m<sup>2</sup>



16 m<sup>2</sup>

Ático muy coqueto en zona céntrica de Sabinillas rodeado de todos los servicios caminando, a menos de 1 minuto (supermercados, cafeterías y restauración, farmacias, colegios, Correos, etc.) y a escasos 5-7 minutos caminando hacia el Paseo Marítimo y la PLAYA de Sabinillas. Todos los servicios sin necesidad de utilizar vehículo. Situado en la 5ª Planta del Edificio, su magnífica orientación al Oeste, y su posición dominante por su altura, le permiten disponer de unas estupendas vistas hacia el club social y su piscina, la Sierra, Manilva Pueblo y Casares, además de estar libre de construcciones próximas, y no pudiéndose construir frente a éste, disponiendo por tanto de una gran tranquilidad y libre de ruidos, por tratarse de una zona de poco tránsito únicamente para residentes. Este Ático dispone de una superficie de 50 m<sup>2</sup> de vivienda y 16 m<sup>2</sup> de Terraza sin tener en cuenta zonas comunes, Trasteros y Plaza de garaje (91,78 m<sup>2</sup> en total construidos). La vivienda se distribuye en 1 hall de entrada, con un pasillo distribuidor, 1 Dormitorio con armario empotrado, 1 Baño completo con plato ducha, Salón con Cocina americana, totalmente

HHomes - Camino de Camoján s/n, Edificio Camoján Center Oficina nº 15

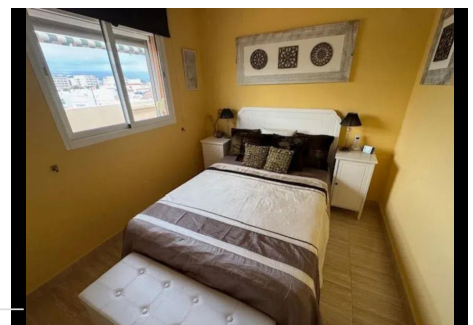
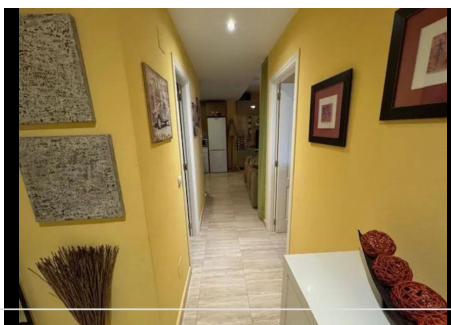
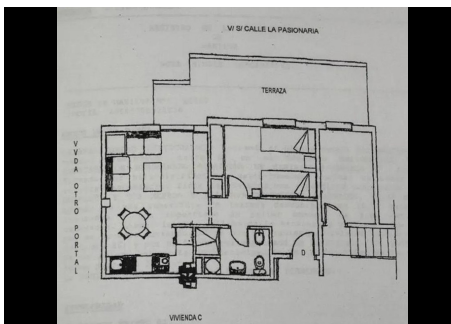
Tel.: +34 951 543 462 – Email: [info@hhomes.es](mailto:info@hhomes.es) – Web: <https://hhomes.es>

equipada, que da paso a una puerta doble corredera con acceso a la espectacular Terraza, que incorpora 2 Trasteros de obra perfectamente terminados en ambos laterales de la propia terraza (1 de muy buen tamaño), y que nos permiten guardar tanto el mobiliario de la terraza (mesas, sillas, hamacas...), como lo necesario de la vivienda. La amplia terraza dispone de instalación de estructura de aluminio, con Toldos tipo vela en la parte superior, que nos permiten tener toda la terraza completa a la sombra, además de toldos frontales y laterales (todos en perfecto estado), para tener máxima privacidad. Este Ático dispone además de preinstalación de aire acondicionado por conductos, estando instalado un equipo tipo Split tipo inverter, en la actualidad con capacidad para climatizar toda la vivienda, además de ventanas de doble acristalamiento con climalit. El estado de la vivienda a nivel de conservación es excelente. La vivienda dispone de 1 amplia plaza de garaje en el edificio, incluida en el precio, lo que permite el acceso directamente desde la misma, a la planta Ático de manera cómoda mediante ascensor, sólo accesible para los propietarios. Las zonas comunes y el garaje, disponen de vigilancia mediante sistema de circuito cerrado de grabación de imágenes, con cámaras instaladas en los puntos estratégicos y todos los accesos a portales y garajes. El propietario de esta vivienda tiene acceso también al recinto de la piscina sólo para socios, frente al edificio, con una amplia zona de césped, y con todos los servicios. El acceso a la piscina no es para todos los vecinos, sólo para socios y con control de acceso a la misma. El acceso a la piscina se encuentra a escasos metros del acceso al portal principal del edificio. Posibilidad de venta del inmueble con el mobiliario completo para disfrutar de ella de manera inmediata. Disfrute de una zona en auge, y que le permite tanto el disfrute de manera personal o familiar, o como inversión. No deje pasar la ocasión, pues es una zona muy demandada y con todas las prestaciones posibles (vivienda, amplia terraza, garage, trastero y piscina). Apartamento Planta Media, Manilva, Costa del Sol. 1 Dormitorio, 1 Baño, Construidos 50 m<sup>2</sup>, Terraza 16 m<sup>2</sup>. Posición : Ciudad, Suburbano, Área Comercial, Pueblo, Cerca de Tiendas, Cerca de Ciudad, Cerca de Colegios, Urbanización. Orientación : Noroeste. Estado : Excelente. Piscina : Comunitaria. Climatización : Aire Acondicionado, A/A Caliente, A/A Frio. Vistas : Montaña. Características : Terraza Cubierta, Ascensor, Armarios Empotrados, Cerca de Transporte, Terraza Privada, WiFi, Trastero, Lavadero, Acceso para personas con movilidad reducida, Doble acristalamiento, Servicio de Autobuses, Cerca de una Iglesia, Fibra óptica. Muebles : Parcialmente. Cocina : Equipada. Seguridad : Recinto Cerrado. Aparcamiento : Subterráneo, Garaje, Cubierto, Privado. Categoría : Reventa.



# HHomes

SEARCH FIND LOVE



HHomes - Camino de Camojan s/n, Edificio Camoján Center Oficina nº 15  
Tel.: +34 951 543 462 – Email: info@hhomes.es – Web: <https://hhomes.es>



# HHomes

SEARCH FIND LOVE

