



4 Dormitorios Casa en Nueva Andalucía

Nueva Andalucía

R4857127 – 1.799.000 €



4



2.5



424 m²



887 m²

Luminoso y espacioso son sólo algunas de las primeras palabras que vienen a la mente al entrar en esta elegante y chic propiedad, situada en el corazón del codiciado enclave de Nueva Andalucía. Rodeada de frondosa vegetación, altos abetos y una gran variedad de flora y fauna que ofrecen privacidad, esta propiedad tiene vistas a la cordillera que abraza el valle e incluye la emblemática montaña de La Concha. Situada en una parcela de más de 800 m², Villa Blanca es el epítome de la elegancia clásica, de líneas limpias e interiores despejados. Al entrar en el amplio vestíbulo, se accede a la gran sala de estar, iluminada por una variada colección de puertas y ventanas correderas de cristal. Amueblado en tonos neutros con toques de colores delicados, combinado con la luz que entra a raudales, el efecto es de espacio y continuidad. Un comedor comparte esta hermosa zona en un lado, y goza de vistas a través de puertas de cristal a una sección de la terraza expertamente rodeado de cortinas de cristal que dan todo el año el uso de este conservatorio. ¡La cocina es refinada y elegante, decorada con muebles blancos y

HHomes

SEARCH FIND LOVE

armarios que ofrecen una multitud de espacio de almacenamiento, mientras que una abertura permite a los huéspedes para discutir los acontecimientos del día con el chef du jour! Todos los electrodomésticos de la cocina son de primera clase, mientras que los productos de línea blanca, horno y vitrocerámica están totalmente integrados. Ascendiendo por la curvada escalera ornamentada con balaustrada de madera hasta la planta superior hay cuatro llamativos dormitorios que acogen a huéspedes y residentes por igual, cada uno de ellos tan impecable e inmaculado como los demás. Todos estos dormitorios son simplistas y casi etéreos en su vestimenta, con cremas, tonos de ostra, marfil y beige suave en primer plano, creando una atmósfera de nostalgia... de total tranquilidad. Los armarios empotrados ofrecen una gran cantidad de espacio de almacenamiento y las amplias puertas de las terrazas permiten que entre la luz del sol y el acceso al exterior. Una impresionante terraza balcón languidece en un lado de la planta superior, donde las tardes perezosas se pueden pasar reclinado en el sofá mientras disfruta de las vistas panorámicas del valle y las montañas que se elevan majestuosamente en el fondo. La terraza de la planta baja es amplia y sombreada, con vistas a la piscina y la terraza pulida, con la mitad de esta terraza cerrada con cortinas de cristal. Los jardines están rodeados de setos maduros de color verde y la totalidad de la propiedad cerrada con seguridad dentro de puertas eléctricas, lo que garantiza la privacidad, la seguridad y una tranquilidad que es muy bienvenida. Aunque se encuentra muy cerca de todos los servicios principales, incluyendo campos de golf de renombre, restaurantes y bares de clase mundial y las ofertas de alto octanaje de Marbella y Puerto Banús, como su nombre indica, Villa Blanca es tranquila, conservadora y grandiosa ... pero de una manera tranquila y señorial. Esta extraordinaria propiedad es tan encantadora de una manera tan subliminal que apenas notará que le embruja al dar el primer paso en su interior.



HHomes

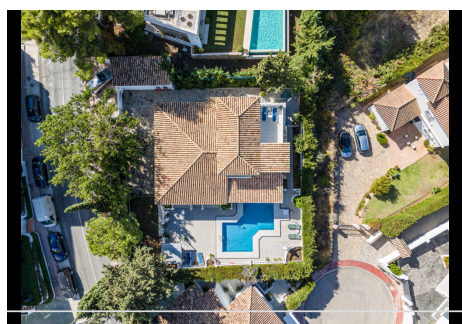
SEARCH FIND LOVE



HHomes - Camino de Camojan s/n, Edificio Camoján Center Oficina nº 15
Tel.: +34 951 543 462 – Email: info@hhomes.es – Web: <https://hhomes.es>

HHomes

SEARCH FIND LOVE



HHomes - Camino de Camojan s/n, Edificio Camoján Center Oficina nº 15
Tel.: +34 951 543 462 – Email: info@hhomes.es – Web: <https://hhomes.es>

HHomes

SEARCH FIND LOVE

