



3 Dormitorios Casa adosada en Atalaya

Atalaya

R4856245 – 535.000 €



3



2



167 m²

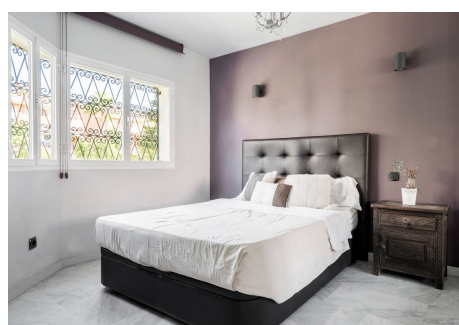
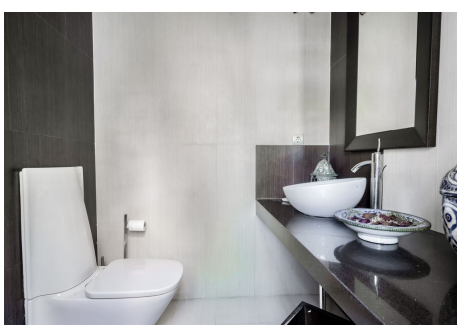
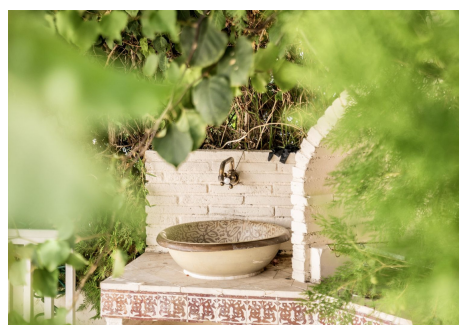
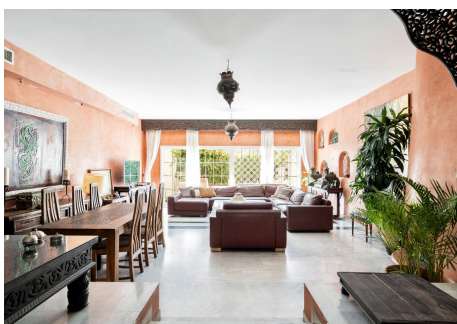
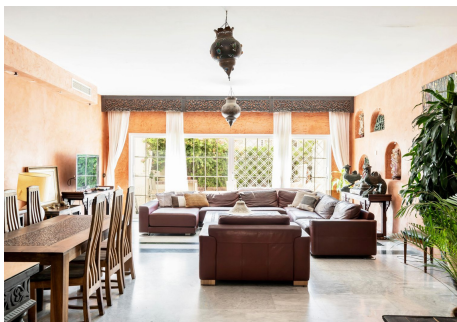


48 m²

Esta casa adosada, con orientación sur, te ofrece un hogar acogedor y funcional. Ubicada en una urbanización tranquila y familiar, a pocos minutos de la playa y de todos los servicios necesarios, esta vivienda es perfecta para disfrutar de la vida en familia. La planta baja cuenta con un amplio salón con chimenea, ideal para relajarte y disfrutar de veladas acogedoras. La cocina, totalmente equipada, la entrada de la casa tiene un patio y desde el salón hay un acceso directo a una amplia terraza, perfecto para disfrutar de tus comidas al aire libre. En la primera planta encontrarás dos dormitorios, uno de ellos en suite con baño completo y chimenea. La planta superior alberga un tercer dormitorio con baño, ideal para la privacidad de los más mayores. Además, la vivienda incluye dos plazas de garaje y forma parte de una urbanización con zonas comunes ajardinadas, perfectas para disfrutar del aire libre.

HHomes

SEARCH FIND LOVE



HHomes - Camino de Camojan s/n, Edificio Camoján Center Oficina nº 15
Tel.: +34 951 543 462 – Email: info@hhomes.es – Web: <https://hhomes.es>

HHomes

SEARCH FIND LOVE

