



## 2 Dormitorios Apartamento Planta Media en Sotogrande Puerto

Sotogrande Puerto

**R4854703 – 610.000 €**



2



3



157 m<sup>2</sup>



25 m<sup>2</sup>

Lujoso y extraordinario apartamento ubicado en primera línea en una de las urbanizaciones más cotizadas de Sotogrande, entre el puerto y el puerto deportivo. La amplia terraza cubierta ofrece impresionantes vistas panorámicas del mar Mediterráneo y del puerto de Sotogrande. Esta impresionante propiedad es luminosa y excepcionalmente espaciosa, con vistas extraordinarias y acabados de alta gama. Cuenta con hall de entrada, aseo para invitados, magnífica cocina totalmente equipada con electrodomésticos de primera línea, lavadero, amplio salón-comedor y dormitorio principal con vestidor y amplio baño. Cuarto de baño en suite con bañera, ducha y WC separado. Tanto el salón-comedor como el dormitorio principal tienen acceso a la amplia terraza cubierta con fabulosas vistas al mar y al puerto. También hay un segundo dormitorio espacioso con baño en suite y hermosas vistas al puerto deportivo. Orientación sureste. El apartamento incluye suelos de mármol, aire acondicionado (frío/calor), calefacción por suelo radiante, caja fuerte, sistema de alarma y tecnología de hogar inteligente. La propiedad también cuenta con garaje

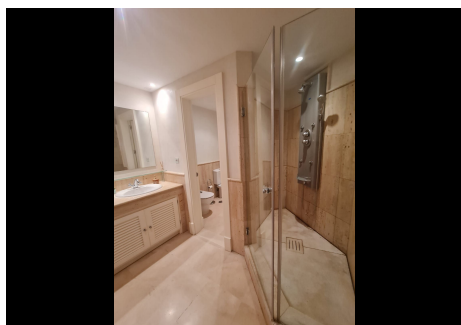
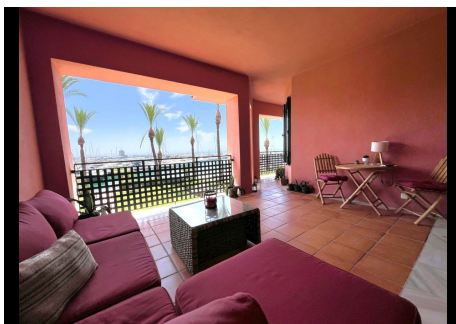
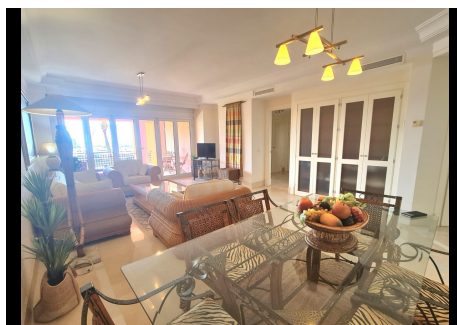
HHomes - Camino de Camoján s/n, Edificio Camoján Center Oficina nº 15

Tel.: +34 951 543 462 – Email: [info@hhomes.es](mailto:info@hhomes.es) – Web: <https://hhomes.es>

# HHomes

SEARCH FIND LOVE

privado y trastero. También existe la opción de adquirir un excepcional amarre de 15 metros por 5,4 metros (81 m<sup>2</sup>) justo a pie del apartamento.



# HHomes

SEARCH FIND LOVE

