



3 Dormitorios Casa adosada en Torremuelle

Torremuelle

R4853602 – 415.000 €



3



3



149 m²

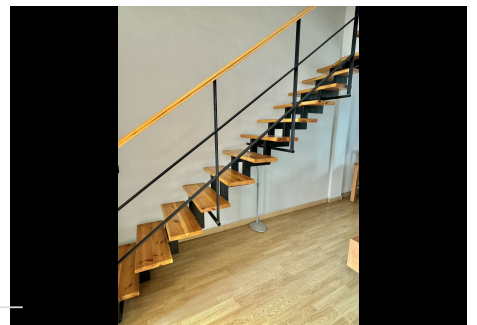
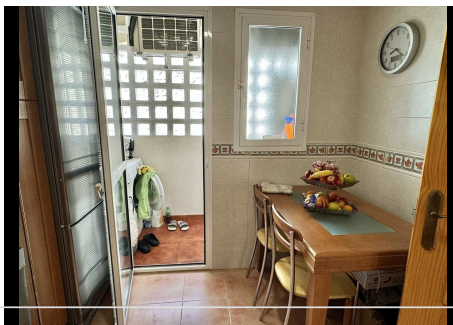
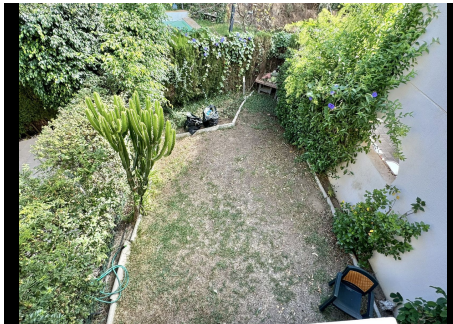


40 m²

Estupendo adosado de 120 m² en Benalmádena, un hogar ideal para su familia. La casa se encuentra en Torremuelle, ofreciendo una combinación ideal para su familia. Cuenta con 3 amplios dormitorios y 3 baños, ofreciendo un espacio generoso para una familia en crecimiento. Además la casa cuenta con un precioso jardín privado de 40m², ideales para momentos de relax o actividades al aire libre. Podrás disfrutar de una piscina comunitaria, muy bien cuidada. La propiedad cuenta también con 2 plazas de aparcamiento y trastero. Ubicada a 7 minutos de la playa, ofreciendo lo mejor de vivir en la costa. En coche podrás estar en el centro de Benalmádena a tan solo 15 min y a 20 min del aeropuerto de Málaga.

HHomes

SEARCH FIND LOVE



HHomes - Camino de Camojan s/n, Edificio Camoján Center Oficina nº 15
Tel.: +34 951 543 462 – Email: info@hhomes.es – Web: <https://hhomes.es>