



2 Dormitorios Apartamento Planta Baja en Riviera del Sol

Riviera del Sol

R4850833 – 298.000 €



2



2



106 m²



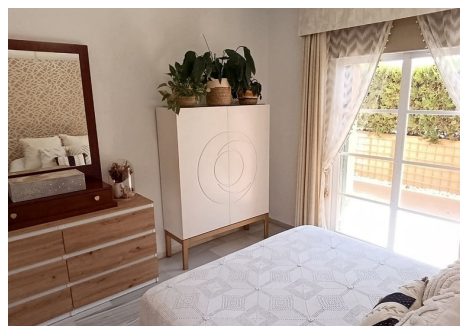
229 m²

Este bien conservado piso en planta baja con gran jardín privado y bien cuidado, se encuentra en esquina y sin ningún vecino "pared con pared". Su configuración se asemeja más a un adosado en una sola planta que a un piso. Incluso la más detallada descripción de esta propiedad no puede transmitir las ventajas añadidas que tiene en cuanto a espacio, distribución, zonas privadas exteriores y privacidad por sus 4 lados. Solo realizando una visita se puede entender la diferencia de esta propiedad con respecto otras del mismo segmento en toda la zona. Dispone de 2 luminosos y bien aireados dormitorios con armarios empotrados y con total privacidad de los vecinos. Los 2 cuartos de baño (uno con bañera y el otro con ducha) son ensuite de cada dormitorio. El amplio salón comedor dispone de una bonita y acogedora chimenea. La cocina independiente ha sido completamente renovada recientemente con buen gusto y dispone de electrodomésticos de primeras marcas. Dispone de espacio con barra y taburetes para desayunar. La lista de añadidos como placas solares, una gran caseta en el jardín para almacenaje o

HHomes

SEARCH FIND LOVE

trabajo, huerto propio, etc... son solo algunos de los pluses de esta vivienda. La completan sus preciosas 2 piscinas comunitarias rodeadas de cuidadas zonas comunes. Se recomienda realizar una visita para poder entender lo que esta propiedad tiene para ofrecer por encima de otras que aparentemente pudieran parecer similares.



HHomes

SEARCH FIND LOVE

