



3 Dormitorios Apartamento Planta Baja en Manilva

Manilva

R4850437 – 250.800 €



3



2



108 m²



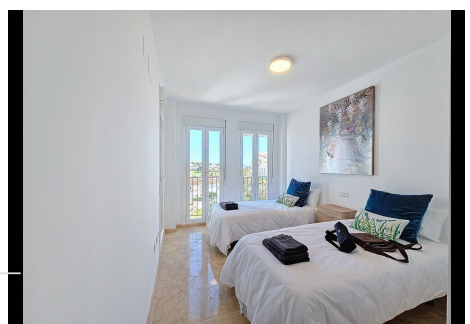
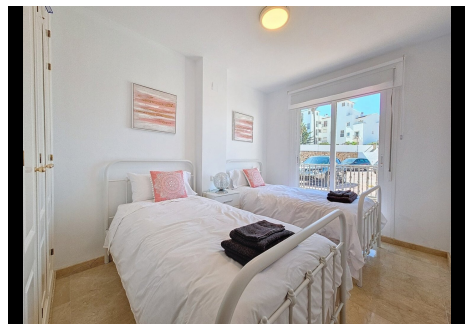
108 m²

¡Espectacular Piso de Tres Habitaciones con Vistas al Mar y la Montaña! ¡No pierdas esta fantástica oportunidad de vivir en un piso totalmente amueblado y con vistas incomparables! Ubicado en una zona tranquila y rodeada de naturaleza, este piso lo tiene todo para convertirse en tu hogar ideal. Características Destacadas: Tres Habitaciones con Roperos Empotrados: Disfruta de la amplitud de tres cómodas habitaciones, cada una equipada con armarios empotrados, que te ofrecen todo el espacio necesario para un estilo de vida ordenado. Cocina Grande y Totalmente Equipada: La cocina, amplia y funcional, cuenta con todos los electrodomésticos necesarios, lista para que empieces a disfrutarla desde el primer día. Salón Muy Grande con Salida a Terraza: Un espacioso salón que se conecta directamente con la terraza, perfecta para disfrutar de la luz natural y relajarte mientras disfrutas de las vistas al mar y la montaña. Terraza Cerrada con Cristales Abatibles: La terraza, cerrada con un sistema de cristales abatibles, te permite disfrutar de este espacio durante todo el año, con la opción de abrirla completamente cuando

Homes

SEARCH FIND LOVE

desees. Dos Baños (uno en suite): La propiedad incluye dos baños completos, uno de ellos en suite en el dormitorio principal, que te ofrecen el máximo confort y privacidad. Plaza de Aparcamiento Incluida: Además, el piso cuenta con una plaza de aparcamiento, proporcionando comodidad y seguridad para tu vehículo. ¡Este piso es perfecto tanto para vivir todo el año como para disfrutar de unas vacaciones junto al mar! Para más información o para concertar una visita, contáctanos hoy mismo. ¡No dejes escapar esta gran oportunidad!



HHomes

SEARCH FIND LOVE

