



4 Dormitorios Casa adosada en Manilva

Manilva

R4848571 – 200.000 €



4



1



109 m²



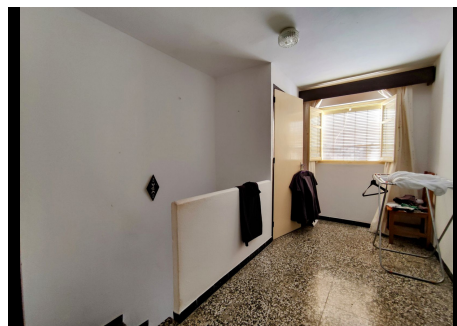
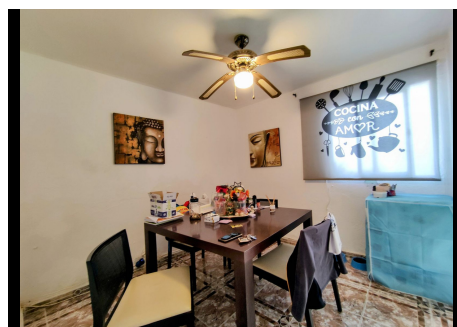
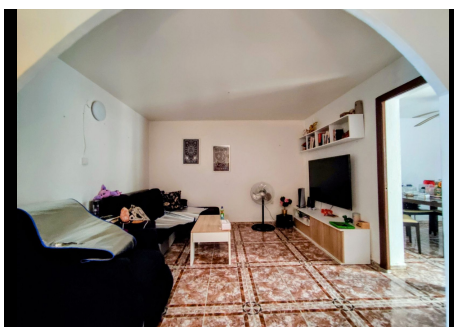
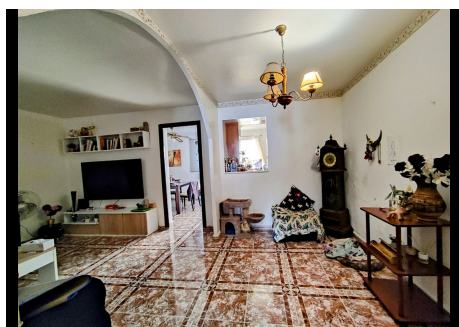
21 m²

Encantadora casa de pueblo con gran potencial en el corazón de Manilva Excelente oportunidad para adquirir una casa de pueblo con carácter en el centro de Manilva. Esta vivienda, con una distribución clásica, ofrece un espacio acogedor y versátil, ideal para aquellos que buscan un proyecto de reforma para personalizar a su gusto. Cuenta con la siguiente distribución: Planta baja: Amplio salón-comedor, cocina independiente, un dormitorio, un baño completo y un práctico trastero. Desde esta planta se accede a una terraza con lavadero y solarium, perfecta para disfrutar del aire libre. Planta superior: Tres dormitorios adicionales, distribuidos de manera cómoda y privada. Potencial y oportunidades: La casa, aunque habitable, ofrece un gran potencial de reforma para actualizarla a los estándares modernos. Con una ubicación privilegiada en el centro del pueblo, esta propiedad es ideal para aquellos que desean disfrutar de la tranquilidad de un entorno rural, a la vez que están cerca de todos los servicios. Características destacadas: Ubicación: Centro de Manilva, cerca de comercios, restaurantes y transporte público.

HHomes

SEARCH FIND LOVE

Distribución: Espacios amplios y versátiles. Exterior: Terraza y solarium para disfrutar al aire libre. Potencial de reforma: Oportunidad de personalizar la vivienda a tu gusto. Precio atractivo: Excelente relación calidad-precio. En resumen, esta casa de pueblo representa una excelente inversión para aquellos que buscan un proyecto de reforma en una ubicación privilegiada. Con un poco de imaginación y trabajo, podrás transformar esta vivienda en un hogar único y acogedor.



HHomes - Camino de Camoján s/n, Edificio Camoján Center Oficina nº 15
Tel.: +34 951 543 462 – Email: info@hhomes.es – Web: <https://hhomes.es>

HHomes

SEARCH FIND LOVE

