



4 Dormitorios Casa adosada en Nueva Milla Dorada

Nueva Milla Dorada

R4848292 – 585.000 €



4



4



170 m²

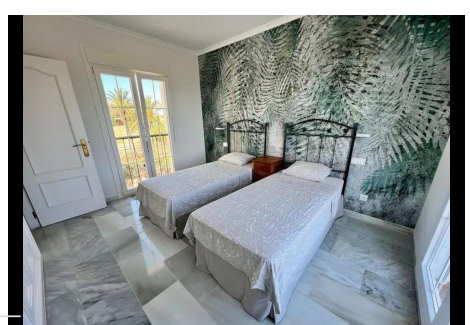
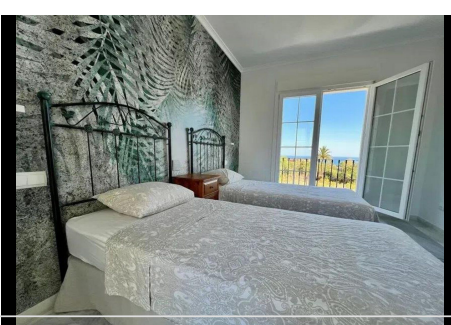
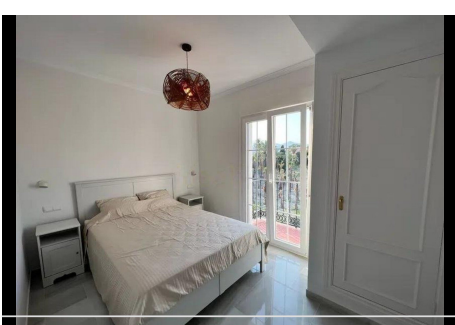
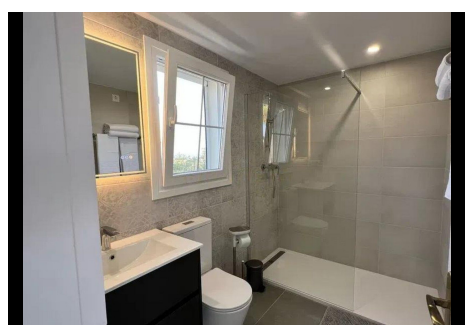
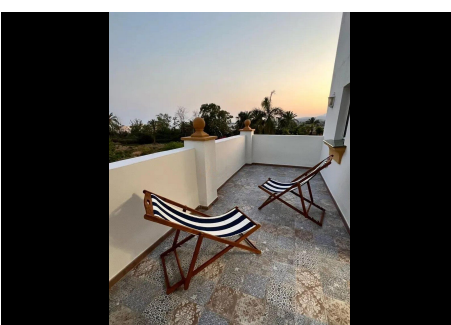
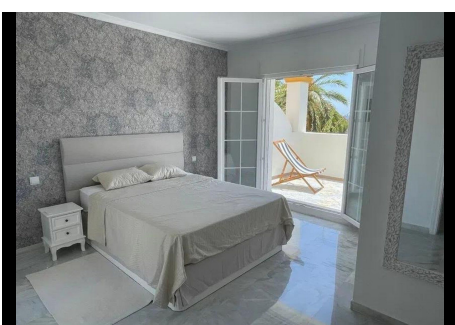
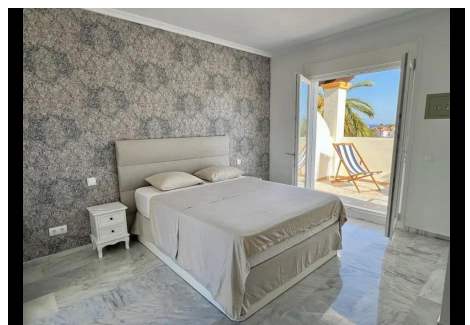
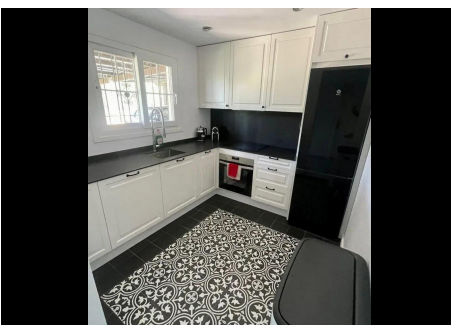


20 m²

Chalet adosado en esquina situado en la exclusiva zona de Sotoserena, entre Estepona y Marbella, con impresionantes vistas a Gibraltar y África. Esta propiedad cuenta con 4 amplios dormitorios y 4 baños, distribuidos de manera que brindan comodidad y privacidad. Dispone de 3 terrazas ideales para disfrutar del clima y las vistas panorámicas y un jardín privado. Forma parte de una bonita urbanización tranquila, que incluye una piscina comunitaria de agua salada, perfecta para relajarse. Además, la propiedad incluye una plaza de aparcamiento para un coche. Una excelente oportunidad de venta directa para quienes buscan un hogar único en una ubicación privilegiada.

HHomes

SEARCH FIND LOVE



HHomes - Camino de Camoján s/n, Edificio Camoján Center Oficina nº 15
Tel.: +34 951 543 462 – Email: info@hhomes.es – Web: <https://hhomes.es>

HHomes

SEARCH FIND LOVE

