



2 Dormitorios Apartamento Planta Baja en Torrequebrada

Torrequebrada

R4839547 – 350.000 €



2



2



80 m²



25 m²

Amplio apartamento de 2 dormitorios con amplia terraza en la muy solicitada comunidad cerrada Las Adelfas en Finca Doña María en Torrequebrada. Las vistas son fascinantes: vistas panorámicas al golf y al mar. ¡Simplemente impresionante! El apartamento mide 80 m² interiores y dispone de una amplia terraza parcialmente cubierta. Perfecto para pasar los interminables veranos andaluces. La distribución de este amplio y luminoso apartamento es la siguiente: el salón, el dormitorio principal y el dormitorio de invitados disfrutan de estas fabulosas vistas. Estas habitaciones también tienen acceso directo a la amplia terraza parcialmente cubierta. La cocina ha sido totalmente reformada recientemente, al igual que ambos baños. El dormitorio principal tiene baño privado con doble lavabo, inodoro y bañera. El segundo baño está equipado con lavabo, inodoro y ducha. El apartamento está equipado con varios armarios empotrados. El dormitorio principal tiene el lujo de un vestidor. El suelo es de mármol crema. Desde la calle Camelia hay sólo 1,2 km hasta las amplias y arenosas playas de Benalmádena Costa. Las zonas comunes están bien mantenidas.

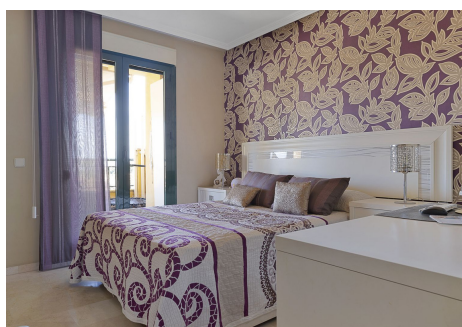
HHomes - Camino de Camoján s/n, Edificio Camoján Center Oficina nº 15

Tel.: +34 951 543 462 – Email: info@hhomes.es – Web: <https://hhomes.es>

HHomes

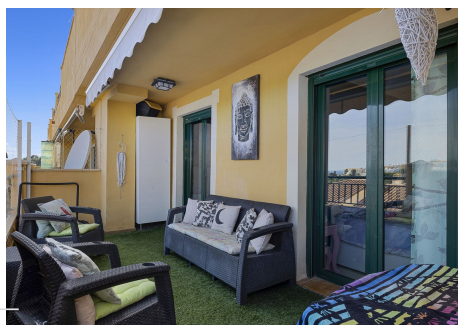
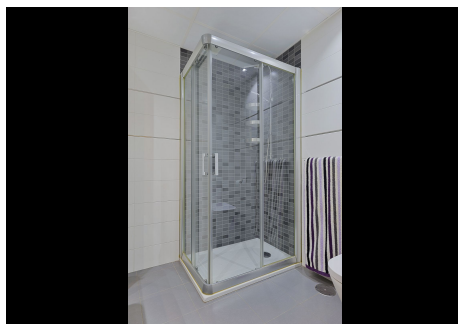
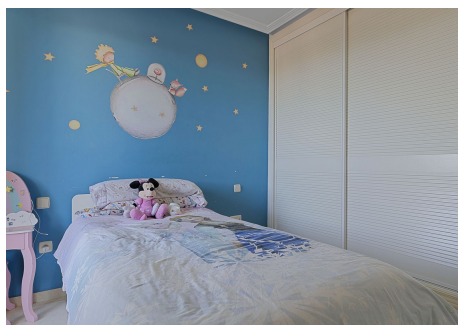
SEARCH FIND LOVE

La piscina comunitaria es de agua salada. En el precio se incluye una plaza de garaje (cubierta) y un trastero de 5 m2. Esta propiedad está ubicada en el 1er piso y se puede acceder a ella por escaleras o ascensor. El edificio solo tiene 4 pisos. ¡Una visita obligada!



HHomes

SEARCH FIND LOVE



HHomes - Camino de Camoján s/n, Edificio Camoján Center Oficina nº 15
Tel.: +34 951 543 462 – Email: info@hhomes.es – Web: <https://hhomes.es>

HHomes

SEARCH FIND LOVE

