



Terreno Urbano en Manilva

Manilva

R4838461 – 362.250 €



450 m²

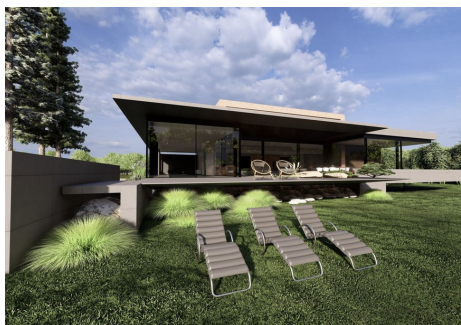


1100 m²

Parcela con increíbles vistas ininterrumpidas al mar. Actualmente estamos desarrollando un proyecto llave en mano en esta parcela que constará de 3 plantas con 4 dormitorios, 4 baños, 1 aseo, ascensor, salón con cocina americana, trasteros, gimnasio, garaje, sala técnica y mucho más. Fotos de cocina y baños son ejemplos de cómo podría ser, incluso las fotos de la villa todavía se puede cambiar de acuerdo a las especificaciones de los clientes. Folleto disponible para agentes que tengan clientes para un proyecto sobre plano con todos los costes incluidos como proyecto, licencias, parcela, construcción completa, licencias de primera ocupación, etc. Construcción 450 m² en 3 plantas, 100 m² de terrazas cubiertas, 100 m² de terrazas, 40 m² de piscina climatizada, cocina totalmente equipada con electrodomésticos, paneles voltaicos y 1 batería de 10kW, ventanas hasta el techo y así sucesivamente. Precio llave en mano 1.695.000 € IVA no incluido

HHomes

SEARCH FIND LOVE



HHomes - Camino de Camoján s/n, Edificio Camoján Center Oficina nº 15
Tel.: +34 951 543 462 – Email: info@hhomes.es – Web: <https://hhomes.es>