



## 3 Dormitorios Casa adosada en Estepona

Estepona

R4838452 – 1.890.000 €



3



2



266 m<sup>2</sup>



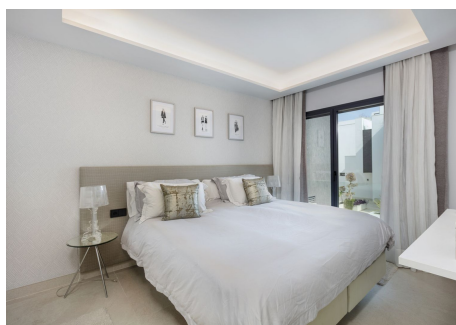
49 m<sup>2</sup>

La Isla: Casa adosada de lujo en primera línea de mar Hermosa casa adosada con vistas al mar cerca de la ciudad de Estepona Esta casa adosada frente al mar es una de las casas más atractivas de "La Isla", ya que se encuentra directamente en primera línea de mar. El encantador puerto, el animado casco antiguo de Estepona y numerosos restaurantes de playa están a un corto paseo de distancia. La casa forma parte de una comunidad de lujo con seguridad las 24 horas, spa con piscina cubierta, sauna y gimnasio, así como una piscina al aire libre con una longitud olímpica de 50 metros. Ambiente de vida exclusivo en tres plantas Desde la sala de estar y la terraza principal se disfruta de una hermosa vista al mar. El acceso a la casa es a través del garaje o por la entrada principal en la planta baja. Toda la casa ha sido equipada y amueblada con un alto estándar, desde la cocina de lujo de nuevo diseño y los muebles exquisitos hasta la ampliación de la terraza de la azotea para crear una sala de estar adicional. El espacioso salón con cocina de diseño de planta abierta y un aseo de invitados se encuentran en la planta baja. Desde aquí se puede acceder a la

# HHomes

SEARCH FIND LOVE

terrazza principal, donde se puede disfrutar del sol y las vistas al mar hasta altas horas de la noche. Hay tres dormitorios y dos baños modernos en el primer piso. El dormitorio principal en particular, con baño en suite, ofrece mucho espacio y una vista impresionante del mar. En el piso superior hay una amplia terraza en la azotea con bar, zona de estar y barbacoa. Desde aquí se tiene una vista fantástica del mar y los alrededores, ideal para terminar el día en el jacuzzi privado o en la zona de estar con cocina al aire libre totalmente equipada. El moderno garaje ofrece mucho espacio de almacenamiento y una habitación más que se ha convertido en un cuarto dormitorio. También hay un lavadero y un lavadero en este nivel. La ubicación perfecta: cerca de la ciudad y en primera línea de mar La ubicación de The Island es ideal: cerca de la ciudad de Estepona con todas sus comodidades, eventos y servicios, pero lo suficientemente lejos del ajetreo y el bullicio de la vida cotidiana y el ruido de la calle. El pintoresco puerto y el animado casco antiguo de Estepona están a solo un paseo. A Estepona se puede llegar en coche en tan solo 4 minutos, mientras que el famoso puerto deportivo Puerto Banús y Marbella están a unos 15 minutos. Al aeropuerto de Málaga se puede llegar en unos 50 minutos por las autopistas AP7 o A7.



# HHomes

SEARCH FIND LOVE

