

## 2 Dormitorios Ático en Manilva

Manilva

**R4836481 – 440.000 €**



2



2



135 m<sup>2</sup>



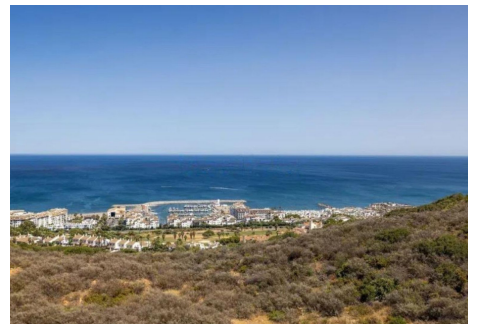
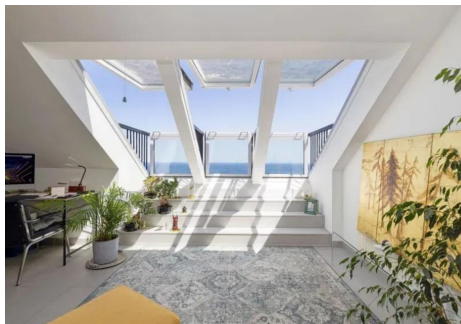
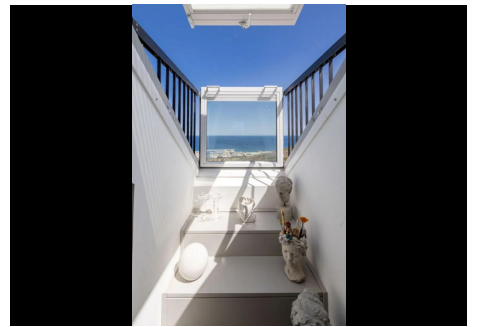
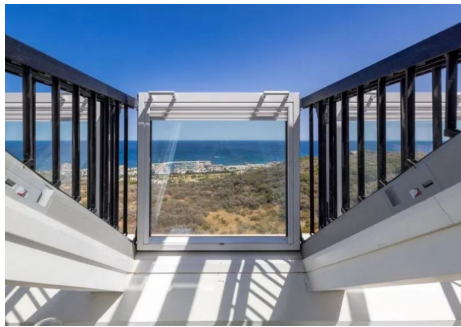
15 m<sup>2</sup>

"Atico en esquina con vistas impresionantes al mar Mediterraneo con una panoramica imponente del Puerto de la duquesa, Estepona, costa de Africa... ) y la montaña. Obra nueva de dos amplios dormitorios con 2 baños y armarios empotrados, amplio salon con vistas al litoral mediterraneo y (obra nueva) reformado y equipado de diseño, cocina amplia equipada con electrodomesticos de ultima generacion (Placa vitroceramica de induccion por paneles, Teppanyaky en encimera, Campana de extraccion industrial, nevera de gran capacidad, cava de vinos... ) Encimera exclusiva de granito Portobello extra grande, instalacion de luces de diseño encastradas en el pladur, suelos y rodapiés con mandos tactiles por zonas, sensor de temperatura y brillo luminico, ventanas extragrandes Velux con motor de persianas y estores opacos y de luminosidad controlados por mando, Aire acondicionado central, baños completos con mamparas extragrandes, nuevo completamente amueblado de diseño (sofas, mobiliario, televisores de ultima generacion, electrodomesticos). Plaza de garaje extragrande con trastero, gimnasio, piscina con

# HHomes

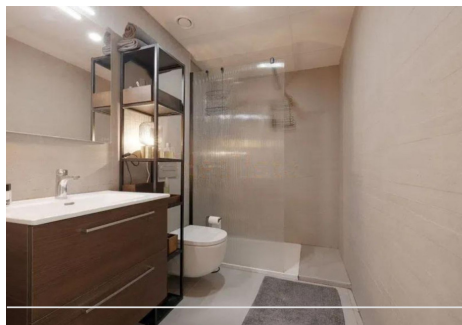
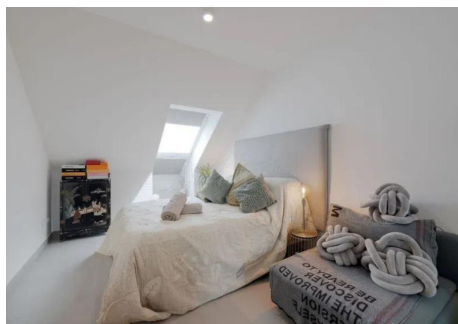
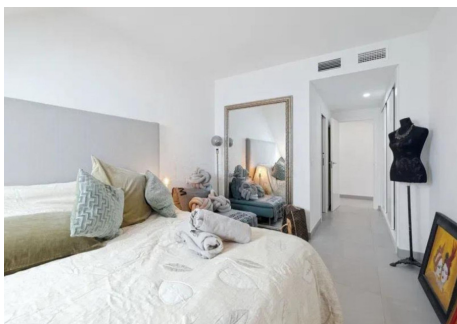
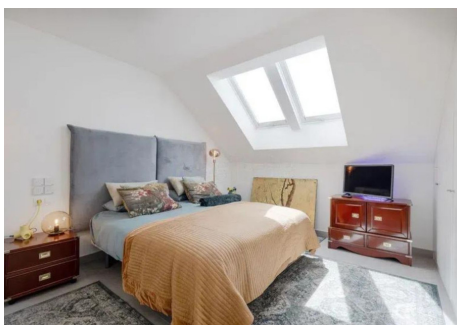
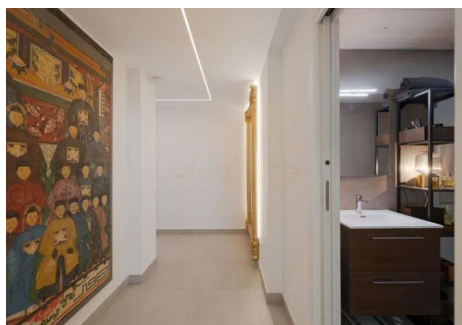
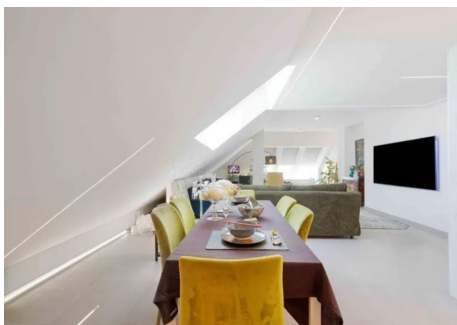
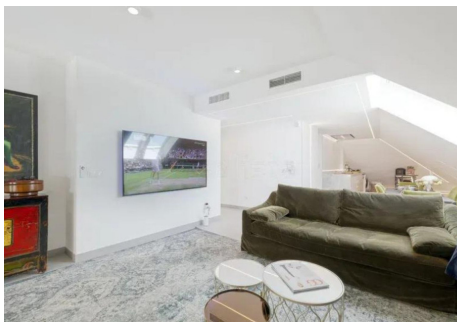
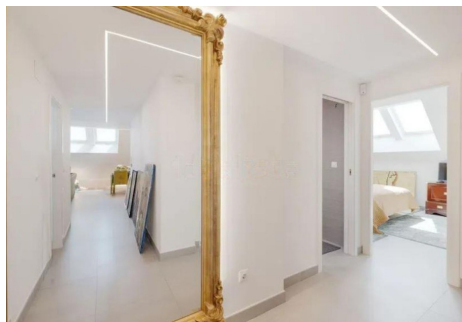
SEARCH FIND LOVE

jardin, club social, sin vecinos en el rellano de puerta. Una propiedad unica por sus imponentes vistas delante del mar y encima de una colina con vegetacion, amplia y sin ruidos. Listo para entrar a vivir y disfrutar." Ático, Manilva, Costa del Sol. 2 Dormitorios, 2 Baños, Construidos 135 m², Terraza 15 m². Posición : Urbanización. Orientación : Sur. Estado : Excelente. Piscina : Comunitaria. Climatización : Aire Acondicionado, A/A Frio. Vistas : Mar. Caracteristicas : Terraza Cubierta, Ascensor, Armarios Empotrados, Terraza Privada, WiFi, Gimnasio, Trastero, Lavadero, Baño En-Suite, Acceso para personas con movilidad reducida, Suelos de Mármol, Doble acristalamiento, Fibra óptica. Muebles : Amueblada. Cocina : Equipada. Jardin : Comunitario. Seguridad : Recinto Cerrado. Aparcamiento : Subterráneo, Garaje. Categoría : Reventa.



# HHomes

SEARCH FIND LOVE



HHomes - Camino de Camoján s/n, Edificio Camoján Center Oficina nº 15  
Tel.: +34 951 543 462 – Email: info@hhomes.es – Web: <https://hhomes.es>