

## 2 Dormitorios Apartamento Planta Baja en Elviria

Elviria

**R4831600 – 319.950 €**



2



2



166 m<sup>2</sup>



m<sup>2</sup>

Impresionante Apartamento Planta Baja Elevado en La Mairena, Marbella. Descubra la esencia de la vida de lujo en este luminoso y espacioso apartamento en planta baja elevada. Con dos exquisitas terrazas, una cubierta con impresionantes vistas al jardín y a la montaña, y otra más grande perfecta para el entretenimiento o para tomar el sol en los cálidos días de verano, esta casa está diseñada tanto para relajarse como para socializar. Características principales: Amplios Dormitorios: Dos grandes dormitorios con amplios armarios empotrados y baños en-suite. Cocina totalmente equipada: Una cocina de generosas dimensiones con despensa independiente y zona de lavandería. Aparcamiento: Aparcamiento subterráneo con mucho espacio, trastero y ascensor directo a tu planta. Servicios comunitarios: Piscinas: Varias piscinas, incluida una climatizada. Preciosos jardines: Exuberantes jardines bien cuidados con árboles maduros, palmeras y plantas subtropicales. Restaurante Clubhouse: Disfrute de comidas y bebidas de alta gama, junto con noches de eventos temáticos. Ubicación privilegiada: La Mairena: Sede de la renombrada

HHomes - Camino de Camoján s/n, Edificio Camoján Center Oficina nº 15

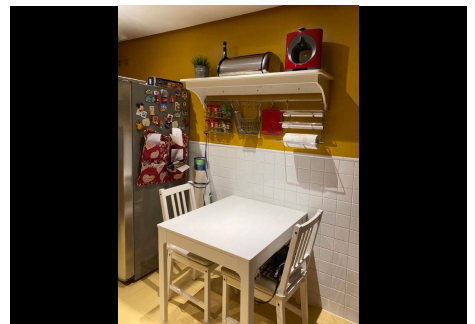
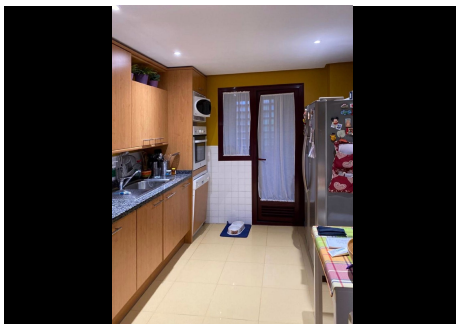
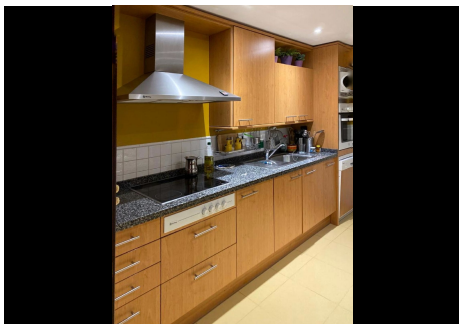
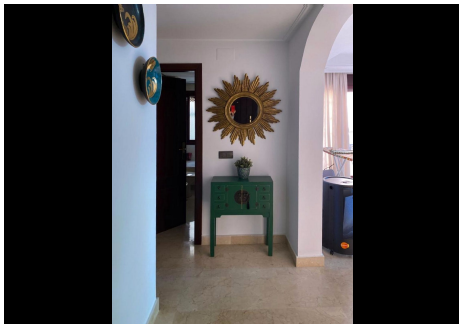
Tel.: +34 951 543 462 – Email: [info@hhomes.es](mailto:info@hhomes.es) – Web: <https://hhomes.es>



# HHomes

SEARCH FIND LOVE

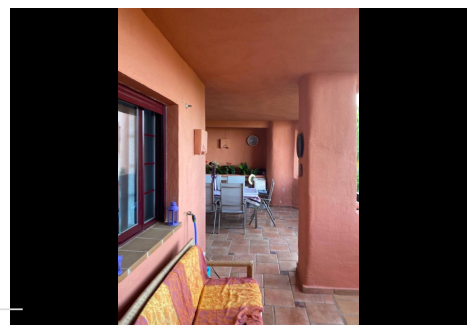
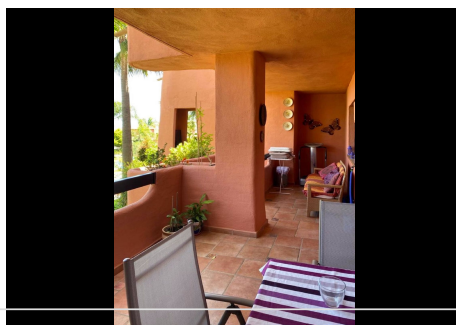
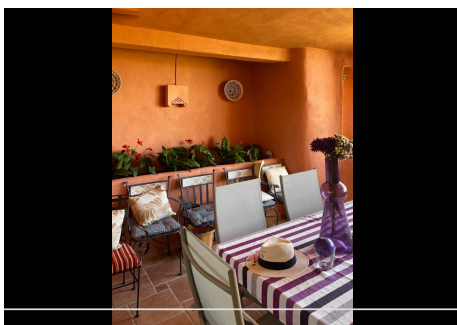
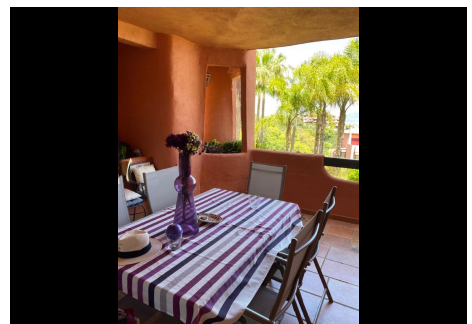
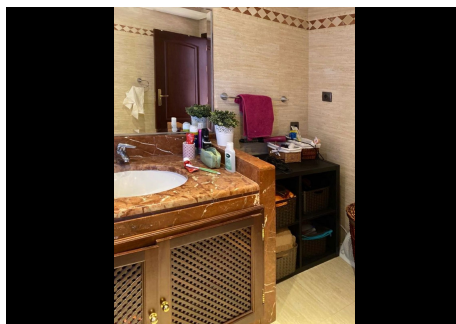
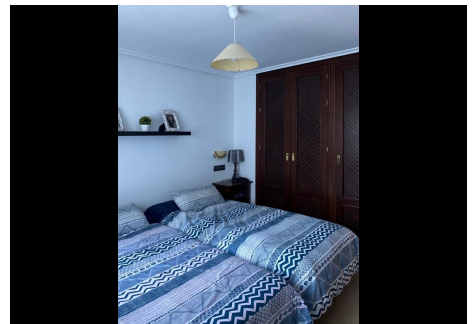
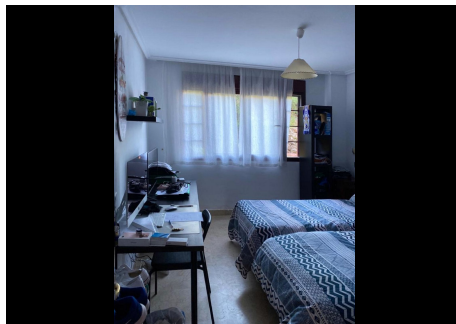
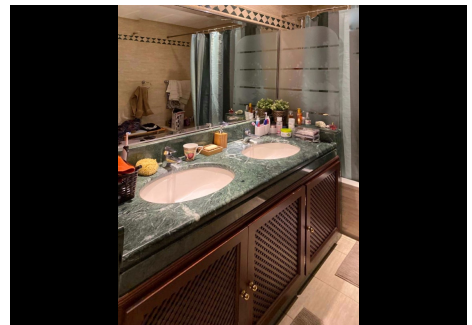
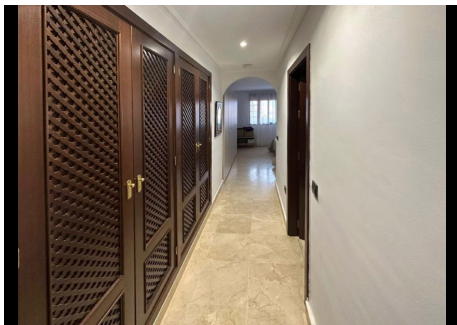
Academia Alemana de Tenis Hofsass y de dos populares colegios internacionales, ideal para familias. Bar Kudu: Un moderno bar con una terraza que ofrece impresionantes vistas de la costa, perfecto para una bebida relajante o una comida del tentador menú. El Soto de Marbella: Cuenta con un campo de golf de nueve hoyos, gimnasio, sauna, spa, pistas de tenis, pádel, petanca y una zona de juegos infantiles. Atracciones cercanas: Elviria: A pocos minutos en coche de la mejor playa de Marbella, una gran variedad de restaurantes, bares y clubes de playa, incluyendo el mundialmente famoso Nikki Beach. Complejo de Golf La Cala: El más grande de España, con tres campos de longitud completa, un campo de seis hoyos, y una academia David Leadbetter y campo de prácticas. Este apartamento ofrece una mezcla perfecta de lujo, comodidad y entretenimiento, por lo que es una opción ideal tanto para familias como para particulares. ¡No pierda la oportunidad de hacer de esta impresionante propiedad su nuevo hogar!





# HHomes

SEARCH FIND LOVE

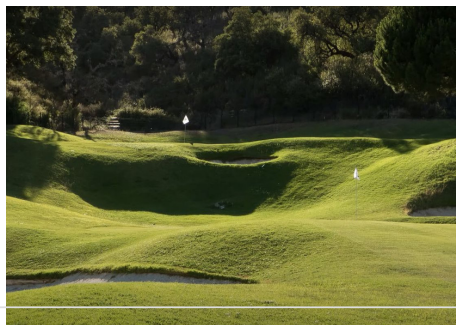
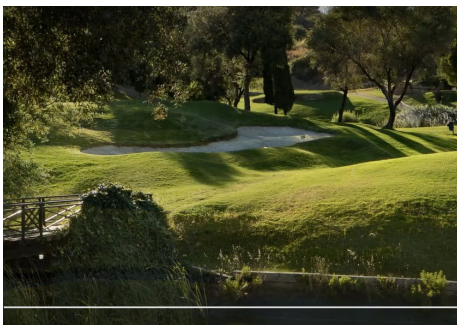
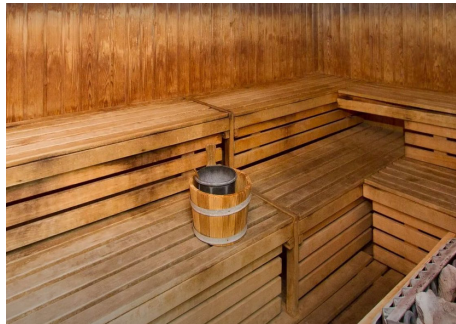
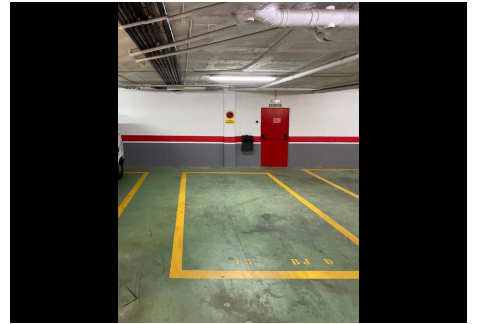
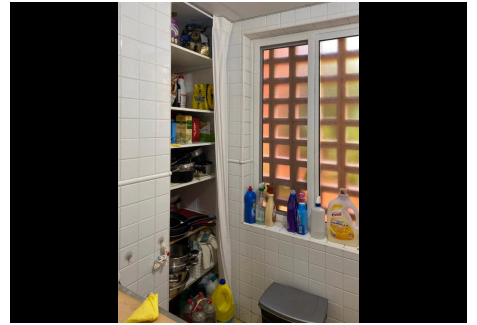


HHomes - Camino de Camojan s/n, Edificio Camoján Center Oficina nº 15  
Tel.: +34 951 543 462 – Email: [info@hhomes.es](mailto:info@hhomes.es) – Web: <https://hhomes.es>



# HHomes

SEARCH FIND LOVE



HHomes - Camino de Camoján s/n, Edificio Camoján Center Oficina nº 15  
Tel.: +34 951 543 462 – Email: info@hhomes.es – Web: <https://hhomes.es>



# HHomes

SEARCH FIND LOVE

