



2 Dormitorios Apartamento Planta Media en Elviria

Elviria

R4828315 – 400.000 €



2



2



110 m²

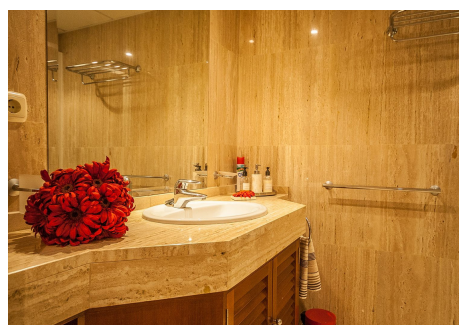
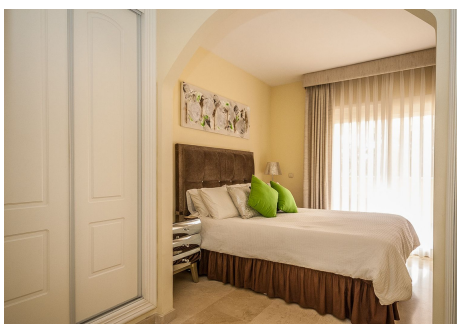


26 m²

Apartamento Planta Media, Elviria, Costa del Sol. 2 Dormitorios, 2 Baños, Construidos 0 m². Posición : Cerca de Golf, Cerca de Tiendas, Cerca del Mar, Cerca de Colegios, Urbanización. Orientación : Sur. Estado : Excelente. Piscina : Comunitaria. Climatización : Aire Acondicionado, A/A Caliente, A/A Frio. Vistas : Jardín, Bosques. Características : Ascensor, Armarios Empotrados, Cerca de Transporte, Terraza Privada, TV Satélite , WiFi, Trastero, Lavadero, Baño En-Suite, Suelos de Mármol, Doble acristalamiento. Muebles : Amueblada. Cocina : Equipada. Jardín : Comunitario. Seguridad : Recinto Cerrado, Persianas Eléctricas, Seguridad 24 Horas. Aparcamiento : Subterráneo, Garaje, Privado.

HHomes

SEARCH FIND LOVE



HHomes - Camino de Camoján s/n, Edificio Camoján Center Oficina nº 15
Tel.: +34 951 543 462 – Email: info@hhomes.es – Web: <https://hhomes.es>

HHomes

SEARCH FIND LOVE

