



## 2 Dormitorios Apartamento Planta Media en Elviria

Elviria

**R4827595 – 349.000 €**



2



2



116 m<sup>2</sup>



45 m<sup>2</sup>

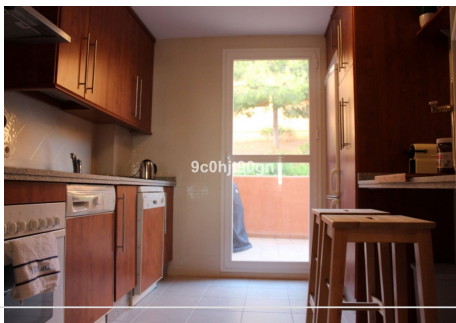
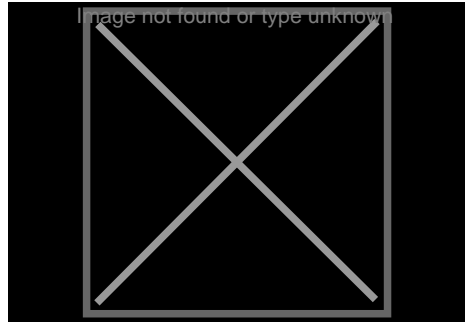
¡AMPLIO PISO CON EXCELENTES CALIDADES JUNTO AL CAMPO DE GOLF DE SANTA MARIA EN ELVIRIA! Situado en el corazón de Elviria, este apartamento excepcional se encuentra a pocos pasos del famoso Campo de Golf de Santa María y a sólo unos minutos en coche de todos los servicios de la Plaza de Elviria, tiendas, restaurantes, etc., y a cinco minutos en coche de la preciosa playas de la zona. El apartamento destaca por su amplitud y luminosidad, con casi 120m<sup>2</sup> construidos. El luminoso salón-comedor tiene acceso a terraza con agradables vistas abiertas al campo de golf y montaña y está totalmente equipado. El dormitorio principal cuenta con armarios empotrados y baño en suite. El otro dormitorio también es amplio y acogedor, y hay otro baño completo con bañera. La cocina independiente es muy luminosa y espaciosa con terraza muy grande que disfruta del sol de la mañana. El apartamento también incluye aire acondicionado centralizado, un amplio garaje y un trastero en el sótano, ascensor y múltiples jardines y piscinas meticulosamente mantenidos dentro del complejo para el disfrute familiar.

HHomes - Camino de Camoján s/n, Edificio Camoján Center Oficina nº 15  
Tel.: +34 951 543 462 – Email: [info@hhomes.es](mailto:info@hhomes.es) – Web: <https://hhomes.es>



# HHomes

SEARCH FIND LOVE



# HHomes

SEARCH FIND LOVE

