



2 Dormitorios Apartamento Planta Media en Manilva

Manilva

R4827349 – 299.900 €



2



2



85 m²

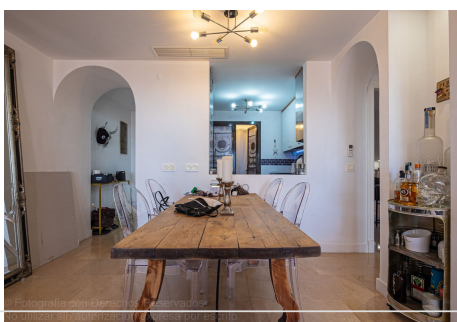
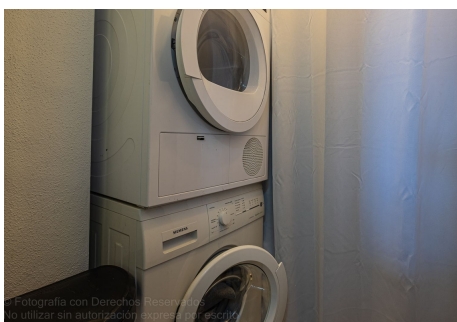


15 m²

Apartamento Planta Media, Manilva, Costa del Sol. 2 Dormitorios, 2 Baños, Construidos 85 m², Terraza 15 m². Posición : Ciudad, Campo, Pueblo, Cerca de Tiendas, Cerca de Colegios, Cerca de los Bosques, Urbanización. Orientación : Sur. Estado : Excelente. Piscina : Comunitaria. Climatización : Aire Acondicionado. Vistas : Mar, Panorámicas. Características : Terraza Cubierta, Ascensor, Armarios Empotrados, Cerca de Transporte, Terraza Privada, WiFi, Trastero, Baño En-Suite, Acceso para personas con movilidad reducida, Suelos de Mármol, Doble acristalamiento. Muebles : Opcionales. Cocina : Equipada. Jardin : Comunitario, Mantenimiento fácil. Seguridad : Recinto Cerrado, Portero Automático. Aparcamiento : Subterráneo, Garaje, Cubierto, Privado. Servicios Públicos : Electricidad, Agua Potable. Categoría : Golf, Casas de vacaciones, Inversion, Lujo, Reventa, Contemporáneo.

HHomes

SEARCH FIND LOVE



HHomes - Camino de Camojan s/n, Edificio Camoján Center Oficina nº 15
Tel.: +34 951 543 462 – Email: info@hhomes.es – Web: <https://hhomes.es>

HHomes

SEARCH FIND LOVE

