



## 6 Dormitorios Casa en Nueva Andalucía

Nueva Andalucía

**R4818838 – 3.550.000 €**



6



8



1000 m<sup>2</sup>



1000 m<sup>2</sup>

Bienvenido a esta obra maestra arquitectónica y prestigiosa villa catalogada de Grado II, conocida por su impresionante diseño contemporáneo y su imponente presencia en el selecto Valle del Golf de Marbella. Situada en primera línea y por encima del prestigioso campo de golf Aloha, esta villa ofrece una tranquilidad y privacidad incomparables, con vistas despejadas al mar Mediterráneo y a la emblemática montaña de La Concha, el pico más característico de Marbella. Su posición elevada garantiza que ni los vecinos ni los golfistas puedan ver la villa, el jardín o la piscina, proporcionando un refugio sereno y privado. El espectacular emplazamiento de la villa la ha convertido incluso en un lugar codiciado para películas y anuncios comerciales. Con vistas al Parque Nacional, al frondoso pinar y a la montaña de La Concha, esta impresionante villa crea la ilusión de estar enclavada en plena naturaleza. Sin embargo, en realidad, está a sólo 4,0 km en coche del famoso Puerto Deportivo y Playa de Puerto Banús, con múltiples rutas que conducen a la Milla de Oro, al centro de Marbella y a varias playas vírgenes. El cómodo acceso a las

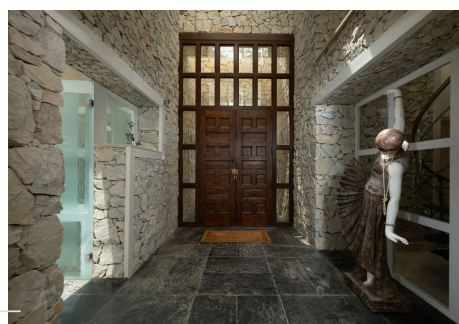
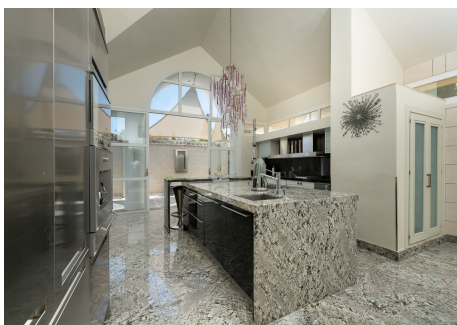
# HHomes

SEARCH FIND LOVE

principales carreteras y autopistas permite llegar en 45 minutos al aeropuerto de Málaga, y el helipuerto local está a sólo dos minutos. Para los entusiastas de las actividades al aire libre, la villa ofrece acceso directo a rutas para hacer footing, caminar o montar en bicicleta alrededor del Valle de Aloha, a través del Parque Nacional, pasando por la Casa Club de Aloha Golf, y de vuelta a la villa - un recorrido de aproximadamente 3-4 km ida y vuelta con impresionantes vistas naturales y al campo de golf. Interior destacado: Construida sin reparar en gastos, la casa cuenta con materiales, instalaciones y accesorios de primera calidad. Los interiores de la villa están diseñados para impresionar incluso a los más exigentes, con techos altos, arquitectura moderna y arte por todas partes. La luz natural inunda el espacio durante el día, mientras que por la noche, la villa puede ser bellamente iluminada con focos. Planta principal: - Entrar en la villa es como llegar a una fortaleza, con una entrada en forma de bastión y un llamativo puente de cristal que conduce a las imponentes puertas de entrada y a un pasillo de altos cristales. - Dos lujosos salones, cada uno con grandes chimeneas abiertas y piano, ofrecen impresionantes vistas de la montaña y el mar, con acceso directo a las terrazas. - Un aseo de invitados está convenientemente situado para los visitantes. - El comedor también da directamente a las terrazas, perfectas para comer al aire libre. - La cocina gourmet de Porcelanosa es el sueño de cualquier chef, con superficies de granito, suelos de granito y una amplia gama de electrodomésticos Gaggenau, con fácil acceso a las zonas de comedor al aire libre. - El pasillo interior conduce a la suite principal, que se abre directamente a las terrazas, e incluye un cuarto de baño principal con acceso a la terraza. - Un segundo dormitorio, también con acceso a la terraza, está acompañado de un segundo cuarto de baño. - Una impresionante escalera arquitectónica de David Marshall asciende a un estudio/oficina. Planta baja - Dos suites temáticas adicionales, cada una con amplios cuartos de baño en suite. - Un espacioso apartamento con cocina, amplios cuartos de baño y sala de estar con acceso independiente al spa y la piscina. - Un exclusivo dormitorio con paredes de cristal, con bañera de hidromasaje, aseo, ducha y mucho más. - Un cine profesional ofrece una experiencia de entretenimiento de primer nivel. - Un gimnasio totalmente equipado para los entusiastas del fitness. - Una bodega es perfecta para los amantes del vino. - Otras comodidades incluyen un gran vestíbulo, aseo de invitados, lavandería y un amplio garaje. - Los suelos de mármol se extienden por toda la villa, con suelos de granito en la cocina, complementados por elementos arquitectónicos de David Marshall y avanzados sistemas de seguridad. Características exteriores: El exterior trasero de la villa es igualmente impresionante, con amplias terrazas envolventes cubiertas de pizarra, una gran zona de comedor al aire libre y una impresionante piscina infinita cubierta, iluminada y climatizada. Un jacuzzi High Life de alta gama para seis personas ofrece vistas directas al campo de golf, al mar Mediterráneo y a la montaña de La Concha. Junto a la piscina, un bar totalmente equipado y una zona de barbacoa ofrecen un lugar perfecto para el entretenimiento, con amplias zonas cubiertas para sentarse. La villa está totalmente climatizada y equipada con numerosos servicios diseñados para el máximo confort. Con seis dormitorios y ocho cuartos de baño, una característica importante es la separación de cada dormitorio para garantizar la máxima privacidad y una vida tranquila, incluso con una villa totalmente ocupada. La obra maestra no es sólo una residencia; es un santuario único de lujo, privacidad y brillantez arquitectónica, que ofrece una experiencia de vida inigualable en una de las ubicaciones más prestigiosas de Marbella.

# HHomes

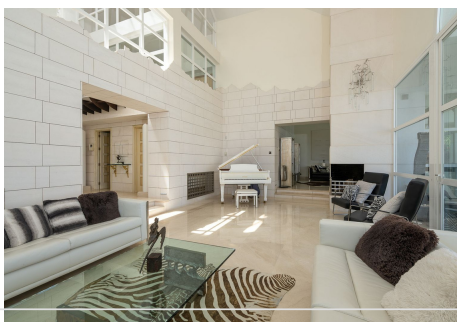
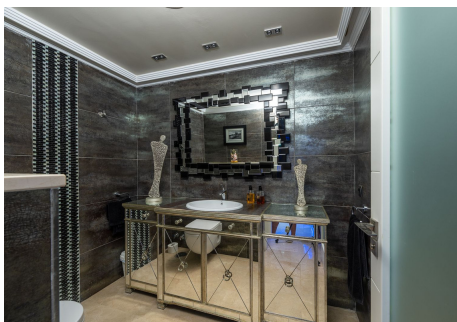
SEARCH FIND LOVE



HHomes - Camino de Camoján s/n, Edificio Camoján Center Oficina nº 15  
Tel.: +34 951 543 462 – Email: info@hhomes.es – Web: <https://hhomes.es>

# HHomes

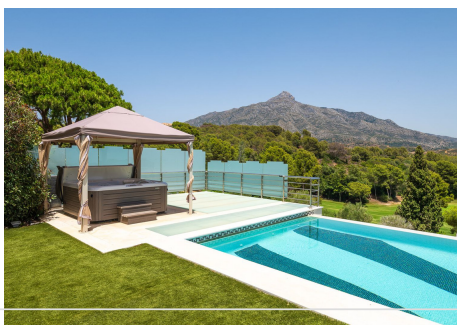
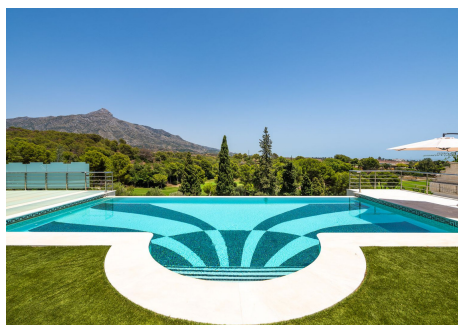
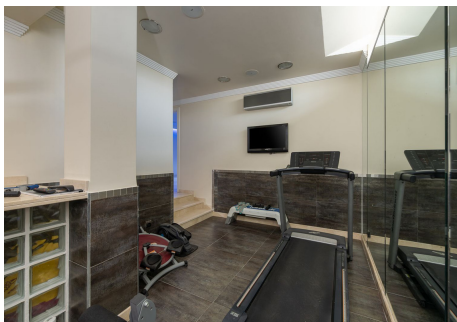
SEARCH FIND LOVE



HHomes - Camino de Camoján s/n, Edificio Camoján Center Oficina nº 15  
Tel.: +34 951 543 462 – Email: [info@hhomes.es](mailto:info@hhomes.es) – Web: <https://hhomes.es>

# HHomes

SEARCH FIND LOVE



HHomes - Camino de Camojan s/n, Edificio Camoján Center Oficina nº 15  
Tel.: +34 951 543 462 – Email: info@hhomes.es – Web: <https://hhomes.es>

# HHomes

SEARCH FIND LOVE

