



2 Dormitorios Casa adosada en La Heredia

La Heredia

R4813987 – 525.000 €



2



2



137 m²



25 m²

Esta encantadora casa adosada de 2 dormitorios, ubicada en el deseado pueblo de La Heredia, ofrece una combinación perfecta de arquitectura tradicional andaluza y comodidades modernas. Situada en un rincón privado del pueblo, esta espaciosa propiedad cuenta con impresionantes vistas al campo de golf circundante, las majestuosas montañas y el reluciente mar que se extiende hacia Gibraltar y Marruecos. La casa adosada se distribuye en dos niveles, cada uno cuidadosamente diseñado para maximizar el espacio y la luz. Al entrar, te recibe una gran suite principal, que cuenta con un amplio vestidor y un baño en suite bellamente acabado. Junto a esta, se encuentra un segundo dormitorio, igualmente bien equipado, con un baño justo al frente. Una escalera tradicional de azulejos te lleva al nivel principal, donde se encuentra el luminoso y espacioso salón-comedor de planta abierta. Este espacio, ideal para entretener o simplemente relajarse, cuenta con una gran chimenea y se abre a una terraza orientada al suroeste. La terraza, con sus impresionantes vistas y sol durante todo el día, es perfecta para cenar al aire libre o tomar el sol en total

Homes

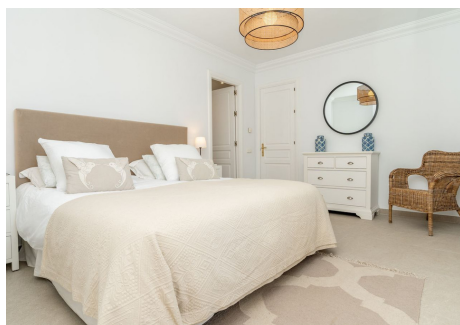
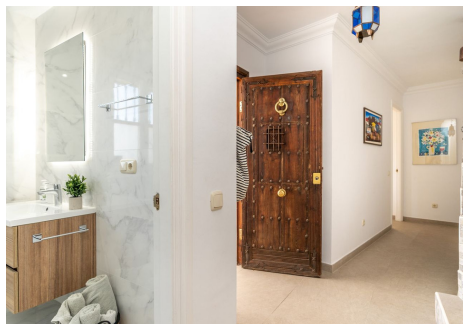
SEARCH FIND LOVE

privacidad. La cocina, completamente equipada y convenientemente ubicada en este nivel, es espaciosa y funcional, proporcionando todo lo necesario para cocinar y entretener. Las características internas de la propiedad incluyen aire acondicionado para climas cálidos y fríos, calefacción por suelo radiante a gas en toda la casa y una gran chimenea, asegurando confort durante todo el año. Esta casa adosada combina a la perfección el encanto rústico andaluz con el lujo moderno, convirtiéndola en un refugio ideal en una de las ubicaciones más buscadas de la región. Ya sea que busques un hogar permanente o una escapada vacacional, esta propiedad ofrece una oportunidad única para disfrutar de lo mejor del sur de España. Convenientemente ubicada a solo un corto paseo de las comodidades comunitarias como la piscina climatizada, el bar local, restaurante, carnicería y delicatessen. La galardonada urbanización La Heredia es un destino codiciado tanto por residentes durante todo el año como por turistas, ofreciendo seguridad las 24 horas y servicios de médico a domicilio para todos los residentes e invitados. Esta hermosa propiedad está idealmente situada, a solo unos minutos en coche de San Pedro, Benahavís, Puerto Banús y Marbella. Sirve como una excelente base para explorar las diversas atracciones de Andalucía, incluyendo el esquí en Sierra Nevada. Hay varios campos de golf cercanos, incluyendo Los Arqueros y La Quinta. Con acceso conveniente a los aeropuertos de Málaga y Gibraltar en solo 45 minutos a través de la autopista (AP7), esta ubicación es altamente accesible y deseable.



HHomes

SEARCH FIND LOVE



HHomes - Camino de Camojan s/n, Edificio Camoján Center Oficina nº 15
Tel.: +34 951 543 462 – Email: info@hhomes.es – Web: <https://hhomes.es>

HHomes

SEARCH FIND LOVE

