



## 4 Dormitorios Casa adosada en Campo Mijas

Campo Mijas

**R4810345 – 520.000 €**



4



3.5



235 m<sup>2</sup>

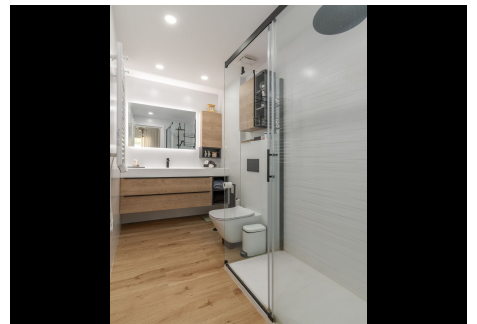
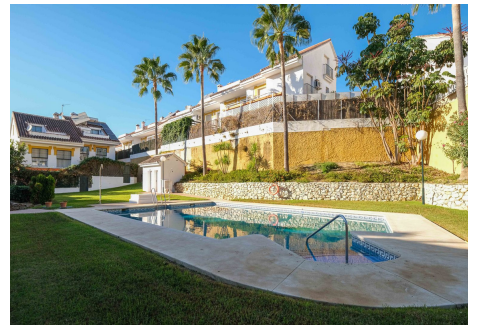


50 m<sup>2</sup>

Esta bonita casa adosada se encuentra en la Urbanización Olisol, a la entrada de la Sierrezuela. Su magnífica ubicación te permite desconectar de la ciudad pero al mismo tiempo tener todo a la mano: restaurantes, tiendas, colegios, paradas de autobuses, etc. Está dividida en 4 plantas. En la parte baja se encuentra el garaje con capacidad para dos coches, leñera y un trastero. En la primera planta está un amplio salón comedor, con salida a una terraza cubierta y que tiene acceso al parque superior de la urbanización. También se encuentra un aseo y la cocina totalmente equipada junto a un porche muy acogedor donde pasar las calurosas noches de verano tomando algo con amigos. La segunda planta está compuesta por 2 habitaciones y dos baños nuevos. La habitación principal con un baño en suite. En la última planta, podemos encontrar dos habitaciones y un baño. La vivienda se encuentra en una urbanización cerrada muy tranquila, con piscina comunitaria abierta todo el año y zonas verdes.

# HHomes

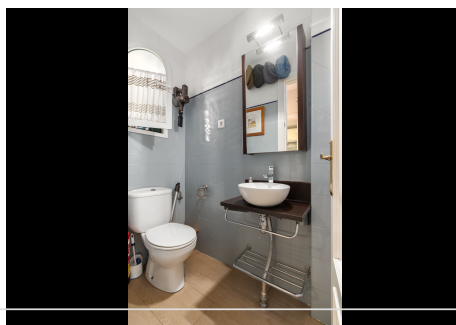
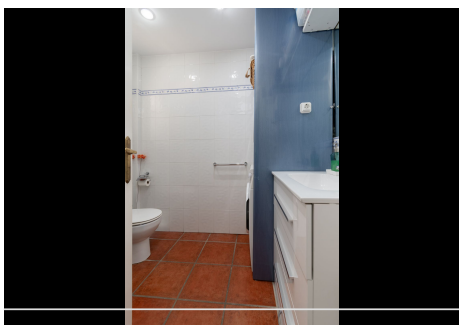
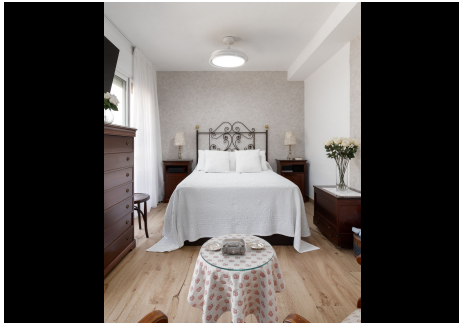
SEARCH FIND LOVE



HHomes - Camino de Camojan s/n, Edificio Camoján Center Oficina nº 15  
Tel.: +34 951 543 462 – Email: info@hhomes.es – Web: <https://hhomes.es>

# HHomes

SEARCH FIND LOVE



HHomes - Camino de Camoján s/n, Edificio Camoján Center Oficina nº 15  
Tel.: +34 951 543 462 – Email: info@hhomes.es – Web: <https://hhomes.es>

# HHomes

SEARCH FIND LOVE

