



3 Dormitorios Apartamento Planta Media en Elviria

Elviria

R4807420 – 695.000 €



3



3



144 m²



45 m²

Esta propiedad ha estado muy bien cuidada y mantenida desde el principio, es por esto que se encuentra en perfectas condiciones, casi como un "piso piloto". El apartamento ofrece una amplia entrada con armarios empotrados, a mano derecha se encuentra la cocina totalmente equipada que cuenta además con un lavadero, A mano derecha de la entrada, el dormitorio principal con baño en suite incluye tanto ducha como bañera. Esta habitación tiene acceso directo a la terraza cubierta. El segundo dormitorio también tiene un baño completo en suite, el tercer dormitorio que es de generosas dimensiones también, tiene el baño independiente, éste se encuentra frente a la cocina para que pueda ser utilizado por los invitados. El salón-comedor también está conectado a la terraza frontal, que ha sido mejorada con cortinas de cristal en el lado izquierdo de la terraza. Hay una zona descubierta en la terraza para tomar el sol que tiene vistas muy abiertas y vistas parciales al mar. Este apartamento hace esquina por lo que se beneficia de una ventana lateral! extra en el salón, aportando más luminosidad a la propiedad. Este edificio está más elevado

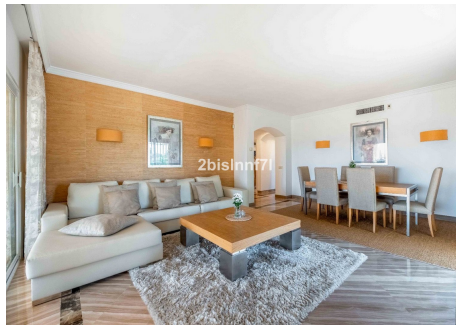
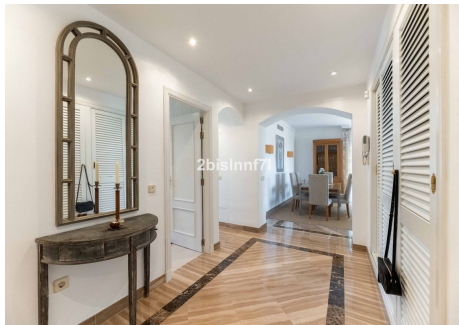
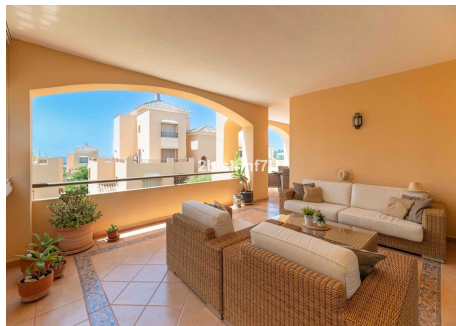
HHomes - Camino de Camoján s/n, Edificio Camoján Center Oficina nº 15

Tel.: +34 951 543 462 – Email: info@hhomes.es – Web: <https://hhomes.es>

Homes

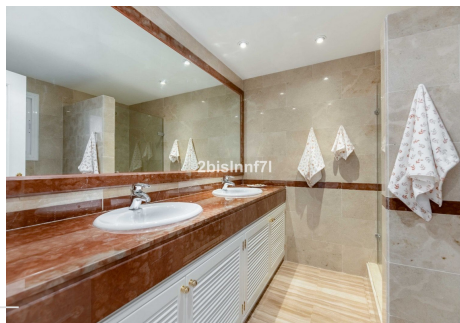
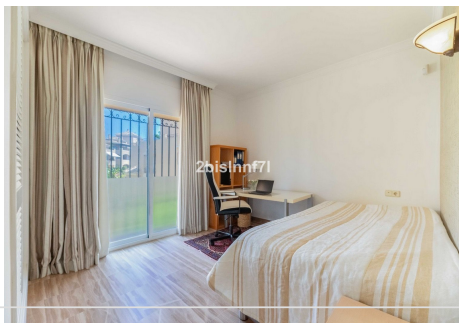
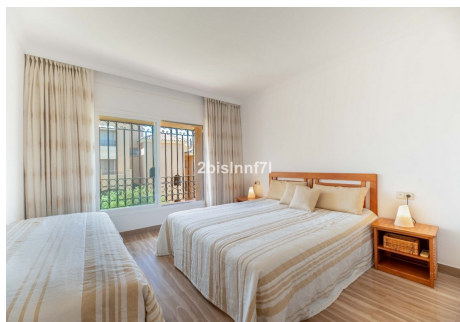
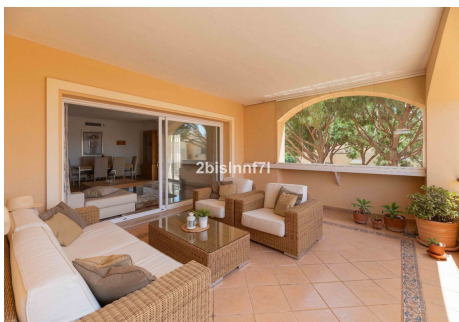
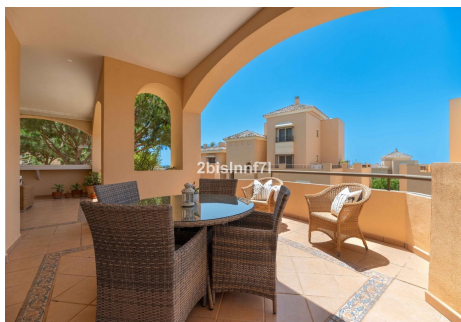
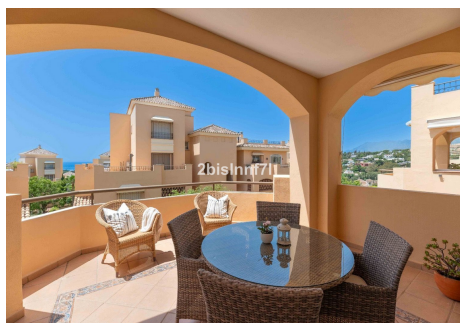
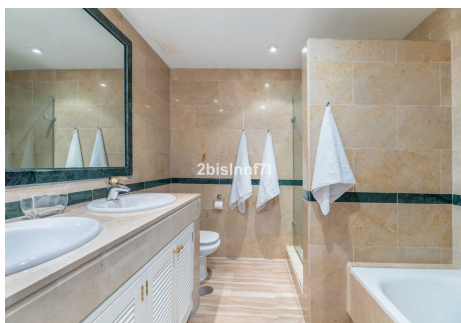
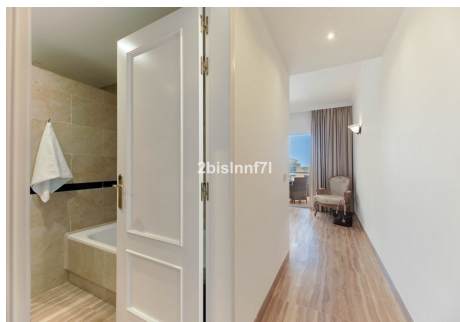
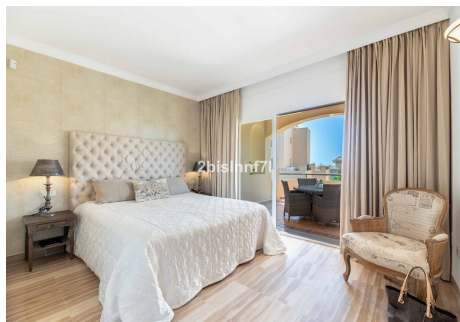
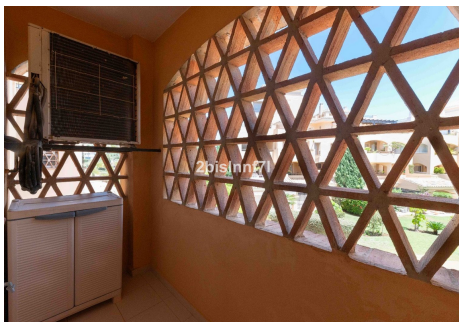
SEARCH FIND LOVE

y mejor situado que el resto. Características adicionales: suelos de mármol, aire acondicionado, suelo radiante en los baños, nuevo calentador de agua, recientemente se le ha hecho el mantenimiento al lavavajillas, se ha cambiado la electrónica de la unidad exterior del aire acondicionado, se han instalado nuevos focos LED, todos los accesorios de ducha han sido renovados (mangueras, cabezales y molduras de las puertas) . La comunidad es cerrada y está muy bien mantenida, además cuenta con 4 piscinas comunitarias y jardines tropicales. El apartamento incluye una plaza de parking subterráneo y un trastero. El apartamento se encuentra en el corazón de Elviria, a un pequeño paseo desde el centro comercial y otros centros de ocio. También está a un paseo del parque de escalada infantil y de las arenosas playas de Elviria. Los campos de golf como Greenlife o Santa María Golf Club están muy cerca. El centro de Marbella se encuentra a solo 12 minutos en coche, Puerto Banus y Fuengirola a 15 minutos y el aeropuerto a 40 minutos. Dormitorios: 3 Baños: 3 Construido: 144m2 Terraza: 45m2 Total construido: 189 m2



HHomes

SEARCH FIND LOVE



HHomes

SEARCH FIND LOVE

