



2 Dormitorios Apartamento Planta Baja en Torreblanca

Torreblanca

R4790050 – 269.000 €



2



2



54 m²



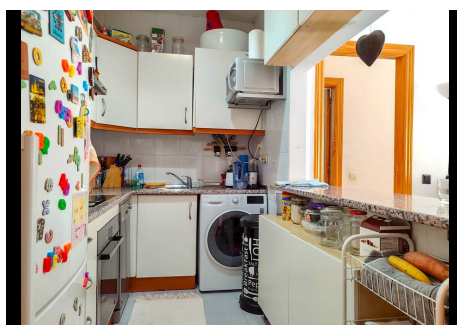
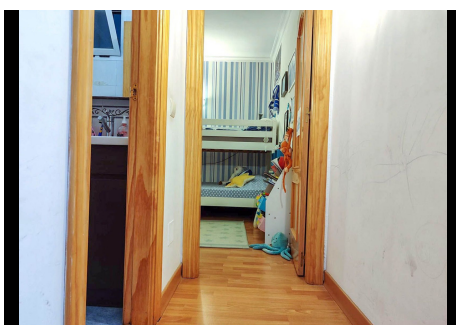
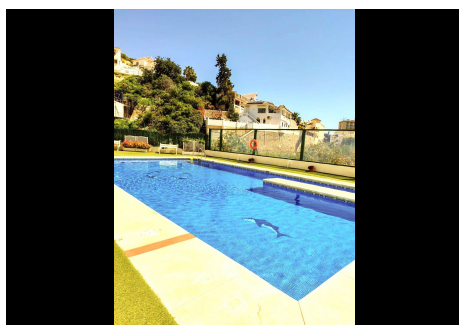
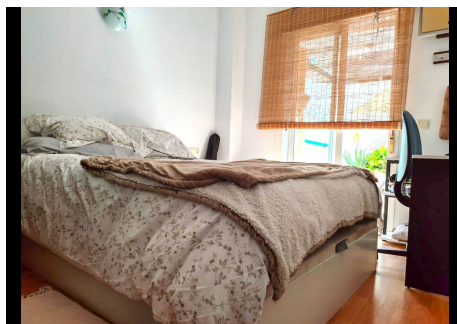
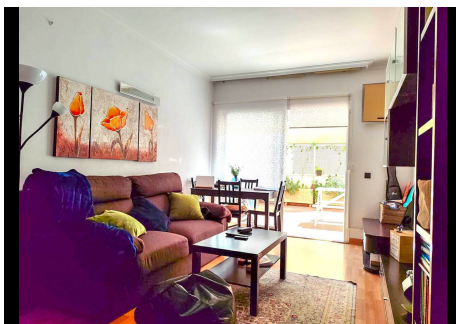
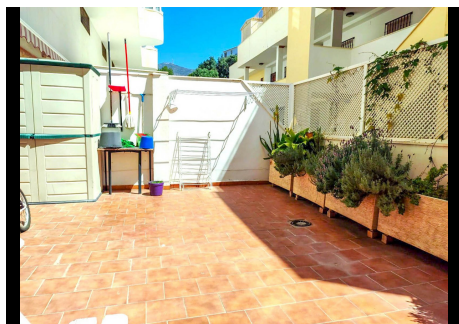
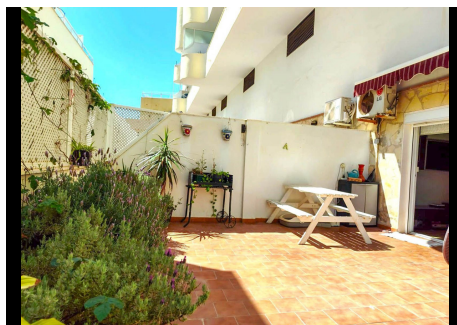
84 m²

A sólo 650 metros de la playa, en una zona tranquila y acogedora, este apartamento de dos dormitorios y dos baños totalmente amueblado es perfecto para quienes buscan comodidad y proximidad al mar. Al entrar en este encantador apartamento, le recibirá un salón luminoso y acogedor que se abre a una gran terraza de 30 metros cuadrados. La cocina semiabierta es moderna y práctica, ideal para preparar sus comidas favoritas mientras disfruta de la compañía de sus seres queridos. Los dormitorios están diseñados para aprovechar al máximo el espacio disponible. El dormitorio principal tiene luz natural gracias al acceso directo a la terraza. Este cuidado complejo residencial ofrece un jardín con piscina. La ubicación en Torreblanca es fantástica. Además de la proximidad a la playa, estará a poca distancia de todos los servicios necesarios: tiendas, restaurantes y transporte público. La cercana estación de tren te conecta rápida y cómodamente con Málaga y su aeropuerto, facilitando tus desplazamientos y viajes. 56 m² construidos: Un espacio bien distribuido. 30 m² de terraza: Un espacio exterior perfecto para disfrutar del

HHomes

SEARCH FIND LOVE

clima mediterráneo. Planta baja: Ideal para quienes buscan accesibilidad y comodidad. Plaza de garaje: Incluye una amplia plaza de garaje, toda una ventaja en esta zona. Este piso en Torreblanca es ideal para aquellos que buscan una vivienda o una inversión con gran potencial de rentabilidad.



Homes

SEARCH FIND LOVE

