



4 Dormitorios Pareada en Málaga

Málaga

R4787473 – 672.000 €



4



3



210 m²



40 m²

Chalet pareado de ensueño con vistas hacia Pedregalejo y el mar, ubicado en la codiciada zona de Hacienda Paredes, ofrece el equilibrio perfecto entre lujo, comodidad y funcionalidad. Cuenta con una superficie construida de 210 m² distribuidos en tres plantas, un amplio garaje a pie de calle, de 75m² para 4 coches con un gran trastero. Al ingresar por la primera planta, serás recibido por una encantadora terraza orientada al sureste, ideal para disfrutar de los cálidos días soleados. El espacioso salón/comedor de 30 m², con su acogedora chimenea de la marca Hergón será tu lugar preferido en las noches de invierno. Los amplios ventanales cuentan con persianas motorizadas y cristales aislantes para garantizar tu confort en todo momento. La cocina, amplia y cómoda, ofrece casi 20 m² de espacio completamente equipado y una gran barra para tus reuniones sociales. Desde aquí, accedes a un jardín privado para disfrutar de momentos de paz y serenidad; y si lo deseas, podrás instalar una piscina pequeña. La planta baja se completa con una gran despensa y un aseo de cortesía. En la segunda planta encontrarás la zona de

Homes

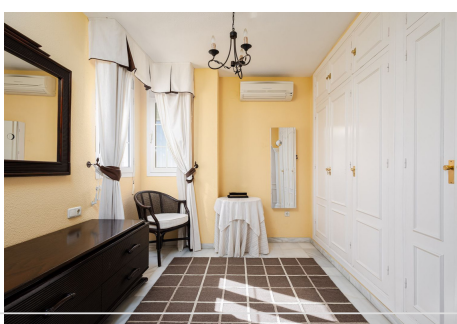
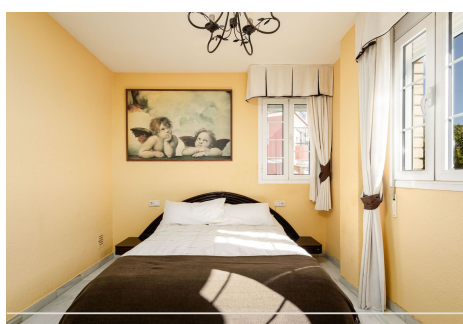
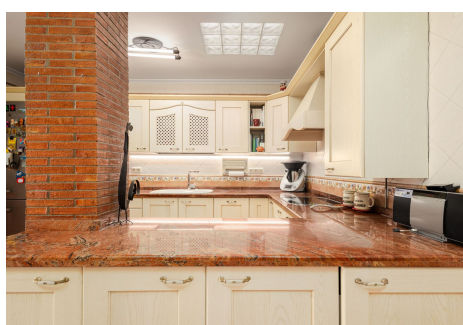
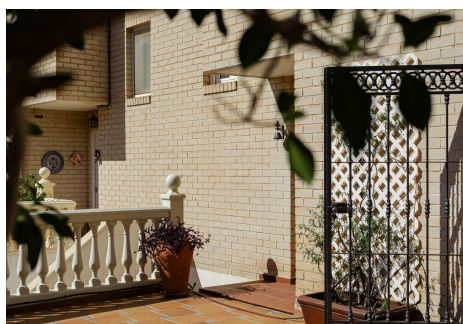
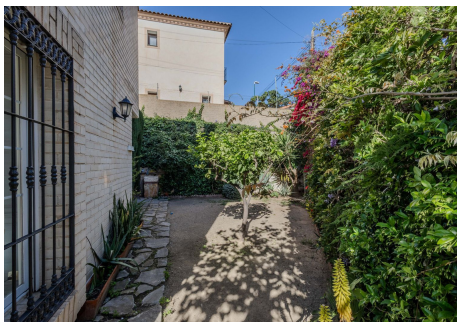
SEARCH FIND LOVE

descanso, con tres dormitorios luminosos (antes 4, se puede volver a levantar un tabique) y dos baños completos. El dormitorio principal, con vestidor y baño privado, ofrece una orientación sureste y vistas al mar que te cautivarán. La tercera planta alberga una luminosa estancia abuhardillada, perfecta como despacho privado, o zona de juegos, con una pequeña terraza que te regala vistas al mar para disfrutar de la tranquilidad y la inspiración. Esta propiedad, con suelos de mármol y acabados elegantes, es perfecta tanto como residencia principal, vivienda vacacional o inversión con gran potencial de rentabilidad. Todos los dormitorios disponen de aire acondicionado con bomba de calor. Ubicada en una zona familiar y tranquila, con fácil acceso a la autovía y a poca distancia de las playas de Pedregalejo y El Palo, esta casa te ofrece lo mejor de la vida en el Este de Málaga. Rodeada de prestigiosos colegios, como el Colegio León XIII, Colegio de La Asunción, Colegio Las esclavas y El Liceo Francés, esta vivienda garantiza una educación de calidad para tus hijos a escasos metros de tu puerta. Además, para los amantes del deporte, las pistas de pádel y gimnasio del Club Deportivo León XIII están a solo 300 metros. Hay una parada de autobús a un minuto de distancia que conecta fácilmente con el centro de Málaga, brindándote acceso a todas las comodidades y atracciones de la ciudad. No pierdas la oportunidad de hacer de este chalet tu hogar. ¡Contáctanos hoy mismo para una visita!



HHomes

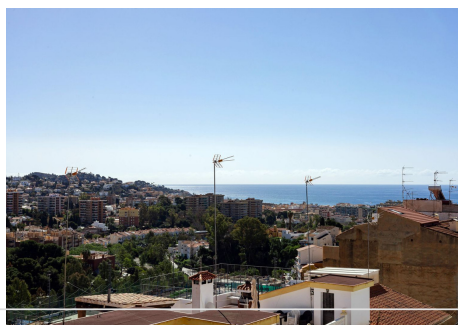
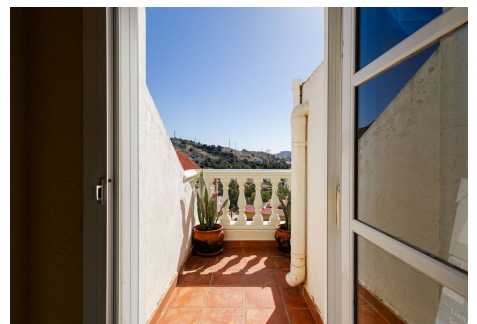
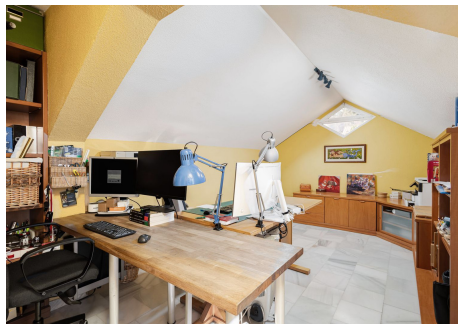
SEARCH FIND LOVE



HHomes - Camino de Camoján s/n, Edificio Camoján Center Oficina nº 15
Tel.: +34 951 543 462 – Email: info@hhomes.es – Web: <https://hhomes.es>

HHomes

SEARCH FIND LOVE



HHomes - Camino de Camojan s/n, Edificio Camoján Center Oficina nº 15
Tel.: +34 951 543 462 – Email: info@hhomes.es – Web: <https://hhomes.es>

HHomes

SEARCH FIND LOVE

