



2 Dormitorios Apartamento Planta Media en Calahonda

Calahonda

R4787434 – 279.000 €



2



2



53 m²



12 m²

Un apartamento de dos dormitorios muy bien presentado en una urbanización muy solicitada en Calahonda. A sólo 150 metros de los servicios locales y a un corto y llano paseo de cinco minutos de la playa, esta propiedad ofrece una ubicación inmejorable. La amplia y soleada terraza ofrece hermosas vistas a los jardines comunitarios y a la piscina, que es donde pasará la mayor parte de su tiempo. El apartamento cuenta con una cocina reformada totalmente equipada con encimeras de granito y un práctico pasaplatos que conduce al salón. Ambos dormitorios dobles cuentan con amplios armarios empotrados y el dormitorio principal cuenta con un baño privado recientemente renovado. El amplio y luminoso salón, junto con el dormitorio principal, se abre directamente a la gran terraza y la propiedad cuenta con Internet de fibra óptica de alta velocidad. Esta comunidad segura y cerrada ofrece dos impresionantes piscinas comunitarias y jardines paisajísticos. El apartamento también se beneficia de una plaza de aparcamiento subterráneo privado y un trastero, algo poco común en este complejo y se ofrece a la venta completamente

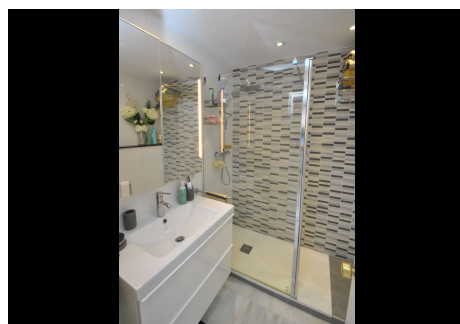
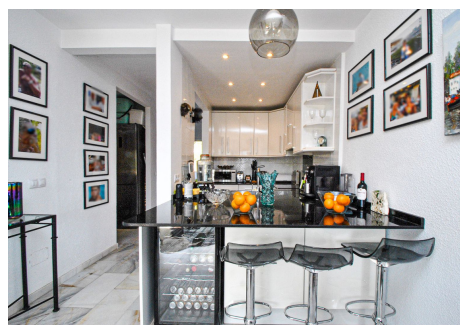
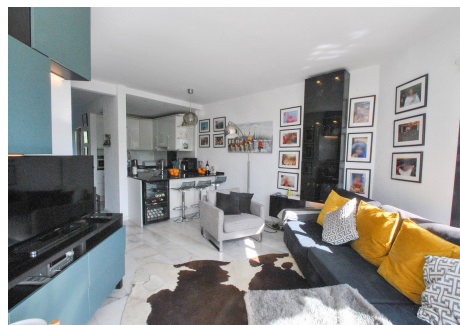
HHomes - Camino de Camoján s/n, Edificio Camoján Center Oficina nº 15

Tel.: +34 951 543 462 – Email: info@hhomes.es – Web: <https://hhomes.es>

Homes

SEARCH FIND LOVE

amueblado. Resumen;: Ubicación privilegiada en Calahonda, a 150 metros de servicios Paseo Llano de cinco minutos hasta la playa. Gran terraza soleada con vistas a jardines y piscina comunitarios. Cocina abierta totalmente equipada y reformada con encimeras de granito. Dos habitaciones dobles con amplios armarios empotrados Dormitorio principal con baño privado recientemente renovado. Comunidad cerrada segura con dos piscinas comunitarias. Plaza de aparcamiento subterránea privada y trastero. Internet de fibra óptica de alta velocidad.



HHomes

SEARCH FIND LOVE

