



2 Dormitorios Apartamento Planta Media en Nueva Andalucía

Nueva Andalucía

R4784320 – 430.000 €



2



2



128 m²



35 m²

Apartamento de esquina mas espacioso y grande que los habituales, amplio y luminoso en el codiciado complejo de Lorcrimar. La propiedad tiene dos dormitorios, dos baños, salón-comedor, amplia cocina y una terraza que circula la propiedad con vistas a los jardines y a la calle. Esta propiedad ofrece mucho potencial ya que es esquina y más grande que los otros apartamentos de dos dormitorios del complejo, con mucho espacio de terraza. Incluye plaza de garaje dentro de la comunidad justo debajo del apartamento. El complejo cuenta con preciosas piscinas y jardines mantenidos con altos estándares. La ubicación es excelente, ya que puedes caminar hasta el gimnasio, la playa, los restaurantes e incluso hay pequeños supermercados muy convenientemente ubicados en el mismo vecindario. Puerto Banus y la playa a un paseo de 10 minutos a pie. Colegios públicos y privados a menos de 5 minutos en coche y opciones de 5 campos de golf en las cercanías a menos de 5 minutos también. Oportunidad de inversión ideal para cualquiera que busque comprar y vivir todo el año, como casa de vacaciones o como inversión de alquiler

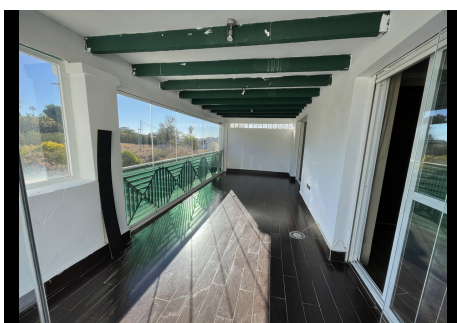
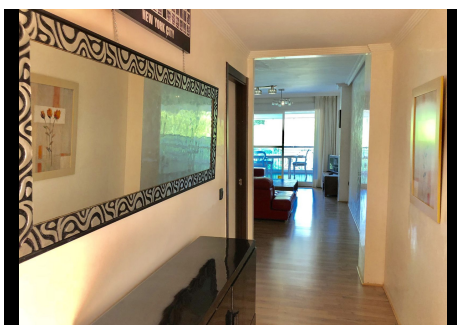
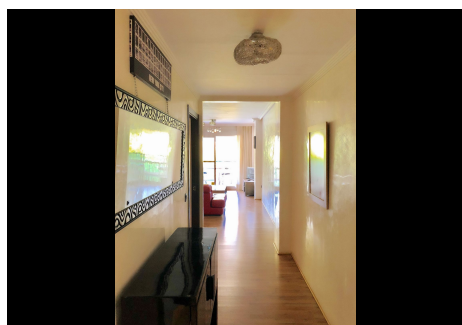
HHomes - Camino de Camojan s/n, Edificio Camoján Center Oficina nº 15

Tel.: +34 951 543 462 – Email: info@hhomes.es – Web: <https://hhomes.es>

Hhomes

SEARCH FIND LOVE

con buena rentabilidad. La propiedad está alquilada en este momento, por lo que para visitas se ruega avisar con antelación.



HHomes

SEARCH FIND LOVE

