

## 2 Dormitorios Apartamento Planta Media en Casares

Casares

**R4778614 – 335.200 €**



2



2



117 m<sup>2</sup>



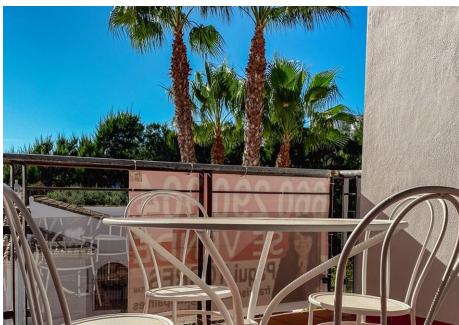
m<sup>2</sup>

Descubre la experiencia de vivir frente al mar en este encantador apartamento de 2 dormitorios con una amplia terraza. Situado frente a una hermosa playa con acceso directo al mar y a la pintoresca senda litoral, este apartamento te ofrece un estilo de vida costero único. Con dos dormitorios equipados con armarios empotrados, dos baños espaciosos, sala de estar, comedor y una espectacular terraza donde podrás disfrutar del sol, el mar y atardeceres inolvidables. Además, cuenta con dos plazas de garaje, un trastero y se entrega completamente amueblado para que puedas disfrutarlo desde el primer día o rentabilizarlo alquilándolo. Situado en una playa tranquila con aguas cristalinas, este lugar es perfecto para unas vacaciones relajantes, pero con la ventaja de estar cerca de campos de golf, deportes acuáticos, campos de polo, restaurantes y todas las comodidades que esta zona tiene para ofrecer. Además, su ubicación tranquila está a poca distancia de encantadores pueblos como Casares o Manilva, así como de ciudades animadas como Estepona, Marbella, Sotogrande y Gibraltar. Si aún no conoces este lugar, te

# HHomes

SEARCH FIND LOVE

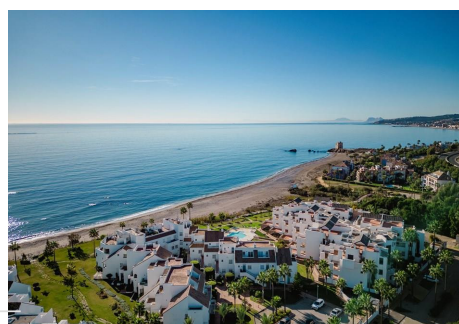
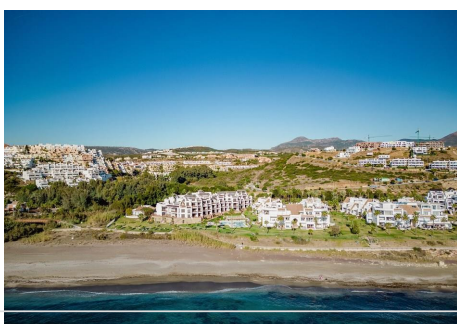
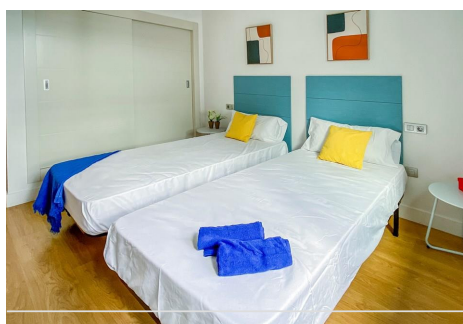
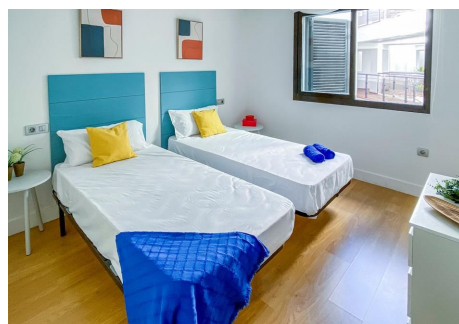
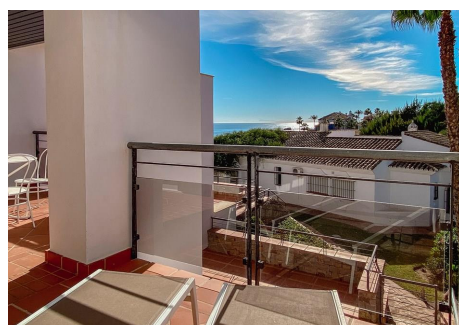
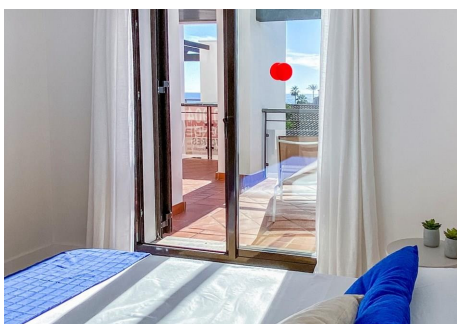
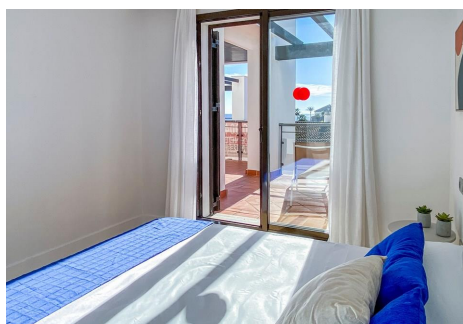
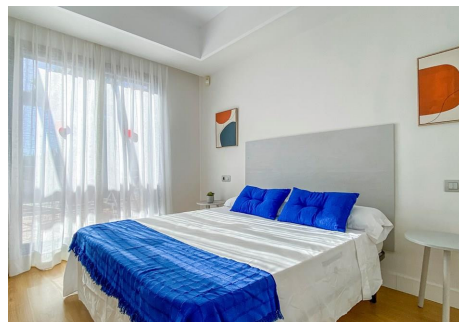
invitamos a visitarlo. Estaremos encantados de mostrarte nuestros magnificos apartamentos y este entorno privilegiado. ¡No dudes en llamarnos ahora para concertar una visita! FTN





# HHomes

SEARCH FIND LOVE

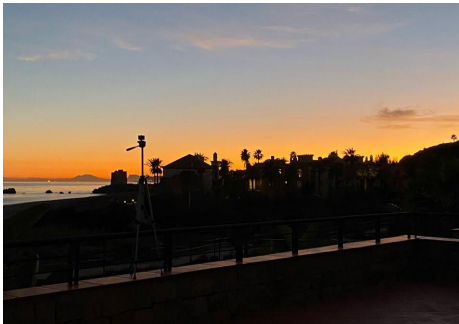


HHomes - Camino de Camoján s/n, Edificio Camoján Center Oficina nº 15  
Tel.: +34 951 543 462 – Email: [info@hhomes.es](mailto:info@hhomes.es) – Web: <https://hhomes.es>



# HHomes

SEARCH FIND LOVE



CUADRO DE SUPERFICIES ÚTILES	
HALL	6,59 M <sup>2</sup>
COCINA	7,00 M <sup>2</sup>
SALÓN-COMEDOR	28,90 M <sup>2</sup>
BANO 1	5,79 M <sup>2</sup>
BANO 2	6,12 M <sup>2</sup>
COMPTORIO 1	1,21 M <sup>2</sup>
COMPTORIO 2	16,00 M <sup>2</sup>
DISTRIBUIDOR	1,10 M <sup>2</sup>
TOTAL	78,45 M <sup>2</sup>
TERRAZA CUBIERTA	
TERRAZA CUBIERTA	1,24 M <sup>2</sup>
PERGOLA TERRAZA	10,80 M <sup>2</sup>
SUPERFICIES CONSTRUIDAS	
INTERIOR	80,80 M <sup>2</sup>
TERRAZA CUBIERTA	20,40 M <sup>2</sup>
PERGOLA TERRAZA	11,75 M <sup>2</sup>
TOTAL	112,95 M <sup>2</sup>