



3 Dormitorios Casa adosada en Manilva

Manilva

R4760923 – 275.000 €



3



3



150 m²

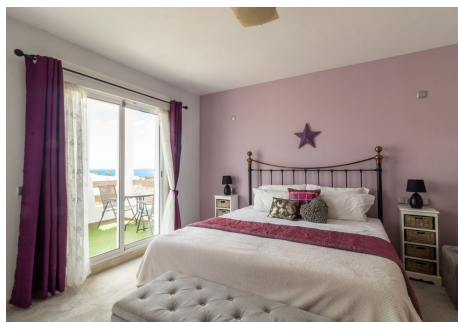
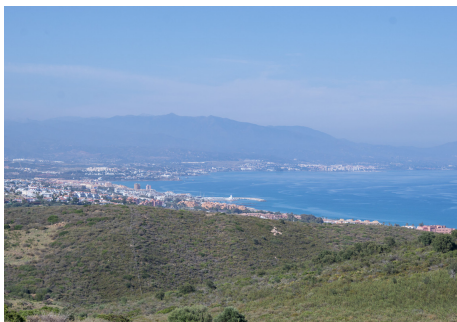


80 m²

Encantadora casa adosada en esquina con vistas al mar. Esta casa, distribuida en cuatro plantas, consta de un salón/comedor, tres dormitorios, tres baños, una cocina totalmente equipada, varias terrazas y una plaza de aparcamiento subterránea con acceso directo a la propiedad. La casa cuenta con suelos de mármol, aire acondicionado y armarios empotrados, y está construida con especificaciones de muy alta calidad. La urbanización ofrece un jardín comunitario, una piscina comunitaria y un gimnasio. Esta es una ubicación perfecta para disfrutar del entorno tranquilo, a solo una corta distancia de todas las instalaciones principales. Supermercados, restaurantes y las hermosas playas de Manilva y Torreguadiaro/Sotogrande están a solo unos minutos en coche. La escuela internacional en Sotogrande y los excelentes campos de golf de la PGA cercanos completan la ubicación perfecta de esta fantástica casa.

HHomes

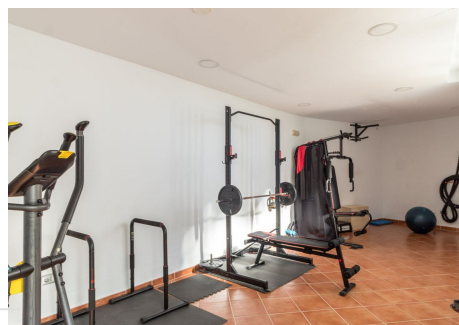
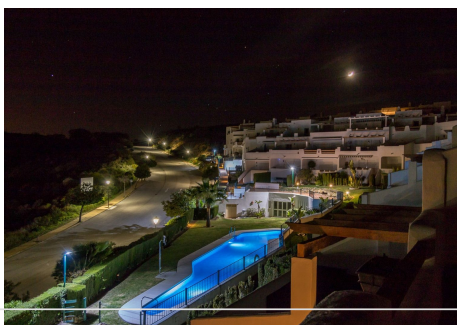
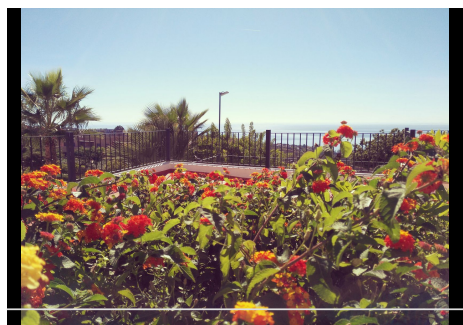
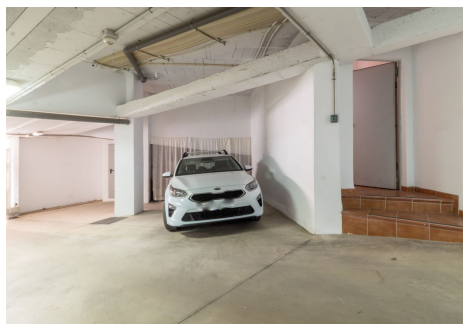
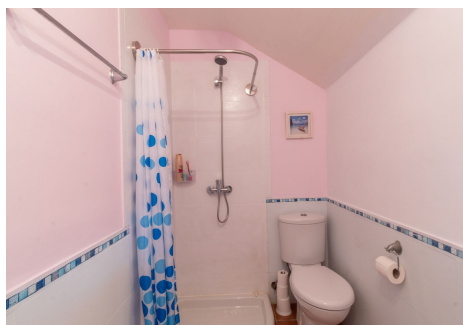
SEARCH FIND LOVE



HHomes - Camino de Camojan s/n, Edificio Camoján Center Oficina nº 15
Tel.: +34 951 543 462 – Email: info@hhomes.es – Web: <https://hhomes.es>

HHomes

SEARCH FIND LOVE



HHomes - Camino de Camojan s/n, Edificio Camoján Center Oficina nº 15
Tel.: +34 951 543 462 – Email: info@hhomes.es – Web: <https://hhomes.es>

HHomes

SEARCH FIND LOVE

