



4 Dormitorios Casa adosada en Puerto Banus

Puerto Banus

R4750495 – 1.195.000 €



4



3



139 m²

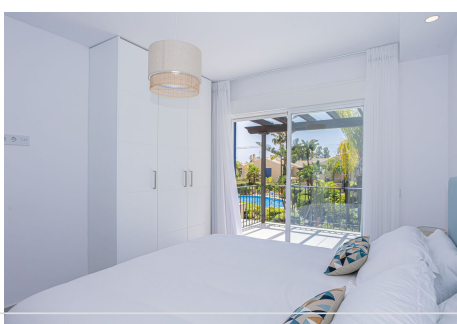
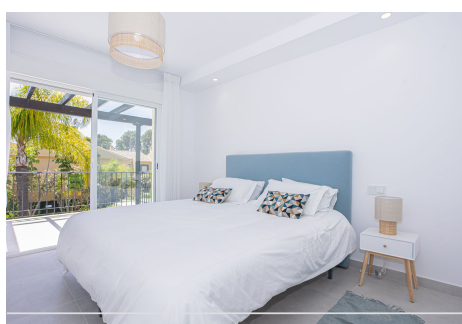


118 m²

Casa adosada completamente reformada en primera línea de playa entre Puerto Banús y San Pedro de Alcántara. La propiedad tiene un amplio salón de planta abierta con una cocina moderna totalmente equipada y acceso directo a la terraza privada y al jardín. La primera planta consta de tres dormitorios en total, incluido el dormitorio principal en suite, que tiene un moderno baño privado y acceso directo a una terraza privada. Hay dos dormitorios adicionales en el primer piso, así como un baño familiar. Hay un dormitorio adicional en la planta baja, así como un baño con ducha. La propiedad también tiene un gran sótano que podría albergar un gran dormitorio en suite, una sala de cine o incluso una zona de spa privada.

HHomes

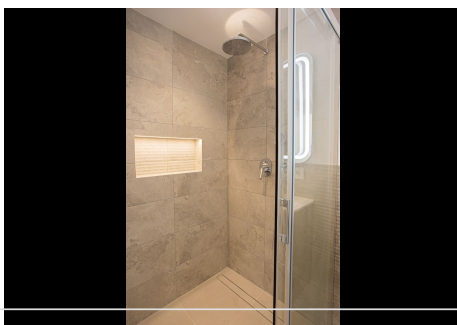
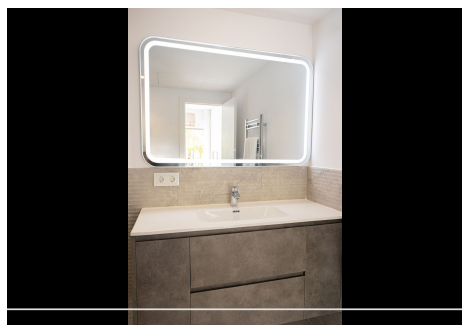
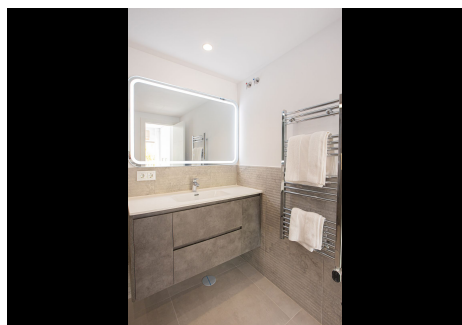
SEARCH FIND LOVE



HHomes - Camino de Camoján s/n, Edificio Camoján Center Oficina nº 15
Tel.: +34 951 543 462 – Email: info@hhomes.es – Web: <https://hhomes.es>

HHomes

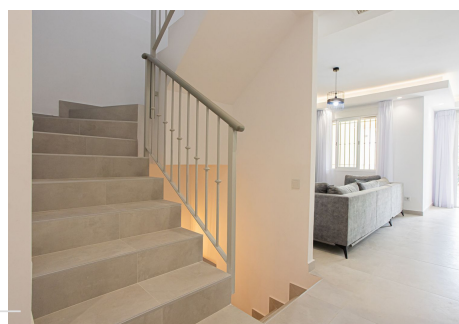
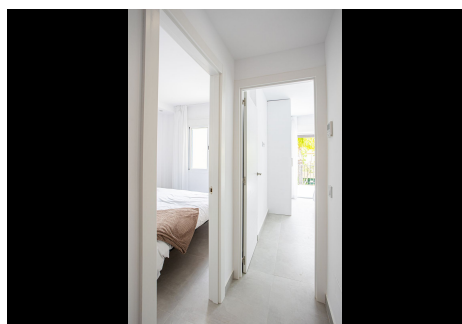
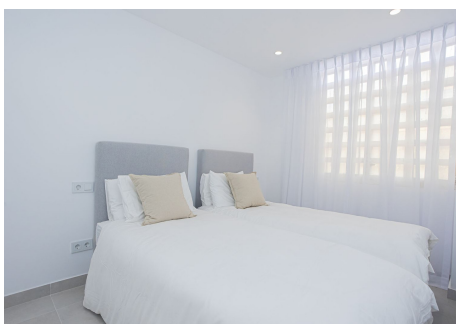
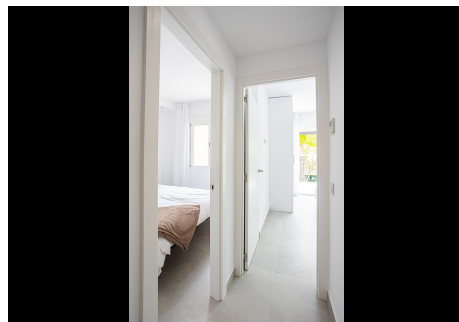
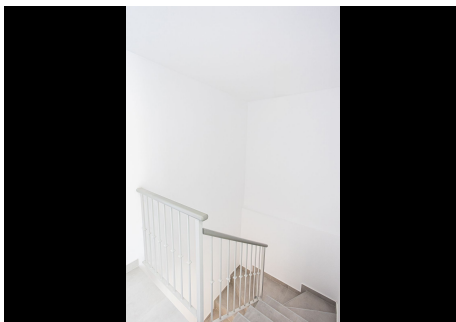
SEARCH FIND LOVE



HHomes - Camino de Camojan s/n, Edificio Camoján Center Oficina nº 15
Tel.: +34 951 543 462 – Email: info@hhomes.es – Web: <https://hhomes.es>

HHomes

SEARCH FIND LOVE



HHomes - Camino de Camoján s/n, Edificio Camoján Center Oficina nº 15
Tel.: +34 951 543 462 – Email: info@hhomes.es – Web: <https://hhomes.es>

HHomes

SEARCH FIND LOVE

