



2 Dormitorios Apartamento última planta en Manilva

Manilva

R4748083 – 210.000 €



2



2



68 m²



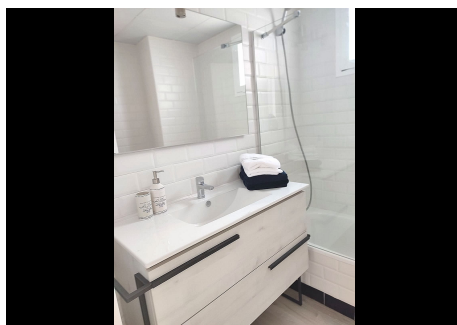
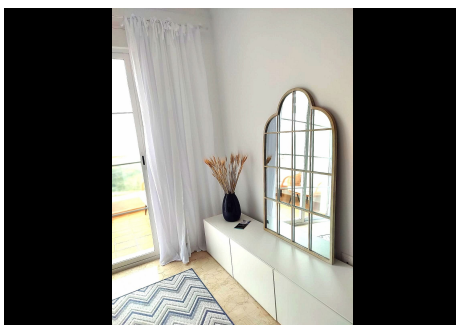
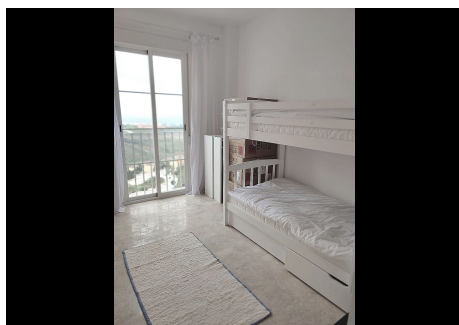
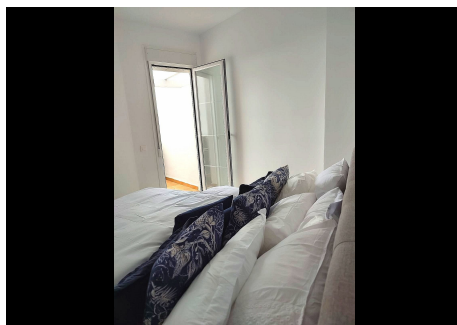
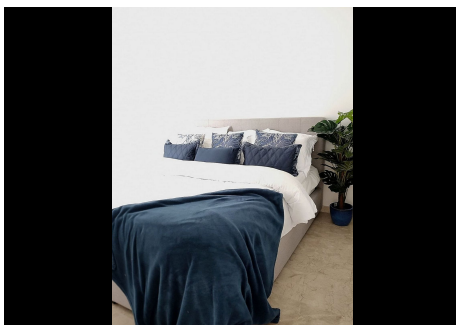
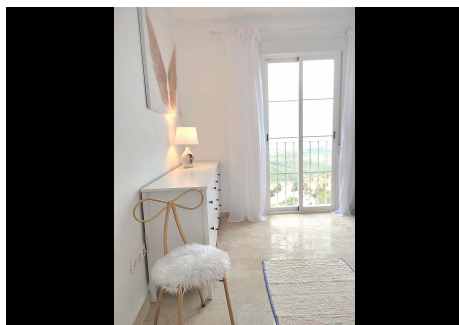
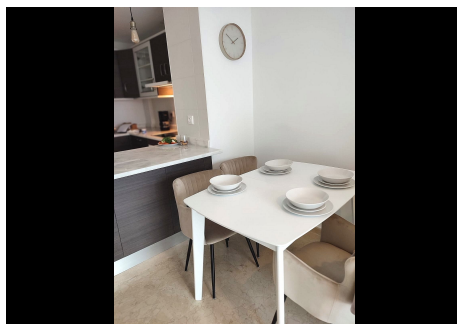
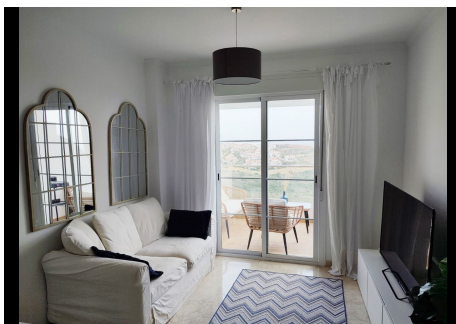
6 m²

Este atico tiene fantásticas vistas al mar y está a sólo 5 minutos en coche de la playa ya 8 minutos de Puerto Duquesa. El apartamento está situado en la segunda planta y está orientado al suroeste. Hay ascensor en el edificio. Esta es una urbanización bien mantenida que se terminó en 2020, la licencia de primera ocupación fue emitida por el ayuntamiento en noviembre de 2021. s 68 metros cuadrados. El apartamento tiene dos terrazas, una con acceso directo desde el salón, tiene dos dormitorios y un baño en suite. Todos los dormitorios tienen espacio para camas dobles. El apartamento tiene un sistema de aire acondicionado y el comedor y la sala de estar son de planta abierta. Usted tendrá una plaza de aparcamiento underground con el apartamento. La urbanización está situada en la cima de la colina por encima de la costa de Manilva y tiene una vista increíble en todas las direcciones. Es una parte del proyecto pequeño oasis, 18 kilómetros de Estepona y aproximadamente 97 kilómetros del aeropuerto de Málaga. La playa está a 2 kilómetros y el puerto de La Duquesa está a 4,7 kilómetros de la comunidad. El

Homes

SEARCH FIND LOVE

actual propietario la ha utilizado como casa de vacaciones y para alquileres de corta temporada. En 40 minutos en coche se puede llegar a Puerto Banús y en 50 minutos a Marbella. A tan solo 20 minutos del aeropuerto de Gibraltar, 1 hora y 30 minutos del aeropuerto de Malaga.



HHomes

SEARCH FIND LOVE

