

3 Dormitorios Casa adosada en Benahavis

Benahavis

R4747513 – 769.000 €



3



3



180 m²



96 m²

PROPIEDAD EN VENTA EN BENAHAVÍS: UNA LUJOSA CASA ADOSADA EN BENAHAVÍS

Bienvenido a una exclusiva comunidad residencial en el pintoresco municipio de Benahavís. Esta lujosa casa adosada ofrece la combinación perfecta de elegancia, comodidad y vistas impresionantes, lo que la convierte en una propiedad ideal para aquellos que buscan un estilo de vida de alta calidad en la Costa del Sol. Con una superficie total construida de 275,69 m², esta impresionante vivienda cuenta con un espacioso sótano, elegantes áreas de estar y una variedad de modernas comodidades.

Áreas de Estar Espaciosas y Elegantes

La casa adosada cuenta con un diseño bien pensado, que ofrece un amplio espacio tanto para la relajación

como para el entretenimiento. La propiedad incluye:

Sótano: 64,25 m²

Planta Baja: 59,63 m²

Primera Planta: 55,96 m²

Azotea: 7,85 m²

Porche y Terraza Cubiertos: 13,24 m²

Porches y Terrazas Abiertos: 74,76 m²

Jardín de Uso Exclusivo: 20,23 m²

Al entrar en la planta baja, te recibirán un amplio salón que fluye sin esfuerzo hacia el comedor y una cocina moderna totalmente equipada. Las grandes ventanas y las puertas correderas de vidrio permiten que la luz natural inunde el espacio, creando un ambiente luminoso y acogedor. El salón se abre a una terraza cubierta, perfecta para comer al aire libre, y a una terraza abierta que ofrece impresionantes vistas al jardín comunitario y a la piscina.

Lujosos Dormitorios con Baños en Suite

La primera planta de esta magnífica casa adosada está dedicada a dos amplios dormitorios, cada uno con su propio baño en suite. Ambos dormitorios tienen acceso a terrazas privadas, donde puedes disfrutar de tu café matutino mientras contemplas las serenas vistas del jardín y la piscina. El dormitorio principal cuenta con un vestidor y un lujoso baño con acabados de alta gama, garantizando un refugio privado para la relajación.

Impresionante Terraza en la Azotea con Vistas Panorámicas

Uno de los aspectos más destacados de esta propiedad es la terraza en la azotea, accesible desde la segunda planta. Este espacio ofrece vistas panorámicas incomparables del paisaje circundante, incluidos los exuberantes jardines comunitarios, la reluciente piscina y el resplandeciente mar Mediterráneo. La terraza en la azotea es perfecta para tomar el sol, recibir invitados o simplemente relajarse mientras disfrutas del hermoso atardecer.

Comodidades Exclusivas y Ubicación Privilegiada

Los residentes disfrutan de acceso a una gama de servicios de primera calidad, que incluyen una gran piscina comunitaria y hermosos jardines paisajísticos. La casa adosada también cuenta con una plaza de garaje privada en el garaje cubierto de la comunidad y un trastero adicional, proporcionando amplias soluciones de almacenamiento.

La ubicación de esta propiedad es ideal, con Marbella a solo 10 minutos en coche y Estepona a solo 15 minutos. Benahavís es conocido por su ambiente encantador, restaurantes gourmet y belleza escénica, lo que lo convierte en un destino muy solicitado tanto por residentes como por turistas.

Características Clave de la Casa Adosada

Superficie total construida: 275,69 m²

Sótano: 64,25 m²

Planta Baja: 59,63 m²

HHomes - Camino de Camoján s/n, Edificio Camoján Center Oficina nº 15

Tel.: +34 951 543 462 – Email: info@hhomes.es – Web: <https://hhomes.es>

Primera Planta: 55,96 m²

Azotea: 7,85 m²

Porche y Terraza Cubiertos: 13,24 m²

Porches y Terrazas Abiertos: 74,76 m²

Jardín de Uso Exclusivo: 20,23 m²

2 Dormitorios con Baños en Suite

3 Baños

Amplio Salón

Cocina Moderna

Terraza Privada en la Azotea

Piscina Comunitaria

Jardines Paisajísticos

Plaza de Garaje Privada

Trastero Adicional

Una Inversión en Calidad y Estilo de Vida

Comprar una propiedad en esta zona de Benahavís no es solo una inversión en bienes raíces; es una inversión en un estilo de vida de calidad. El diseño moderno de la casa adosada, sus lujosas comodidades y su ubicación privilegiada la convierten en un hogar perfecto para familias, jubilados o cualquier persona que desee disfrutar lo mejor de la Costa del Sol. Ya sea que busques una residencia permanente o una casa de vacaciones, esta propiedad ofrece todo lo necesario para vivir con comodidad y lujo.

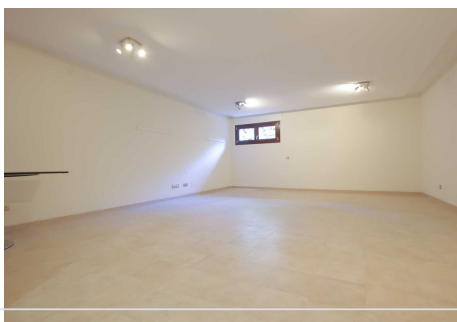
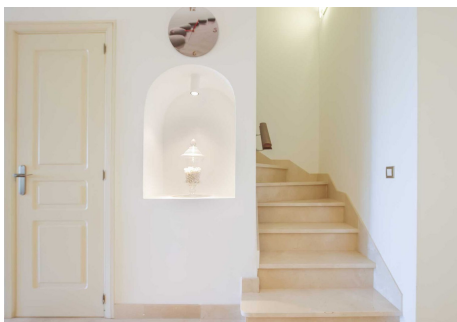
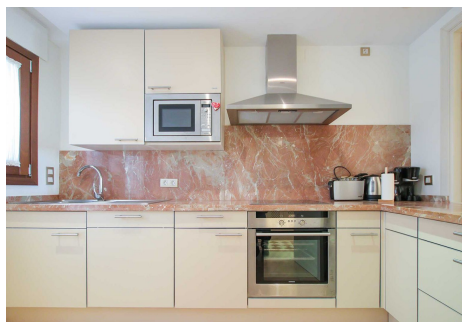
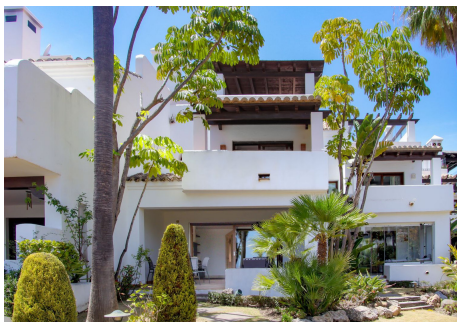
Explora la Costa del Sol desde Tu Nuevo Hogar

Vivir en Benahavís significa estar perfectamente ubicado para explorar las numerosas atracciones de la Costa del Sol. Desde la vibrante vida nocturna y las exclusivas tiendas de Marbella hasta las encantadoras calles y el patrimonio cultural de Estepona, siempre hay algo nuevo por descubrir. Los numerosos campos de golf, marinas y playas de la zona ofrecen infinitas oportunidades para el ocio y la relajación.

En resumen, esta casa adosada en Benahavís ofrece una oportunidad excepcional de poseer una propiedad lujosa en una de las áreas más deseables de la Costa del Sol. Con sus amplias áreas de estar, diseño elegante y servicios de primera calidad, esta propiedad es una opción perfecta para quienes buscan un estilo de vida de alta calidad. No pierdas la oportunidad de convertir esta exquisita casa adosada en tu nuevo hogar. Contáctanos hoy mismo para programar una visita y experimentar el lujo y la belleza de esta propiedad por ti mismo.

HHomes

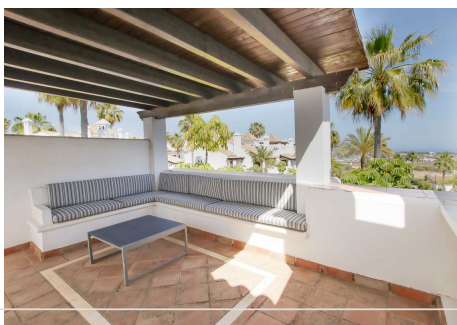
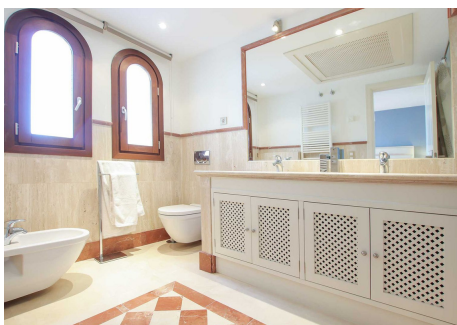
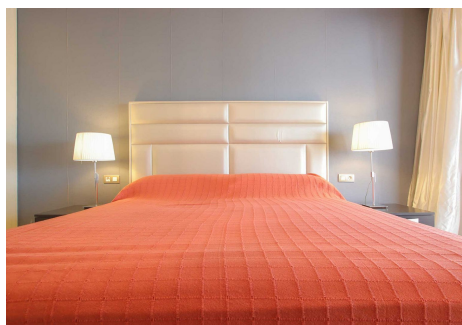
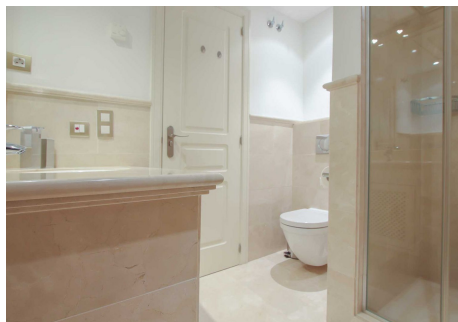
SEARCH FIND LOVE



HHomes - Camino de Camoján s/n, Edificio Camoján Center Oficina nº 15
Tel.: +34 951 543 462 – Email: info@hhomes.es – Web: <https://hhomes.es>

HHomes

SEARCH FIND LOVE



HHomes - Camino de Camojan s/n, Edificio Camoján Center Oficina nº 15
Tel.: +34 951 543 462 – Email: info@hhomes.es – Web: <https://hhomes.es>

HHomes

SEARCH FIND LOVE

