



## 3 Dormitorios Casa en Estepona

Estepona

**R4743550 – 1.195.000 €**



3



3



200 m<sup>2</sup>



880 m<sup>2</sup>

### CASA DE CAMPO EN ESTEPONA

Situada en el sereno Forest Hills de Estepona, esta casa de campo ofrece impresionantes vistas panorámicas del mar y las montañas. Rodeada de árboles de alcornoque y pino, esta ubicación proporciona un entorno verde y exuberante incluso durante el verano. Forest Hills es una tranquila comunidad con una mezcla diversa de residentes durante todo el año, incluyendo familias y jubilados de diversas nacionalidades. Los vecinos más cercanos son ingleses y son propietarios de un reconocido campo de golf local. A pesar de su entorno tranquilo, la zona cuenta con numerosas comodidades, como un club de tenis, gimnasio, escuela de equitación con establos, dos restaurantes locales y una playa a solo cuatro minutos cuesta abajo, donde hay un supermercado, gasolinera, el club de playa y restaurante Beso

# HHomes

SEARCH FIND LOVE

Beach, el recién inaugurado club de playa Sublim y el restaurante Laguna Village, y las instalaciones del vecino Hotel Kempinski de 5 estrellas.

## **\*\*Ubicación:\*\***

Ubicada en la "Nueva Milla de Oro," Ifield House está a solo 5 minutos en coche de Estepona, 15 minutos de Puerto Banús y 20 minutos de Marbella. Los aeropuertos de Málaga y Gibraltar están a solo 40 minutos, siendo equidistantes en ambas direcciones.

## **\*\*Arquitectura y Diseño:\*\***

La villa, de estilo andaluz contemporáneo y orientada al oeste, se distribuye en dos niveles. Cuenta con tres suites de dormitorios dobles ubicadas en la fresca copa de los árboles, cada una con elegantes baños de mosaico de pizarra natural, madera y vidrio que complementan el entorno natural. La suite principal es excepcionalmente espaciosa con 40 m<sup>2</sup>, más grande que un típico apartamento de dos dormitorios en el centro de Londres. Todas las habitaciones se abren a grandes terrazas, proporcionando privacidad y vistas impresionantes.

## **\*\*Características Principales:\*\***

### **\*\*Entrada:\*\***

La villa fue diseñada y construida alrededor de un par de grandes puertas antiguas de iglesia de madera.

### **\*\*Área Principal de Estar:\*\***

El área de estar/comedor de planta abierta de 50 m<sup>2</sup> cuenta con un techo inclinado, una torre de 10 m de altura y grandes ventanas panorámicas en todos los lados, creando un espacio luminoso y aireado. Esta área se abre a dos terrazas, una para cenar al aire libre junto a la cocina y la terraza sur para relajarse con vistas al Mediterráneo y las montañas del Atlas de Marruecos en días claros.

### **\*\*Cocina:\*\***

Diseñada para los entusiastas de la cocina, la cocina cuenta con armarios de madera contemporánea wengué oscura con salpicaderos de mosaico verde, complementados por un suelo de madera en toda la extensión. Incluye una gran superficie de trabajo de cuarzo silestone crema, una amplia estantería para vinos y una cocina de acero inoxidable de 6 quemadores (eléctrica) con un salpicadero y extractor a juego de acero inoxidable. El arco que conecta con el comedor, con su ventana al sur, está perfectamente posicionado para enmarcar una vista espectacular del Mediterráneo.

### **\*\*Espacio Exterior:\*\***

Una de las atracciones únicas es una piscina infinita de 50 m<sup>2</sup> revestida con mosaicos verdes inspirada en la piscina de la película "Stealing Beauty," con un entorno de piedra natural que se integra perfectamente con el paisaje natural del exuberante valle verde. Una gran terraza de madera con tumbonas para disfrutar

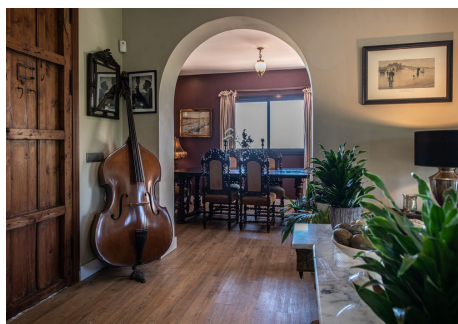
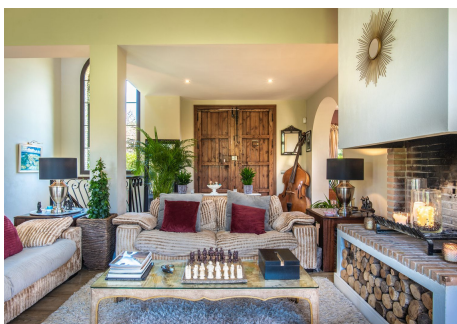
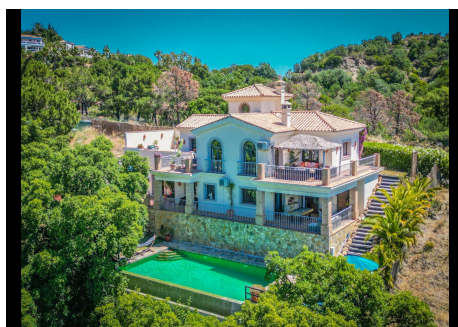
# HHomes

SEARCH FIND LOVE

del sol todo el día tiene acceso al césped inferior, las suites de dormitorios, el césped superior y las terrazas a través de escalones tradicionales de durmientes de ferrocarril de madera. Escalones adicionales de piedra conducen a la gran terraza privada y las tumbonas de la suite principal.

**\*\*Características Adicionales:\*\***

Dos sistemas de caldera (gas y eléctrico). Un área de sótano sellada de 80 m<sup>2</sup> a nivel de la piscina puede convertirse en alojamiento adicional, un apartamento independiente, o una sala de medios con gimnasio y sauna. Ifield House es un hogar de ensueño meticulosamente diseñado que combina perfectamente el lujo, la belleza natural y la conveniencia moderna.



# HHomes

SEARCH FIND LOVE

