



4 Dormitorios Casa adosada en San Pedro de Alcantara

San Pedro de Alcantara

R4743052 – 548.000 €



4



4



362 m²



28 m²

Chalet adosado en venta en la prestigiosa urbanización Tiro de Pichón, en San Pedro Alcántara. Cuenta con una superficie de 362 m² distribuidos en tres plantas y asentado en una parcela de 240 m², esta propiedad ofrece un espacio elegante y funcional que combina a la perfección la comodidad moderna con un encanto típicamente andaluz. La vivienda cuenta con 4 dormitorios y 4 baños, convirtiéndola en una opción ideal para familias numerosas. Su orientación sur asegura una excelente iluminación natural y una agradable temperatura durante todo el año. Además, ofrece la conveniencia y seguridad de 3 plazas de garaje. Al ingresar a través de su amplio patio delantero, se accede a un luminoso recibidor que conduce a un salón con chimenea, una cocina totalmente equipada, un despacho y un baño completo. Tanto la cocina como el salón tienen acceso a un espacioso patio trasero que cuenta con espacio para instalar una gran piscina, ideal para disfrutar de momentos al aire libre. En la primera planta, tres habitaciones con balcones ofrecen vistas impresionantes a la montaña a través de grandes ventanales que llenan las estancias de luz

HHomes - Camino de Camoján s/n, Edificio Camoján Center Oficina nº 15

Tel.: +34 951 543 462 – Email: info@hhomes.es – Web: <https://hhomes.es>

Homes

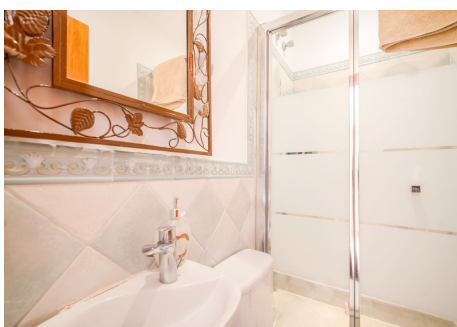
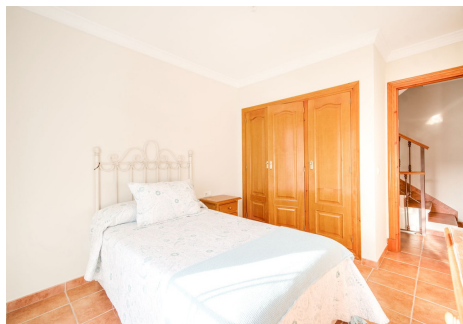
SEARCH FIND LOVE

natural. La habitación principal cuenta con un amplio baño en suite equipado con jacuzzi hidromasaje y un vestidor. Todas las habitaciones disponen de generosos armarios, y en esta planta se encuentra otro baño completo. La segunda planta alberga una amplia buhardilla con abundante luz natural, presentándose como una espaciosa habitación con todas las comodidades necesarias para funcionar como un apartamento independiente. Toda la casa está iluminada con modernas luces LED, proporcionando un ambiente acogedor y eficiente energéticamente. La propiedad también destaca por un porche de aproximadamente 60 m², perfecto para disfrutar de momentos al aire libre. Además, la habitación principal cuenta con un amplio vestidor y un lujoso jacuzzi, ofreciendo una experiencia de relajación única. El mantenimiento impecable de la casa, con un estilo muy andaluz, agrega un toque de encanto a cada rincón. El sótano, con una generosa superficie de 160 m², ofrece la posibilidad de personalización según gustos y necesidades, brindando oportunidades adicionales para aprovechar el espacio. En cuanto a la ubicación, San Pedro Alcántara es un barrio tranquilo y residencial de Marbella, conocido por sus hermosas playas y su ambiente familiar. En los alrededores, encontrarás una amplia variedad de servicios, como supermercados, restaurantes y tiendas, así como colegios a menos de 10 kilómetros de distancia, ideal para familias con niños. La proximidad a centros comerciales como La Colonia y La Cañada Shopping Center añade conveniencia, y las líneas de autobuses cercanas (línea 1 y línea 7) facilitan la conexión con el resto de la ciudad. Destacamos la proximidad de la propiedad a campos de golf, clubes deportivos y centros médicos, resaltando así la riqueza de opciones de ocio y servicios. Esta propiedad única combina la elegancia de sus acabados con la funcionalidad de sus espacios, ofreciendo un hogar excepcional con comodidades modernas y vistas impresionantes a la montaña. Además, con bajos gastos fijos y un mantenimiento preventivo de instalaciones, representa una opción atractiva y de bajo mantenimiento. Si estás en busca de un chalet adosado con mucho espacio y estilo andaluz en San Pedro Alcántara, esta propiedad es una elección excepcional.



HHomes

SEARCH FIND LOVE



HHomes - Camino de Camojan s/n, Edificio Camoján Center Oficina nº 15
Tel.: +34 951 543 462 – Email: info@hhomes.es – Web: <https://hhomes.es>

HHomes

SEARCH FIND LOVE

