



2 Dormitorios Apartamento Planta Media en Benahavis

Benahavis

R4716679 – 995.000 €



2



2



108 m²



58 m²

Este apartamento moderno con vistas panorámicas al mar en Benahavís es parte de un nuevo desarrollo residencial muy solicitado, situado en una ubicación privilegiada en Benahavís, muy cerca de Marbella y Puerto Banús. Su ubicación dentro del Real de La Quinta Residential Country Club Resort captura una mezcla perfecta de naturaleza y vida moderna, con un gran lago artificial, restaurante, gimnasio y centro de bienestar, campo de golf, centro ecuestre y otras comodidades. Este apartamento de 2 dormitorios y 2 baños en planta media ofrece impresionantes vistas al mar Mediterráneo y a todo el litoral de la Costa del Sol. Con una perfecta orientación suroeste, el apartamento disfruta del cálido sol andaluz durante todo el año. Este apartamento tiene una moderna distribución diáfana. Gracias a las grandes ventanas de suelo a techo, donde los marcos están totalmente ocultos en la pared, las barreras arquitectónicas desaparecen, creando una sensación de apertura total. El salón, por tanto, está perfectamente conectado con la acogedora terraza con preciosas vistas. Una cocina minimalista pero práctica, totalmente equipada con los

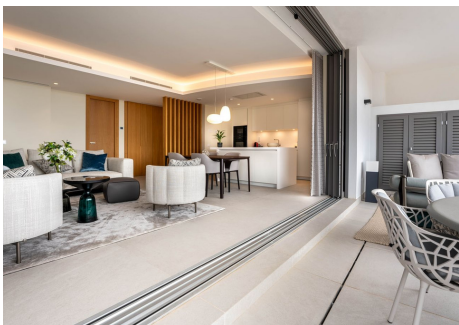
HHomes - Camino de Camoján s/n, Edificio Camoján Center Oficina nº 15

Tel.: +34 951 543 462 – Email: info@hhomes.es – Web: <https://hhomes.es>

HHomes

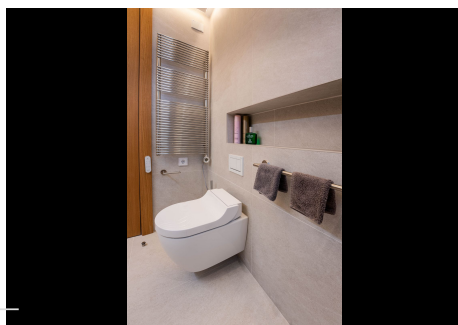
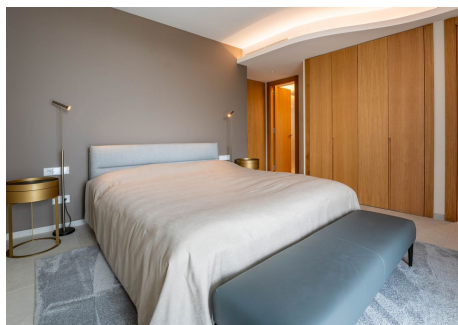
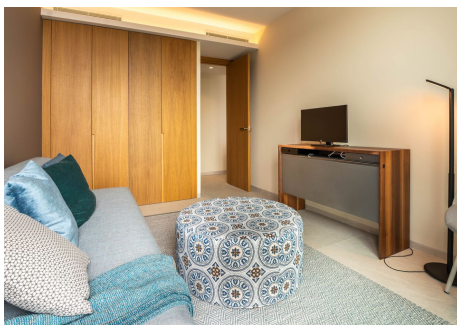
SEARCH FIND LOVE

mejores electrodomésticos de Miele, forma parte de una amplia zona de estar, perfecta para pasar un rato agradable con los amigos y la familia. Como extra, hay una nevera para vinos integrada. El dormitorio principal y el baño en suite, ambos acabados en una relajante paleta de colores, tienen una acogedora terraza privada. Hay un amplio espacio de almacenamiento con discretos armarios empotrados. El dormitorio y el baño de invitados, situados a lo largo del pasillo, son un buen complemento a la cómoda distribución de este apartamento. Los acabados utilizados tanto en el interior como en el exterior incluyen materiales naturales como la piedra y la madera. Estos materiales se integran en un contexto moderno en el que el cemento, el cristal y las tecnologías del siglo XXI se funden a la perfección con el diseño de los edificios y el paisaje. Está completamente amueblado con muebles y accesorios de alta gama. El apartamento cuenta con características modernas, como un sistema domótico inteligente, aire acondicionado, calefacción por suelo radiante en toda la vivienda y persianas automáticas. El apartamento cuenta con dos plazas de aparcamiento subterráneo y un trastero independiente. Real de La Quinta es el primer proyecto urbanístico de España certificado por BREEAM, la mayor organización mundial de evaluación y certificación de la sostenibilidad en la construcción. Su diseño contemporáneo abraza el entorno natural y aprovecha al máximo la privilegiada posición en ladera para ofrecer excelentes vistas sobre las verdes colinas de la Sierra de Las Nieves, la emblemática montaña de La Concha y el mar Mediterráneo. Las zonas comunes incluyen una piscina bien cuidada con impresionantes vistas panorámicas al mar, una piscina más pequeña para niños y amplios caminos adornados con vegetación típica andaluza. La entrada a la urbanización cuenta con control de seguridad 24/7 para tranquilidad de todos los residentes. Si desea más información sobre apartamento moderno con vistas panorámicas al mar en Benahavís, los planos, o concertar una visita personal, no dude en ponerse en contacto con nosotros.



HHomes

SEARCH FIND LOVE



HHomes - Camino de Camoján s/n, Edificio Camoján Center Oficina nº 15
Tel.: +34 951 543 462 – Email: info@hhomes.es – Web: <https://hhomes.es>

HHomes

SEARCH FIND LOVE

