

# Homes

SEARCH FIND LOVE

*Preciosa plana parcela de 5250 m2 en Marbella, Elviria. Chalet 460 m2, 6 dormitorios, 5 cuartos del baño, casa de servicio 40 m2, garaje 170 m2, pozo, un lago, cerca al campo de golf (200 m).*



## 6 Dormitorios Casa en Elviria

Elviria

**R4687141 – 4.200.000 €**



6



5



690 m<sup>2</sup>



5250 m<sup>2</sup>

¡Oportunidad de inversión única! Vivienda de una sola planta situada en una gran parcela en Elvira con vistas al mar y al golf ¡Oportunidad de inversión única! La villa esta situada en una sola planta, con amplios jardines donde se ubica una piscina climatizada, pozo privado, estanque y edificios auxiliares como garaje, taller y zona de servicio. La vivienda consta de un amplio distribuidor que abre a un gran salón; cuenta además con 6 habitaciones y 5 baños; Todas las estancias abren al exterior con vistas despejadas y grandes porches actualmente cerrados con cristaleras; El edificio, actualmente no se encuentra en correcto estado de conservación Parcela: 5.250m2; Edificabilidad: 20% Chalet: 460m2 construidos, garaje: 170m2, casa de servicios: 40m2, taller: 20m2. En total 690m2. Gran oportunidad de desarrollar una gran parcela en Elvira con vistas al mar y al golf. Un Terreno ¡Oportunidad de inversión única! En Elviria ¿Es usted un inversor en busca de una oportunidad única para invertir en una ubicación privilegiada? Esta casa se encuentra en una parcela de 5.250 m2 podría ser la inversión que ha estado buscando. Terreno plano

HHomes - Camino de Camoján s/n, Edificio Camoján Center Oficina nº 15

Tel.: +34 951 543 462 – Email: [info@hhomes.es](mailto:info@hhomes.es) – Web: <https://hhomes.es>

# HHomes

SEARCH FIND LOVE

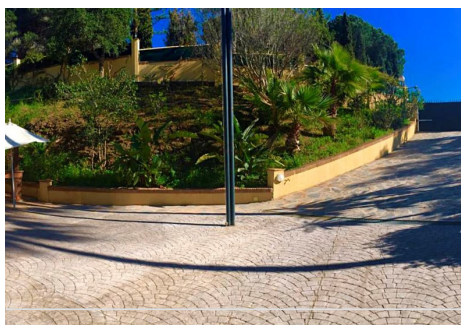
mayoritariamente con muy buen acceso y leve pendiente hacia el sur- oeste, con vistas directas y abiertas hacia el mar; está banqueado en dos plataformas planas ;una hacia el sur donde se ubica un estanque y otra hacia el oeste donde se ubica la casa auxiliar de servicio. Situada en una zona exclusiva, esta parcela ofrece la posibilidad de construir tres chalets independientes, lo que le brinda la oportunidad de maximizar el rendimiento de su inversión. Con un tamaño mínimo de parcela de 1.000 m2 en la zona, esta propiedad le ofrece el espacio y la posibilidad de crear tres viviendas únicas que ofrecen total privacidad además de situarse cerca las playas de arenas blancas más bonitas de Marbella y que se encuentran cerca de los servicios con fácil acceso. Hay una zona comercial (Centro Comercial Elviria) a aproximadamente 1 km de distancia, ofreciendo muchas comodidades, incluyendo cafés, tiendas, oficinas, supermercados, bancos, así como hermosos bares y restaurantes. El centro de Marbella se encuentra a solo un corto trayecto en coche, aproximadamente a 15 minutos. Como la propiedad se encuentra en una zona muy solicitada y con gran accesibilidad, presenta una atractiva oportunidad de inversión. Una vez terminadas, las villas podrían venderse generando importantes rendimientos de la inversión. Además, la posibilidad de dividir la parcela en tres también aumenta las posibilidades de obtener un mayor rendimiento de la inversión. Invertir en esta propiedad no sólo ofrece la posibilidad de obtener beneficios, sino que también le permite invertir en una ubicación deseable que tiene una gran demanda de compradores. Esta oportunidad única no se puede desaprovechar, y le invitamos a que la aproveche hoy mismo. ¡Esta es una ubicación perfecta para construir un nuevo hogar! ¡Esta enorme parcela es una oportunidad que realmente vale la pena! Situado en una calle tranquila y privada en Elviria. Elviria es una zona residencial muy requerida ubicada en el lado oriental de Marbella, a unos 15 minutos en coche del centro de Marbella y a 25 minutos en coche del aeropuerto internacional de Málaga. Algunas de las mejores escuelas internacionales están situadas en Elviria, tales como el Colegio Inglés Internacional, la Escuela Alemana y el Colegio Ecos. La zona está bien equipada con servicios, restaurantes, supermercados y lugares de ocio. También están convenientemente ubicados los campos de golf Santa María y Santa Clara, con sus respectivos clubes, además de otros dos campos de golf; Club de Golf de Marbella y Golf Río Real, a tan sólo a una corta distancia en coche. Elviria ofrece hermosas playas de arena con restaurantes de playa con encanto y el famoso club de playa Nikki Beach está situado justo al lado del lujoso hotel de cinco estrellas Hotel Don Carlos.



# HHomes

SEARCH FIND LOVE

plana parcela de  
en Marbella, Elviria.  
10 m<sup>2</sup>, 6 dormitorios, 5  
el baño, casa de servicio  
traje 170 m<sup>2</sup>, pozo, un lago,  
campo de golf (200 m).

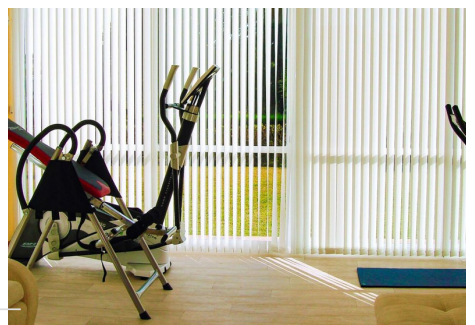
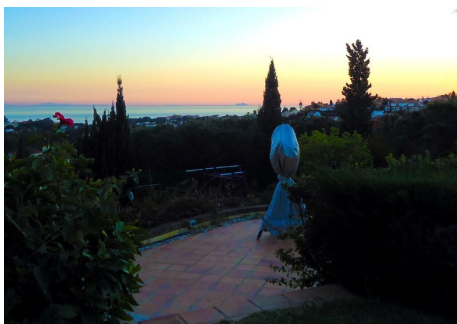
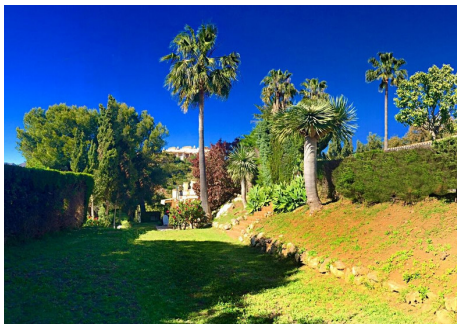
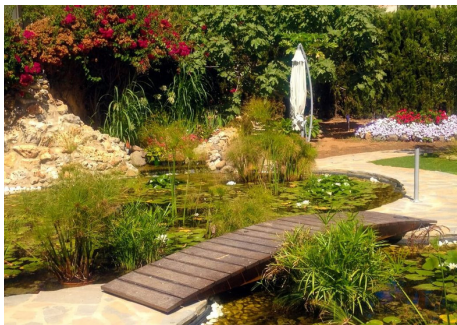
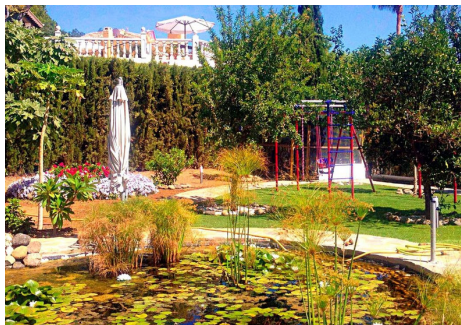


HHomes - Camino de Camojan s/n, Edificio Camoján Center Oficina nº 15  
Tel.: +34 951 543 462 – Email: [info@hhomes.es](mailto:info@hhomes.es) – Web: <https://hhomes.es>



# HHomes

SEARCH FIND LOVE

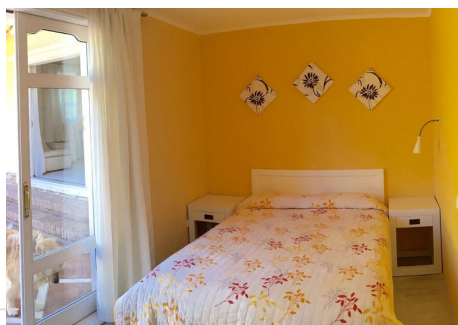
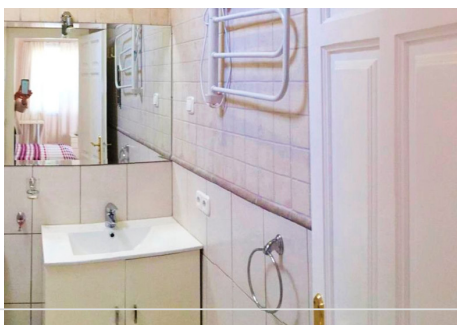
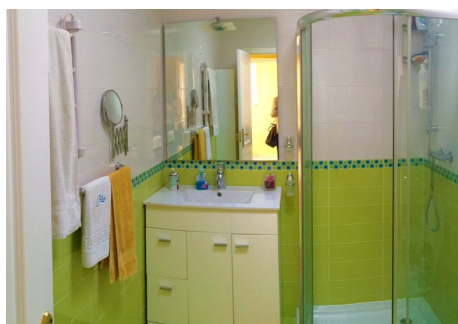
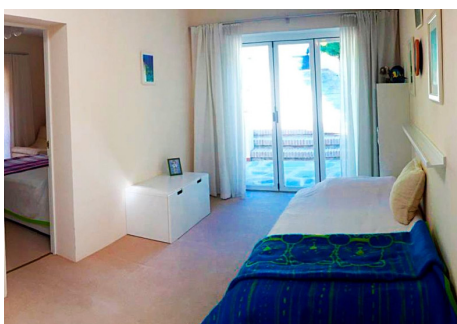
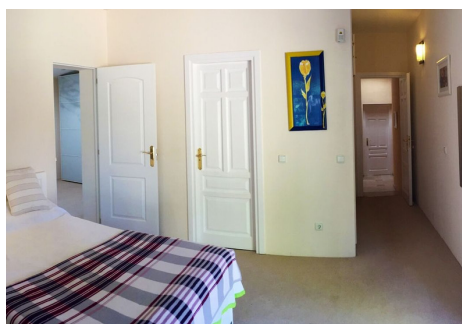
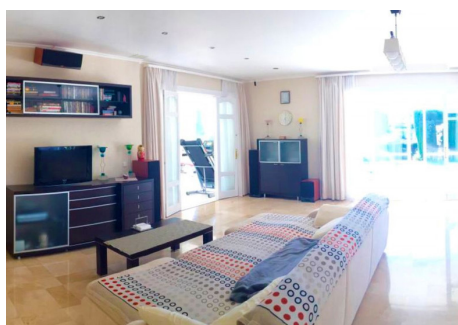
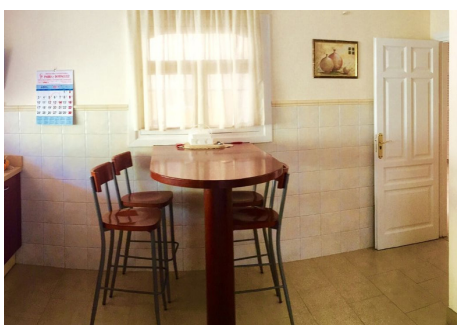
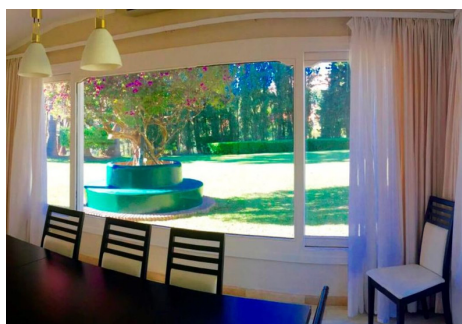
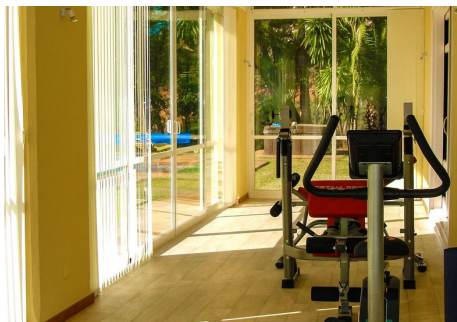


HHomes - Camino de Camojan s/n, Edificio Camoján Center Oficina nº 15  
Tel.: +34 951 543 462 – Email: info@hhomes.es – Web: <https://hhomes.es>



# HHomes

SEARCH FIND LOVE



HHomes - Camino de Camoján s/n, Edificio Camoján Center Oficina nº 15  
Tel.: +34 951 543 462 – Email: info@hhomes.es – Web: <https://hhomes.es>



# HHomes

SEARCH FIND LOVE

