

## 2 Dormitorios Apartamento Planta Baja en Benahavis

Benahavis

**R4684636 – 449.500 €**



2



2



125 m<sup>2</sup>



29 m<sup>2</sup>

Precioso apartamento en planta baja elevada que encontramos en la muy prestigiosa urbanización Los Gazules, con jardín privado y vistas abiertas a la montaña de la Concha y laterales al mar. Es una urbanización muy tranquila con frondosos jardines y cuenta con 3 piscinas exteriores, una gran piscina interior con impresionantes vistas, GYM y pista de padel. Al entrar en la propiedad se encuentra en un gran vestíbulo abierto que conduce a la sala de estar y comedor, que le da una sensación instantánea de "volver a casa". Este apartamento con suelo de mármol tiene 2 dormitorios, ambos con baño en-suite y muy espaciosos. También tiene una cocina de buen tamaño con lavadero adicional. Dos terrazas, una cubierta con cortinas de cristal y otra abierta al lado, para disfrutar de desayunos y cenas al aire libre y bebidas frescas mientras disfruta del estilo de vida mediterráneo. La terraza conduce a un jardín privado muy agradable, lo suficientemente grande para una mesa y sillas, así como tumbonas y también se puede utilizar como zona de barbacoa. La propiedad cuenta con aparcamiento subterráneo y trastero. El complejo

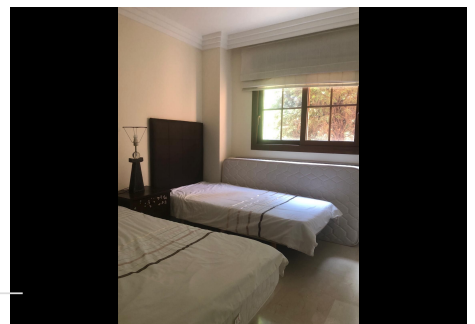
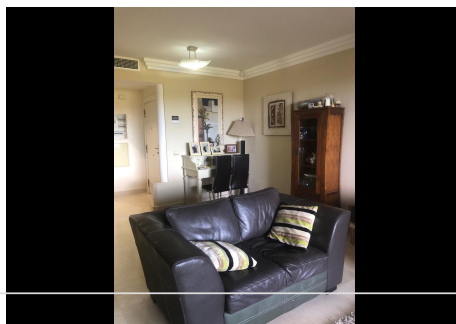
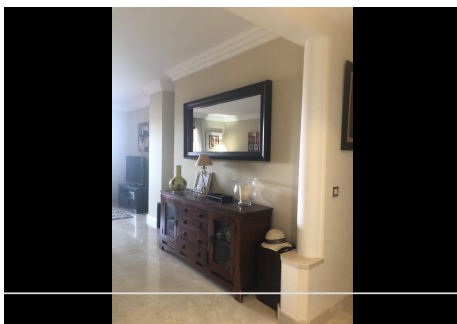
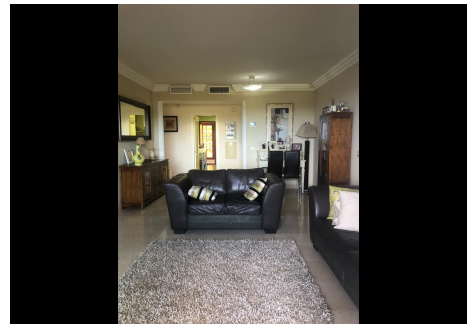
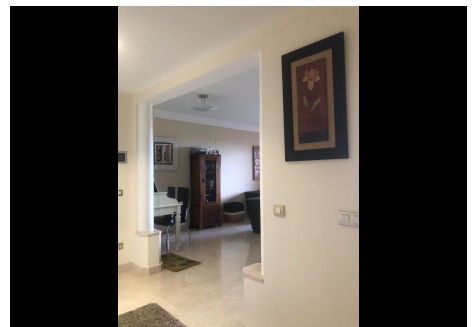
HHomes - Camino de Camoján s/n, Edificio Camoján Center Oficina nº 15

Tel.: +34 951 543 462 – Email: [info@hhomes.es](mailto:info@hhomes.es) – Web: <https://hhomes.es>

# Homes

SEARCH FIND LOVE

tiene conserje y varios jardineros quienes se encargan de mantener los jardines comunitarios en perfectas condiciones. Además encontramos varios campos de Golf de 18 hoyos en la zona, como Atalaya Golf & Country, El Paraiso Golf Club y Real Club de Golf Guadalmina. Mercadona está tan cerca que ni siquiera necesita un coche para ir de compras. ¡Y puede llegar a Puerto Banús en 10 minutos en coche! ¡Y por supuesto no hay que olvidar la escuela internacional Atalaya a sólo unos pasos de distancia! Traducción realizada con la versión gratuita del traductor DeepL.com Apartamento Planta Baja, Benahavís, Costa del Sol. 2 Dormitorios, 2 Baños, Construidos 0 m<sup>2</sup>. Posición : Área Comercial, Cerca de Golf, Cerca de Tiendas, Cerca de Colegios, Urbanización. Orientación : Sureste. Estado : Excelente. Piscina : Comunitaria, Cubierta, Con Calefacción. Climatización : Aire Acondicionado, A/A Caliente. Vistas : Mar, Montaña, Panorámicas. Características : Terraza Cubierta, Ascensor, Armarios Empotrados, Cerca de Transporte, Terraza Privada, Gimnasio, Paddle Tennis, Acceso para personas con movilidad reducida, Suelos de Mármol, Barbacoa, Doble acristalamiento. Muebles : Parcialmente. Cocina : Equipada. Jardin : Comunitario, Privado. Seguridad : Recinto Cerrado. Aparcamiento : Subterráneo. Servicios Públicos : Electricidad, Agua Potable. Categoría : Golf, Lujo, Reventa.



# HHomes

SEARCH FIND LOVE

