



## 4 Dormitorios Casa en Benahavis

Benahavis

**R4677088 – 1.099.000 €**



4



2



440 m<sup>2</sup>



635 m<sup>2</sup>

Esta maravillosa villa situada en el núcleo urbano de Benahavís representa la mejor combinación de paz, naturaleza y facilidades. Disfrute de impresionantes vistas a la montaña y a la ciudad, pero sin sacrificar su privacidad! Todos los servicios disponibles de la zona: como colegios, tiendas, la famosa gastronomía del pueblo Behahavis están a solo unos pasos andando, así como la cercanía de los mejores campos de golf, lo que hacen de este lugar el entorno ideal para disfrutar de una vida relajada. Construida sobre una parcela de 635 m<sup>2</sup>, la villa tiene 465 m<sup>2</sup> divididos en 4 amplias habitaciones, 2 baños, gran sótano habitable y garaje. En la planta principal encontramos el amplio salón-comedor con grandes ventanales que aportan claridad a la estancia y su acceso a la terraza principal de donde se pueden disfrutar de impresionante vistas panorámicas a las montañas y sus alrededores. Tiene una chimenea de piedra y su aspecto rústico aporta un toque íntimo y acogedor. A la derecha del pasillo se encuentra la cocina totalmente equipada, con península y una gran despensa. En esta misma planta, a la izquierda del pasillo, hay dos dormitorios muy

HHomes - Camino de Camoján s/n, Edificio Camoján Center Oficina nº 15

Tel.: +34 951 543 462 – Email: [info@hhomes.es](mailto:info@hhomes.es) – Web: <https://hhomes.es>

# HHomes

SEARCH FIND LOVE

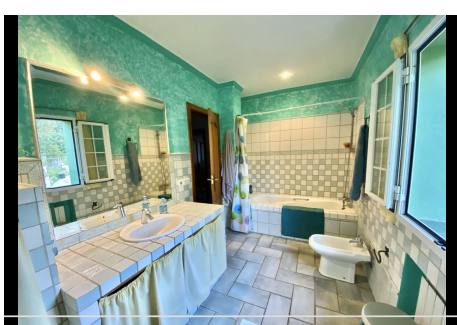
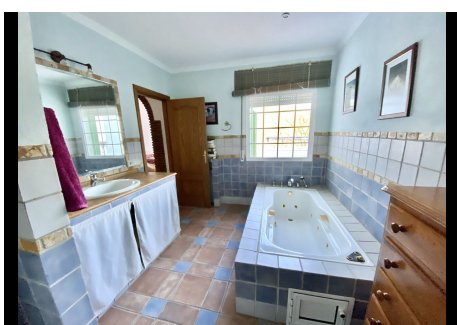
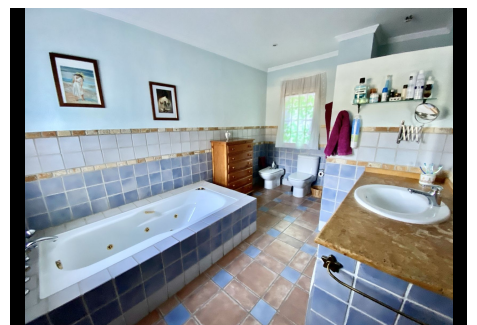
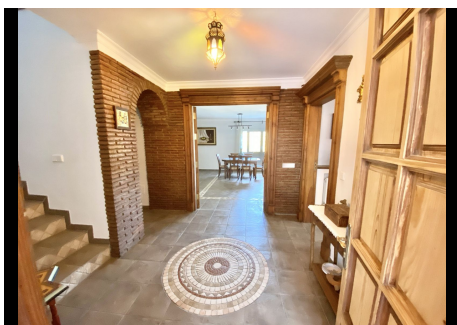
espaciosos y un baño completo. Ambas habitaciones tienen armarios empotrados y una de ellas cuenta con terraza y magníficas vistas a la montaña. La planta superior, a la que se accede por la escalera de la entrada, contiene la habitación principal con baño de mármol travertino, vestidor y amplia terraza con las mejores vistas de la casa. Un lavadero y una cuarta habitación muy amplia con techo abuhardillado y también terraza propia completan este espacioso nivel superior. La planta baja, a la que se accede a través de otra escalera delante de la entrada de la casa, conduce al garaje, trastero y un total de 200 metros cuadrados de sótano habitable en bruto, con acceso directo al jardín privado con árboles frutales. Este lugar es un bonito lienzo en blanco para transformarlo en un apartamento individual o un salón multiusos, con grandes ventanales y preciosas vistas. Se puede construir una piscina, dado el espacio que este jardín maravilloso ofrece. La villa se puede dividir en apartamentos independientes, y también se permite la construcción de otra vivienda en terreno baldío, para que no solo puedas disfrutarla en familia, sino también como una inversión. Fabricada con los mejores materiales de construcción, doble aislamiento de paredes con cámaras de aire, doble acristalamiento y calefacción en todas las estancias de la casa. No hay gastos de comunidad. A sólo 15 minutos en coche de Puerto Banús, tiendas y centros comerciales, este es el lugar perfecto para aquellos que buscan privacidad y tranquilidad con un toque rústico. No pierda la oportunidad de visitar esta magnífica propiedad!



HHomes - Camino de Camoján s/n, Edificio Camoján Center Oficina nº 15  
Tel.: +34 951 543 462 – Email: [info@hhomes.es](mailto:info@hhomes.es) – Web: <https://hhomes.es>

# HHomes

SEARCH FIND LOVE



HHomes - Camino de Camoján s/n, Edificio Camoján Center Oficina nº 15  
Tel.: +34 951 543 462 – Email: info@hhomes.es – Web: <https://hhomes.es>

# HHomes

SEARCH FIND LOVE

