



2 Dormitorios Apartamento Planta Baja en Sotogrande Costa

Sotogrande Costa

R4671526 – 315.000 €



2



1



80 m²



20 m²

Precioso apartamento situado en la zona de Sotogrande Costa próximo a las canchas de Polo, cerca de la playa y a 15 minutos andando del centro comercial Sotomarket (Corte inglés, Mercadona, etc. . .). La vivienda se encuentra amueblada y se compone de un hall, cocina totalmente equipada, salón-comedor con chimenea, 2 dormitorios y 1 baño. Suelos de mármol. Aire acondicionado con bomba de calor. Gran terraza con amplias y despejadas vistas hacia la campiña. Muy exclusivo. Gastos de comunidad muy reducidos. Amplio garaje y trastero incluidos en el precio. Apartamento Planta Baja, Sotogrande Costa, Costa del Sol. 2 Dormitorios, 1 Baño, Construidos 80 m², Terraza 20 m², Jardin/Terreno 20 m². Posición : Primera línea de Golf, Cerca de Golf, Urbanización. Orientación : Sur. Estado : Buen. Piscina : Comunitaria. Climatización : Aire Acondicionado, A/A Caliente, A/A Frio. Vistas : Montaña, Golf. Características : Terraza Cubierta, Ascensor, Armarios Empotrados, Cerca de Transporte, Terraza Privada, WiFi, Lavadero, Acceso para personas con movilidad reducida, Acceso para personas con movilidad reducida. Muebles :

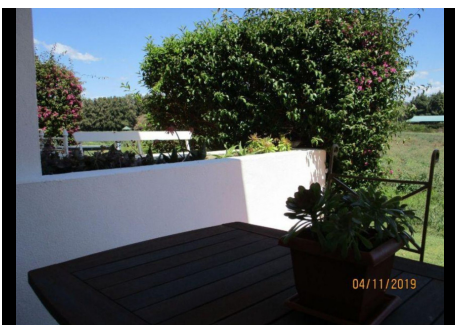
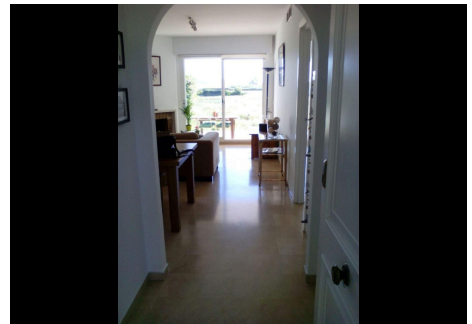
HHomes - Camino de Camoján s/n, Edificio Camoján Center Oficina nº 15

Tel.: +34 951 543 462 – Email: info@hhomes.es – Web: <https://hhomes.es>

Homes

SEARCH FIND LOVE

Parcialmente. Cocina : Equipada. Jardin : Comunitario, Privado. Seguridad : Recinto Cerrado.
Aparcamiento : Subterráneo, Garaje, Cubierto, Privado. Categoría : Reventa.



HHomes

SEARCH FIND LOVE

