



## 2 Dormitorios Apartamento Planta Media en Benahavis

Benahavis

**R4671397 – 425.000 €**



2



2



117 m<sup>2</sup>



31 m<sup>2</sup>

Inmaculado apartamento de 2 dormitorios y 2 baños en la urbanización segura de Benatalaya. Este apartamento fue construido con los más altos estándares y todavía está en condiciones increíbles. La propiedad se vende amueblada. Al entrar en el apartamento, somos recibidos en un hall que conduce a 2 dormitorios grandes, ambos con baño ensuite. Uno de ellos tiene bañera y ducha separada. El otro tiene baño. ¡Grandes armarios en ambos dormitorios! A la derecha de la entrada, accedemos al salón-comedor separado por una puerta doble que permite que entre aún más luz. ¡Este apartamento del primer piso es muy luminoso y espacioso, tiene una enorme terraza cubierta, lo suficientemente grande para una mesa y 8 sillas en un lado y algunas tumbonas en el otro lado, y todo esto con vistas a la montaña Concha y el mar! Tiene una cocina de buen tamaño con mesa y sillas para disfrutar del desayuno, y una zona de lavandería independiente. La propiedad viene con 2 plazas de aparcamiento subterráneo una al lado de la otra y un trastero, todo en el mismo bloque y con acceso directo a la propiedad. ¡Por último, pero no menos

HHomes - Camino de Camoján s/n, Edificio Camoján Center Oficina nº 15

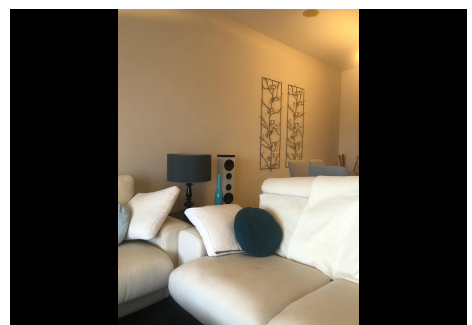
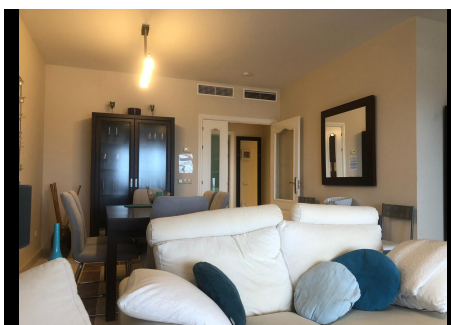
Tel.: +34 951 543 462 – Email: [info@hhomes.es](mailto:info@hhomes.es) – Web: <https://hhomes.es>



# HHomes

SEARCH FIND LOVE

importante, encontramos 3 piscinas en toda la urbanización, e incluso caminar por los jardines maduros te hace sentir ZEN! Además hay un gimnasio para aquellos que quieran trabajar. ¡Supermercado y una pequeña zona comercial (en construcción) a pocos pasos al final de la calle, así como la Escuela Internacional Atalaya! There are several 18 holes golf courses in the area, such as Atalaya Golf and Country Club, El Paraiso and Real Club de Golf Guadalmina What a location! Contact us for a viewing, we have the keys! Apartamento Planta Media, Benahavís, Costa del Sol. 2 Dormitorios, 2 Baños, Construidos 117 m<sup>2</sup>, Terraza 31 m<sup>2</sup>. Posición : Área Comercial, Cerca de Tiendas, Cerca de Colegios, Cerca de Marina, Urbanización. Orientación : Este, Sureste. Piscina : Comunitaria, Cubierta, Con Calefacción. Vistas : Mar, Montaña, Campo, Panorámicas. Características : Terraza Cubierta, Ascensor, Armarios Empotrados, Gimnasio, Sauna, Paddle Tennis, Trastero, Baño En-Suite, Jacuzzi, Doble acristalamiento, 24 Horas Recepción. Muebles : Amueblada. Cocina : Equipada. Jardín : Comunitario. Seguridad : Recinto Cerrado, Seguridad 24 Horas. Aparcamiento : Subterráneo, Garaje. Servicios Públicos : Electricidad, Agua Potable, Teléfono. Categoría : Golf, Lujo.

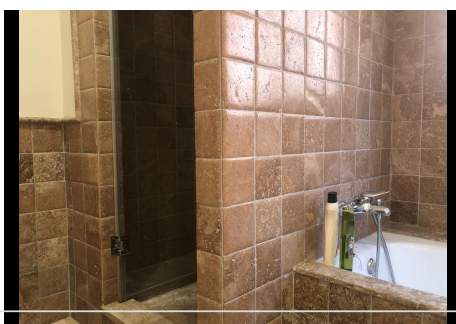
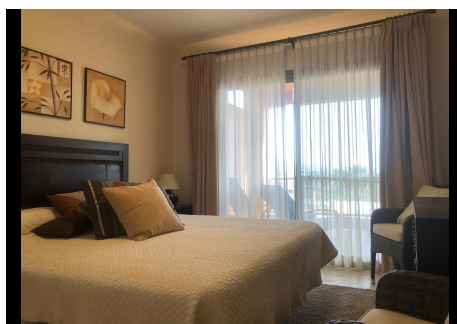
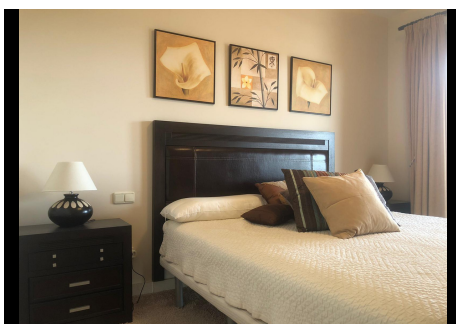
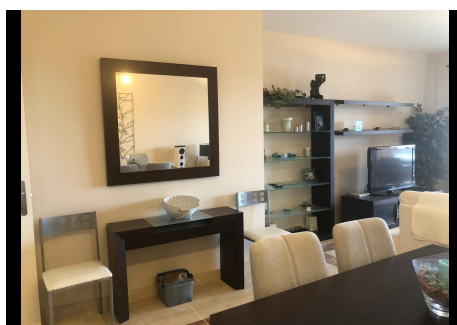
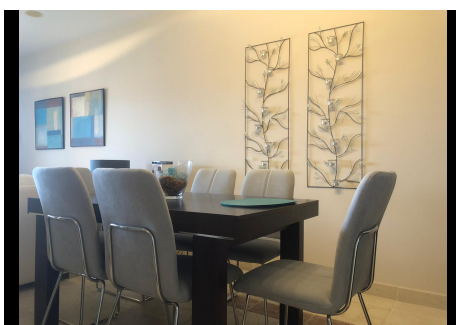
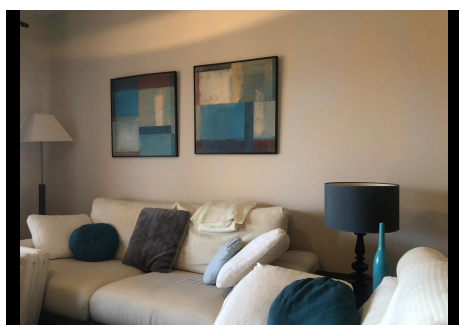
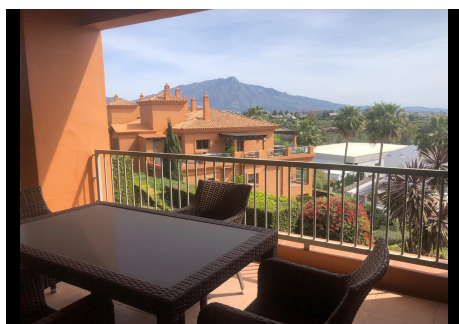


HHomes - Camino de Camoján s/n, Edificio Camoján Center Oficina nº 15  
Tel.: +34 951 543 462 – Email: [info@hhomes.es](mailto:info@hhomes.es) – Web: <https://hhomes.es>



# HHomes

SEARCH FIND LOVE



HHomes - Camino de Camojan s/n, Edificio Camoján Center Oficina nº 15  
Tel.: +34 951 543 462 – Email: [info@hhomes.es](mailto:info@hhomes.es) – Web: <https://hhomes.es>

# HHomes

SEARCH FIND LOVE

