

2 Dormitorios Casa adosada en Málaga

Málaga

R4670845 – 354.000 €



2



1



78 m²



78 m²

Situada en el barrio del Molinillo, muy cerca del centro histórico de Málaga, se alza esta vivienda de nueva construcción en un calle tranquila y semipeatonal, que te sorprenderá por su tranquilidad y luminosidad. Por su estructura, aprovechando al máximo la luz y el espacio exterior, se adapta tanto como para un proyecto de vivienda, estudio profesional o ambos, ya que se compartimenta en 4 plantas distribuidas de la siguiente manera: La planta baja, de unos 20m² se divide en salón-comedor con una elegante y práctica cocina abierta, con todos los electrodomésticos necesarios, a estrenar. Se rige la escalera que da acceso a las plantas superiores. En primera planta nos encontramos con distribuidor que nos da acceso a 1 habitación, el cuarto de baño y un patio de unos 5m². La segunda planta, se estructura de forma parecida a la primera, con una terraza al patio interior y sin baño lo que le permite encajar un gran armario empotrado para ganar en almacenaje. La última planta, es una terraza solarium en cubierta, totalmente transitable y aprovechable con vistas al barrio del molinillo, a las Torres de Martiricos y una pequeña parte de la catedral malagueña.

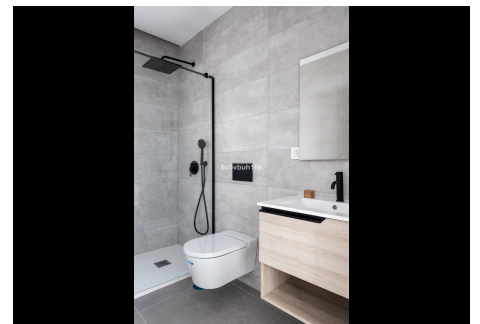
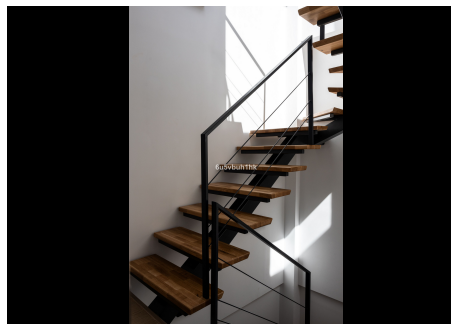
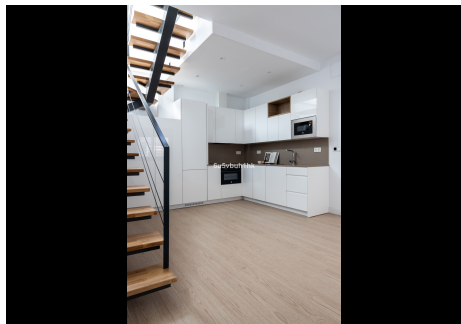
HHomes - Camino de Camoján s/n, Edificio Camoján Center Oficina nº 15

Tel.: +34 951 543 462 – Email: info@hhomes.es – Web: <https://hhomes.es>

HHomes

SEARCH FIND LOVE

Goza de las mejores calidades: Ventanas de doble acristalamiento, cierres eléctricos, puerta de seguridad y electrodomésticos modernos. El diseño moderno, sobrio y elegante además de su diseño arquitectónico funcional y moderno invitan a disfrutar de la capital malagueña desde una situación muy cercana al centro con la tranquilidad de un barrio popular.



HHomes

SEARCH FIND LOVE

